



© Caramel

Unschwer lässt sich der Projektname „Kaps“ mit Begriffen wie Raumkapsel assoziieren, wobei nicht die formale Isolation (Abkapselung) gegenüber dem Bestandshaus im Vordergrund stand, sondern dessen eigenständige und doch parasitäre Erweiterung. Der an der Nordseite angedockte (in Holzfertigteilen errichtete) Baukörper besteht aus zwei gleichgroßen Raumeinheiten, die durch einen achsialen Vorraum voneinander getrennt sind. Das Dach der Erweiterung ist als Terrasse nutzbar, auf der man – weil nach Norden gerichtet – im Sommer nicht verglüht.

Eine außen geführte Treppe ermöglicht – von der Erschließung über das Bestandshaus abgesehen – den eigenständigen Zutritt oder „Abgang“ ins Freie. Die großflächige Verglasung der ostseitigen Schlaf- und Badekapsel kippt schräg nach außen, während die Bildröhre der Fensterfläche des Wohnraums gen Himmel knickt. Der Grundriss des schlichten Bestandshauses wurde dahingehend modifiziert, dass nun zwei unabhängige Wohneinheiten mit getrennten Erschließungen koexistieren. Für das äußere Erscheinung des Gebäudes (Anordnung der Fenster etc.) hatte dies keine formprägenden Konsequenzen. (Text: Gabriele Kaiser)

Haus Kaps

Ramseiden 2
5760 Ramseiden, Österreich

ARCHITEKTUR

Caramel

BAUHERRSCHAFT

Doris Hörbiger

TRAGWERKSPLANUNG

Werkraum Ingenieure

FERTIGSTELLUNG

2005

SAMMLUNG

Architekturzentrum Wien

PUBLIKATIONSdatum

15. April 2005

© Caramel



© Caramel



© Caramel

Haus Kaps

DATENBLATT

Architektur: Caramel (Ulrich Aspetsberger, Martin Haller, Günter Katherl)

Mitarbeit Architektur: Clemens Kirsch (PL)

Bauherrschaft: Doris Hörbuger

Tragwerksplanung: Werkraum Ingenieure

Fotografie: Angelo Kaunat

Maßnahme: Erweiterung

Funktion: Einfamilienhaus

Planung: 2003 - 2004

Ausführung: 2004 - 2005

PUBLIKATIONEN

Architekturpreis Land Salzburg 2006, Hrsg. Initiative Architektur, Initiative Architektur, Salzburg 2006.

AUSZEICHNUNGEN

Architekturpreis Land Salzburg 2006, Anerkennung

WEITERE TEXTE

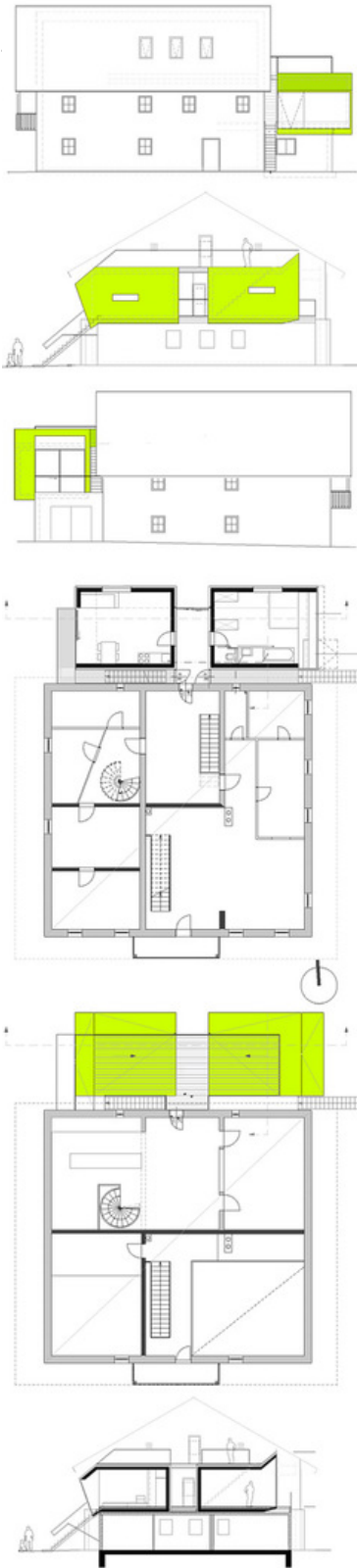
Jurytext Architekturpreis Land Salzburg 2006, Initiative Architektur, 13.09.2011



© Caramel

med_plan/19300/large.jpg

Haus Kaps



Projektplan