



© Bruno Klomfar

Wohn- und Geschäftshaus m13

Marktstraße 13
6850 Dornbirn, Österreich

ARCHITEKTUR
Wolfgang Ritsch Architekten

TRAGWERKSPLANUNG
Mader & Flatz

FERTIGSTELLUNG
2003

SAMMLUNG
Architekturzentrum Wien

PUBLIKATIONSdatum
23. April 2005



Der kubische Baukörper fügt sich in die ortsbauliche Struktur eines städtischen Straßenzugs ohne subdominanten Gestus, aber auch ohne gestalterischen Ausfallschritt ein. Das Büro- und Geschäftshaus wurde in mehreren Planungsschritten – von den ersten städtebaulichen Studien bis zur Ausführungsplanung – in gemeinsamer Abstimmung mit dem Bauherren und der Stadt Dornbirn entwickelt. Das statische System (Konstruktion massiv: Stahlsäulen bzw. Stahlbetonpfeiler mit Flachdecken, Dachgeschoss: Wände und Dach mit vorgefertigten Holzelementen) und die interne Erschließung ermöglichten eine säulenfreie Nutzfläche, sodass die Büro- und Geschäftsgrundrisse modular und frei entwickelt werden konnten.

Die reduzierte Farbigkeit sowie der Wechsel zwischen Glasflächen und der feinen Textur der Klinkerstreifen rhythmisieren und gliedern das Bauvolumen, durch die speziell hoch gesetzten Fenster fällt auch an den schmalen Gassenseiten ausreichend Tageslicht in die Räume. Aufgrund der thermisch und schalltechnisch hochwertigen Gebäudehülle konnte auf eine haustechnisch komplexe Heizanlage verzichtet werden und kommt mit einem konventionellen System, kombiniert mit einer kontrollierten Be- und Entlüftung, problemlos zurecht. (Text: Gabriele Kaiser)



© Bruno Klomfar



© Bruno Klomfar



© Bruno Klomfar

Wohn- und Geschäftshaus m13

DATENBLATT

Architektur: Wolfgang Ritsch Architekten (Wolfgang Ritsch)

Mitarbeit Architektur: Stephan Rist (PL)

Bauherrschaft:

Tragwerksplanung: Mader & Flatz (Ernst Mader, Markus Flatz)

Bauphysik: Bernhard Weithas

Haustechnik / Heizung, Lüftung, Sanitär: GMI Ing. Peter Messner GmbH

Fotografie: Bruno Klomfar

Elektroplanung: Kurt Dügler, Gaissau

Funktion: Büro und Verwaltung

Planung: 2000 - 2003

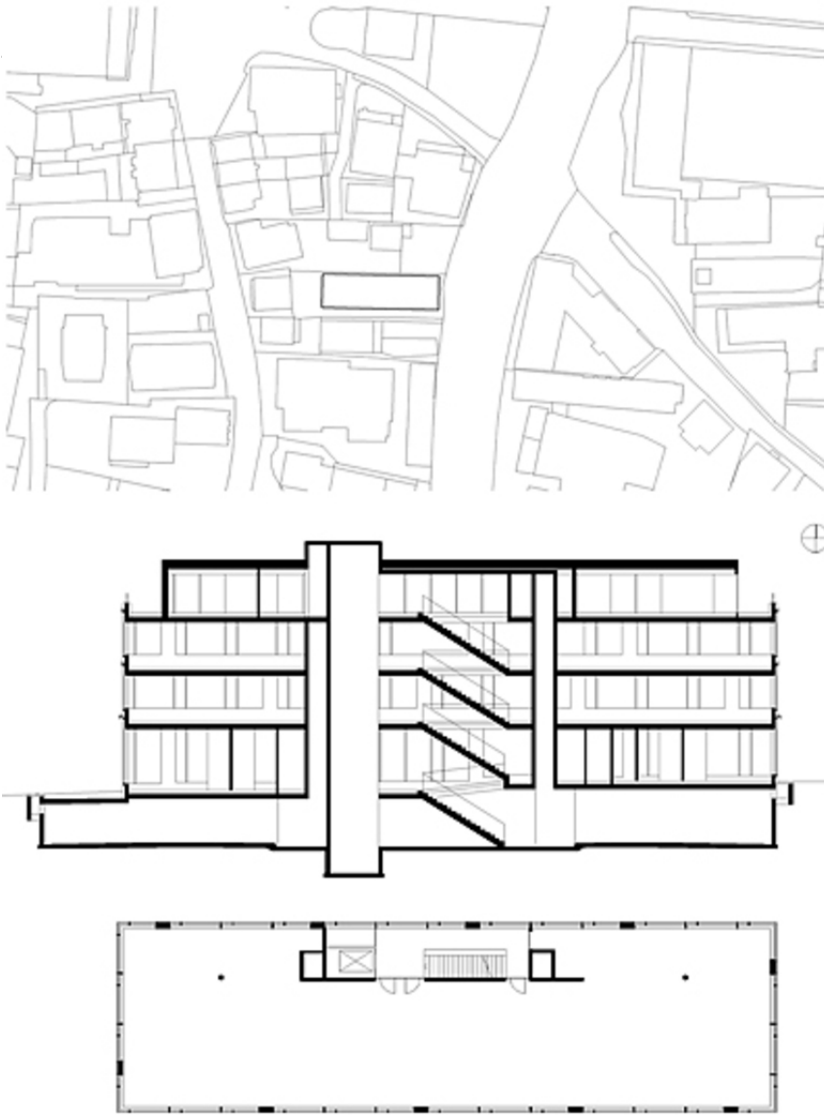
Ausführung: 2002 - 2003

AUSZEICHNUNGEN

5. Vorarlberger Hypo-Bauherrenpreis 2005, Auszeichnung



© Bruno Klomfar

Wohn- und Geschäftshaus m13

Projektplan