



© Bruno Klomfar

## Element

Lustenauerstraße 64  
6850 Dornbirn, Österreich

ARCHITEKTUR

**Wolfgang Ritsch Architekten**

BAUHERRSCHAFT

**Zima Holding AG**

TRAGWERKSPLANUNG

**Mader & Flatz**

**Rüsch Diem Schuler**

FERTIGSTELLUNG

**2003**

SAMMLUNG

**Architekturzentrum Wien**

PUBLIKATIONSdatum

**14. Mai 2005**



Im Unternehmenszentrum „element“ trägt einiges zum Wohlbefinden der Mitarbeiter bei, sei es der innenliegende Palmengarten (der größte Wintergarten in Vorarlberg) oder das Restaurant „M“ mit seinem klaren Ambiente und den kulinarischen Genüssen. Die beiden unterschiedlich breiten, durch den verglasten Innenhof verbundenen Baukörper (Mischkonstruktion aus fassadenintegrierten Stahlstützen, Stahlbetonwände zur Windaussteifung, Fassadenelemente aus Glas/Holz-Konstruktion) sind in ihrem inneren Layout stützenfrei konzipiert, um eine vollflexible Raumeinteilung und individuelle Grundrissvarianten bzw. nachträgliche Veränderungen ohne großen Aufwand zu ermöglichen. Vorgefertigte Fassadenelemente mit außenliegendem Sonnenschutz nehmen Bezug auf die modulare Struktur der Räume und unterstützen den Baukörper in seiner maßstäblichen Ausgewogenheit. Die kontrollierte Be- und Entlüftung sorgt für ein ganzjährig ausgeglichenes Klima, ein BUS-Systemgesteuertes Lichtmanagement garantiert eine optimale, zugleich kostenschonende Lichtsituation.

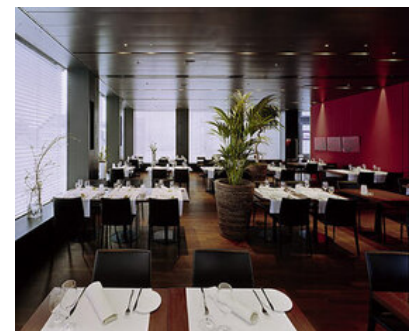
Der verglaste Innenhof stellt mit seinen offenen Brücken und Stegen unterschiedliche interne Blickbeziehungen her und ist aufgrund seiner räumlichen Großzügigkeit als halböffentlicher Gemeinschaftsbereich unterschiedlich nutzbar. Die element-Idee in der Diktion der Unternehmens-Website: „Ein völlig neuartiges Raumkonzept ermöglicht eine fokussierte, beinahe intuitive Arbeitsweise in einem inspirierendem Ambiente.“ Dieses Ambiente hat auch den Architekt selbst inspiriert, sich mit seinem Büro in diesem Hause niederzulassen. (Text: Gabriele Kaiser)



© Bruno Klomfar



© Bruno Klomfar



© Bruno Klomfar

**Element****DATENBLATT**

Architektur: Wolfgang Ritsch Architekten (Wolfgang Ritsch)

Mitarbeit Architektur: Herbert Willam, Baki Kaya

Bauherrschaft: Zima Holding AG

Tragwerksplanung / Massivbau: Mader & Flatz

Tragwerksplanung / Stahl- und Glasstatik: Rüschi Diem Schuler

Fotografie: Bruno Klomfar

H/S/L: GMI Ingenieure Gasser & Messner, Dornbirn

Elektroplanung: Ing. Manuel Krekeler, Rankweil

Bauphysik: Spektrum DI Dr. Karl Torghele, Dornbirn

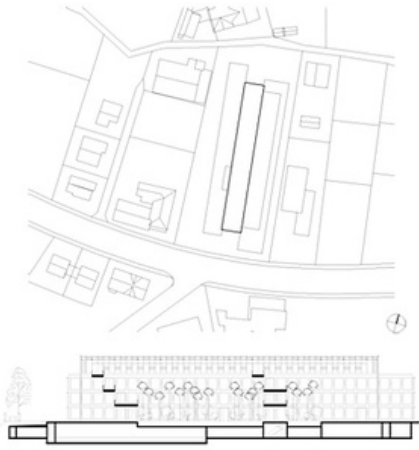
Funktion: Gemischte Nutzung

Planung: 2000 - 2001

Ausführung: 2001 - 2003

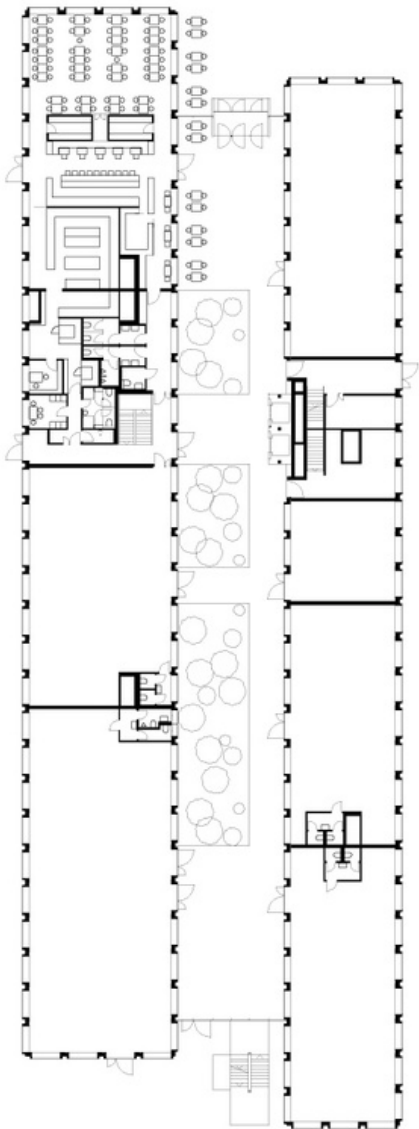


© Bruno Klomfar



an/19281/large.jpg

Element



Projektplan