



© Paul Ott

Onkel Freds Hütte

Kleingartensiedlung Nusime
4400 Steyr, Österreich

ARCHITEKTUR
HERTL.ARCHITEKTEN

BAUHERRSCHAFT
Alfred Hertl

FERTIGSTELLUNG
2005

SAMMLUNG
Architekturzentrum Wien

PUBLIKATIONSdatum
20. Mai 2005



Das Haus steht auf einem Pachtgrundstück einer Kleingartensiedlung und versucht den Charakter einer Gartenhütte soweit zu variieren, dass dabei ein möglichst großzügiges, wenn auch tatsächlich kleines Raumangebot entsteht, welches alle nötigen Funktionen und gewünschten Qualitäten für den Bewohner erfüllen kann.

Da der Bauherr oft wochenlang unterwegs ist, war es notwendig, das Passivhaus dahingehend zu optimieren, es innerhalb kürzester Zeit bei Ankunft auf Betriebstemperatur zu bringen. Die simple Hüttenform wird mit wenigen Eingriffen geöffnet. Gedachte schmale Scheiben schneiden an unterschiedlichen Stellen Löcher in die Hülle aus Fichtenlatten, deren einzige Besonderheit das Spiel zwischen stehend und liegend geschraubten Profilen ist. Einer der Ausschnitte tangiert das Gebäude, sodass hier eine größere Öffnung entsteht. Ein Absenken des Erdgeschosses unter das umlaufende Gelände erlaubt nicht nur eine zweigeschossige Nutzung bei eingeschossiger Höhenlimitierung. Es ermöglicht auch das Ausbilden einer im Boden sitzenden Wanne, die den Wohnraum gefühlsmäßig um den Bereich im Freien erweitert. Gleichzeitig steigt die Decke des Wohnraumes nach außen hin an, was den Bezug zum Garten noch verstärkt. An den japanischen Tatamiräumen angelehnt, ist der Boden mit Tatamirechtecken gegliedert, die sich ebenfalls zwischen innen und außen erstrecken.

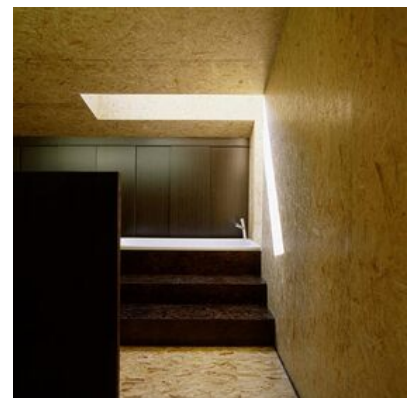
Die einzelnen Räume der Hütte, von denen fast alle zueinander geöffnet sind, werden von der Treppe im Zentrum definiert. Deren seitlichen Wände erzeugen beiderseits Raumzonen. Der Ruhebereich über dem Wohnraum integriert Bett und Badewanne in



© Paul Ott



© Paul Ott



© Paul Ott

Onkel Freds Hütte

den geformten Fußboden. Durchblicke und vor allem Licht, das aus unterschiedlichen Richtungen einsickert verleihen dem Haus seine räumliche Tiefe. (Text: Architekten)

DATENBLATT

Architektur: HERTL.ARCHITEKTEN (Gernot Hertl)

Bauherrschaft: Alfred Hertl

Fotografie: Paul Ott

Elektro + HLS: Bogner

Funktion: Einfamilienhaus

Planung: 2004

Ausführung: 2004 - 2005

Grundstücksfläche: 267 m²

Nutzfläche: 45 m²

Bebaute Fläche: 32 m²

Baukosten: 130.000,- EUR

AUSFÜHRENDE FIRMEN:

Holzbau Bruckner (Tel: 07475-53010), Baumeister Mayr Bau (Tel: 07252-715), Glas Hayek (Tel: 07252-73625), Fenster Bittermann (Tel: 07252-53219, Elektro + HLS Bogner (Tel: 07252-45464), Böden Divinzenz (Tel: 07472-63222)

PUBLIKATIONEN

A10 new European architecture #10, A10 Media BV, Amsterdam 2006.

AUSZEICHNUNGEN

Oberösterreichischer Holzbaupreis 2005, Preisträger

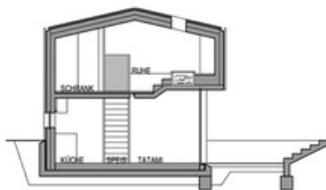
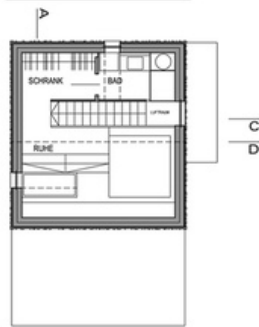
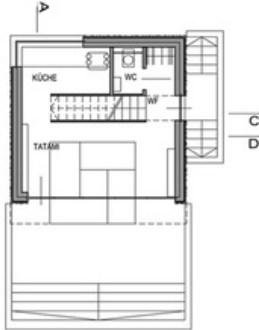
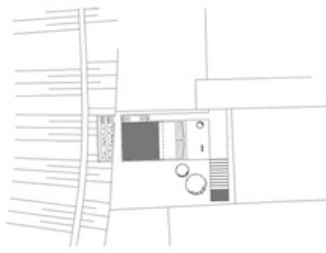
WEITERE TEXTE

Onkel Freds Hütte, Isabella Marboe, Der Standard, 31.03.2007

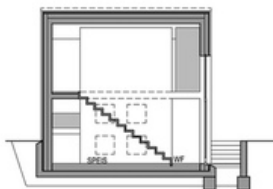
Dem Nachbarn so nah, Anne Isopp, Der Standard, 15.04.2006

ta/med_plan/19280/large.jpg

Onkel Freds Hütte



SCHNITT A-A



SCHNITT C-C



SCHNITT D-D

Projektplan