

© Andrew Phelps

## Haus Fischer/Stegen

Kühbergstraße 25a  
5020 Salzburg, Österreich

ARCHITEKTUR

**Pichler & Traupmann**

BAUHERRSCHAFT

**Helmut Fischer**

**Ina Stegen**

TRAGWERKSPLANUNG

**Harald Weiß**

**Kurt Hoff**

ÖRTLICHE BAUAUFSICHT

**Peter Reinhartshuber**

FERTIGSTELLUNG

**2003**

SAMMLUNG

**Architekturzentrum Wien**

PUBLIKATIONSdatum

**20. Mai 2005**



Das Grundstück liegt in einer sehr spezifischen topografischen Situation. Die Schichtenlinien drehen sich um ca. 90°, man kann die Geländeform als ein Viertel einer Schale beschreiben. Ebenso vollführen die Falllinien der Grundstücksfläche eine 90°-Drehung. Die äußersten Falllinien stehen also im rechten Winkel zueinander, eine sehr außergewöhnliche Situation. Je länger wir uns mit dem Grundstück beschäftigen, desto bedeutender erscheint uns dieses Charakteristikum. Dies umso mehr, als sich dieses Falllinienkreuz auch mit den übrigen Randbedingungen in Verbindung bringen lässt.

Das Falllinienkreuz wird entwurfsbestimmend, da es die wesentlichen Kriterien bereits in sich trägt. Entlang beider Linien wird das Grundstück „aufgeschnitten“. Linie 1 schneidet auf unterster Ebene in den Hang, Linie 2 ein Niveau darüber. Die Viertelschalenform zerfällt. Zwei rechtwinkelig zueinander stehende Hangflächen entstehen, die jedoch die „Erinnerung“ ihrer Ausgangsform in sich tragen. Linie 1 entspricht der Blickrichtung zur Festung. Die blickbezogene, abstrakte Organisation des Projekts verläuft daher parallel zu dieser. Linie 2 hingegen ist konkret, verbindet Niveaus. Aus ihr entwickelt sich ein System von Rampen und Treppen, das alle Niveaus des Grundstücks und auch des Gebäudes miteinander verbindet. (Gekürzter Text der Architekten)



© Andrew Phelps



© Andrew Phelps



© Andrew Phelps

## Haus Fischer/Stegen

### DATENBLATT

Architektur: Pichler & Traupmann (Christoph Pichler, Johann Traupmann)

Mitarbeit Architektur: Barbara Aull, Christian Dominkovits, Marlen Inderst, Isabella Reisingl-Pichler, Josef Saller

Bauherrschaft: Helmut Fischer, Ina Stegen

Tragwerksplanung: Harald Weiß, Kurt Hoff

örtliche Bauaufsicht: Peter Reinhartshuber

Fotografie: Andrew Phelps

Maßnahme: Neubau

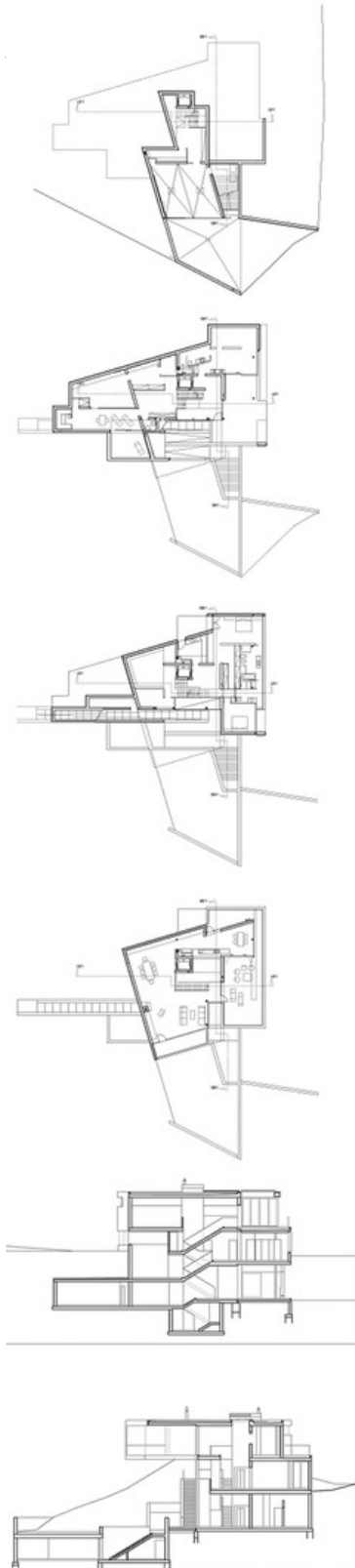
Funktion: Einfamilienhaus

Planung: 2001

Ausführung: 2002 - 2003

/med\_plan/19277/large.jpg

**Haus Fischer/Stegen**



Projektplan