



© Ignacio Martinez

Wenn man sich das umfangreiche Raumprogramm des privaten Spitals für Kleintiere ansieht, sind kaum Unterschiede zu humanmedizinischen Kliniken zu erkennen, zumal in diesem sorgfältig durchgeplanten Projekt auch dafür gesorgt ist, dass „Patienten“, die eine intensive tierärztliche Behandlung benötigen, umfassend untersucht bzw. im Bedarfsfall auch stationär aufgenommen und versorgt werden können. Die Klinik mit drei Operationsräumen umfasst zahlreiche technische Einrichtungen (Röntgen, Ultraschall, Endoskopie, Osteosynthese, Zahnchirurgie, Arthroskopie, Blutlabor, EKG, Inhalationsnarkose mit Monitoring, elektronische Tiermarkierung), die in einem differenziert gegliederten Baukörper (Stahlbetondecken- und Wände mit außenliegendem Vollwärmeschutz) untergebracht wurden, der eine klare räumliche Orientierung ermöglicht und die funktionalen medizinischen Abläufe logisch organisiert.

Mehrere, in Höhenentwicklung, Größe, Ausrichtung und Farbgebung unterschiedene Kuben bilden eine rektanguläre Einheit „ineinandergeschobener“ Bauteile, wobei der operative Haupttrakt durch ein umlaufendes Oberlichtband gefasst wird und das Empfangs- und Wartehaus durch ein über Eck geführtes Fensterband gekennzeichnet ist. Von der atmosphärischen Stimmigkeit der Klinik profitieren das Ärzteteam, das Personal sowie die Besucher („Frauerl“ und „Herrchen“), nur die erkrankten Tiere selbst nehmen davon wohl wenig Notiz. (Text: Gabriele Kaiser)

Tierklinik

Bifangstraße 79
6830 Rankweil, Österreich

ARCHITEKTUR

Joachim Schmidle

BAUHERRSCHAFT

Thomas Schwarzmann

TRAGWERKSPLANUNG

Paul Frick

FERTIGSTELLUNG

2000

SAMMLUNG

Architekturzentrum Wien

PUBLIKATIONSdatum

23. Mai 2005



© Ignacio Martinez



© Ignacio Martinez



© Ignacio Martinez

Tierklinik

DATENBLATT

Architektur: Joachim Schmidle

Mitarbeit Architektur: Robert Gau, Clemens Metzler, Walter Müller

Bauherrschaft: Thomas Schwarzmann

Tragwerksplanung: Paul Frick

Fotografie: Ignacio Martinez

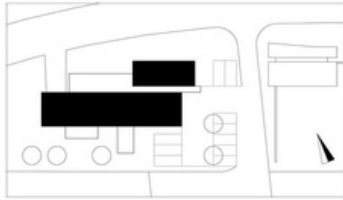
Elektroplanung: Manuel Krekeler, Rankweil

Sanitär: Moser Planungsbüro GesmbH, Satteins

Funktion: Gesundheit und Soziales

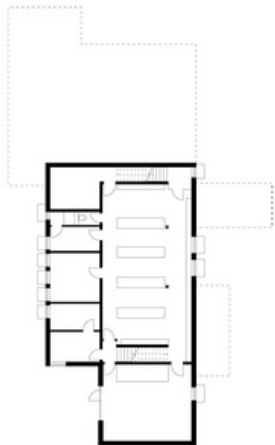
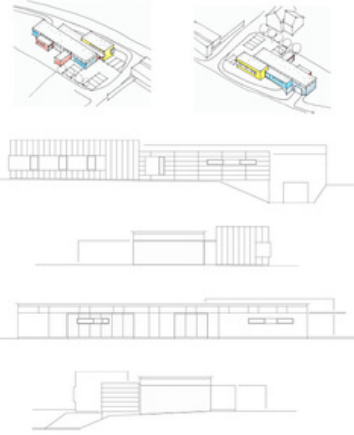
Planung: 1998 - 1999

Ausführung: 1999 - 2000



3/med_plan/19275/large.jpg

Tierklinik



Projektplan