



© Margherita Spiluttini

## Seniorenhaus St. Nikolaus

Sparkassenweg  
5202 Neumarkt am Wallersee, Österreich

ARCHITEKTUR

**kadawittfeldarchitektur**

BAUHERRSCHAFT

**Gemeinde Neumarkt am Wallersee**

TRAGWERKSPLANUNG

**Büro Ferstl**

FERTIGSTELLUNG

**2001**

SAMMLUNG

**Architekturzentrum Wien**

PUBLIKATIONSdatum

**14. September 2003**



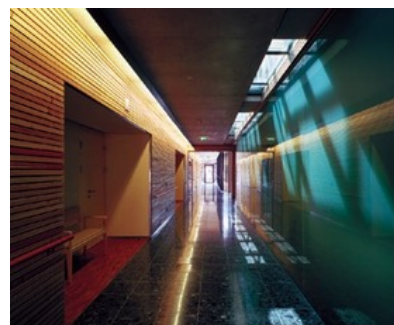
In der Gemeinde Neumarkt am Wallersee liegt das neue Seniorenwohnhaus der beiden Architekten Kada und Wittfeld. Die Gemeinde befindet sich im Salzburger Seengebiet genau zwischen Mattsee, Wallersee und Irrsee. Die zweigeschossige Bebauung fügt sich in ihrer Massstäblichkeit und Dimension harmonisch ins bestehende Ortsbild ein. Sie ist Richtung West-Ost ausgerichtet und intern organisiert wie eine kleine Stadt.

Die Anlage wird durch einen offenen, zweigeschossigen Eingangshof erschlossen. Eine abwechslungsreiche Abfolge von Wegen und Plätzen und eine zentrale, grüne Oase vermitteln Geborgenheit. Durch Sitznischen, vergleichbar mit „der Bank vor dem eigenem Haus“, entstehen Kommunikationszonen und eine Vielzahl von Nischen und Freiräumen die zum Verweilen einladen.

Beim Einsatz der Materialien wurde besonders darauf geachtet, dass eine warme Atmosphäre geschaffen wird. Was mit der Verwendung von Holz als Wandverkleidung und für die Dachkonstruktion, sowohl aus traditioneller Sicht als auch für die Schaffung eines angenehmen Raumklimas gekonnt gelungen ist. Die 55 Zimmer werden zentral von der „Oase“ aus erschlossen. Zusätzlich befindet sich noch eine eigene Kappelle in der Anlage. Das Seniorenhaus bietet das Gefühl der Geborgenheit und die nötige Offenheit und Integration zur Gemeinde. (30.07.2001)



© Margherita Spiluttini



© Margherita Spiluttini



© Margherita Spiluttini

**Seniorenhaus St. Nikolaus**

## DATENBLATT

Architektur: kadawittfeldarchitektur (Klaus Kada, Gerhard Wittfeld)

Mitarbeit Architektur: Stefan Haass (PL), Patrick Müller-Langguth, Bernd Rickert, Arnd Schüle, Frank Berners, Aldrik Lichtwark

Bauherrschaft: Gemeinde Neumarkt am Wallersee (Bernd Ferstl)

Tragwerksplanung: Büro Ferstl

Fotografie: Margherita Spiluttini

Bauphysik: ARGE Bauphysik Lukas - Fischer, Salzburg

Haustechnik-Planung: Erich Derkits, Salzburg

Elektro-Planung: Andreas Konrad, Mondsee

Kunst am Bau: Dieter Huber („Hortus Conclusus“), Salzburg

Maßnahme: Neubau

Funktion: Gesundheit und Soziales

Planung: 1999

Ausführung: 1999 - 2001

## PUBLIKATIONEN

Architekturpreis Land Salzburg 2002, Hrsg. Initiative Architektur, Initiative Architektur, Salzburg 2002.

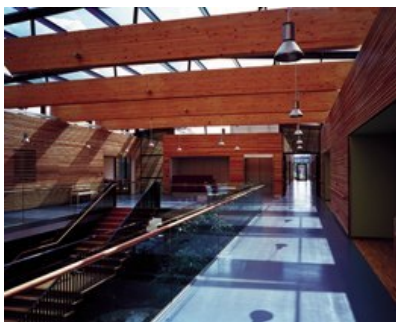
## AUSZEICHNUNGEN

Holzbaupreis Salzburg 2001, Nominierung

## WEITERE TEXTE

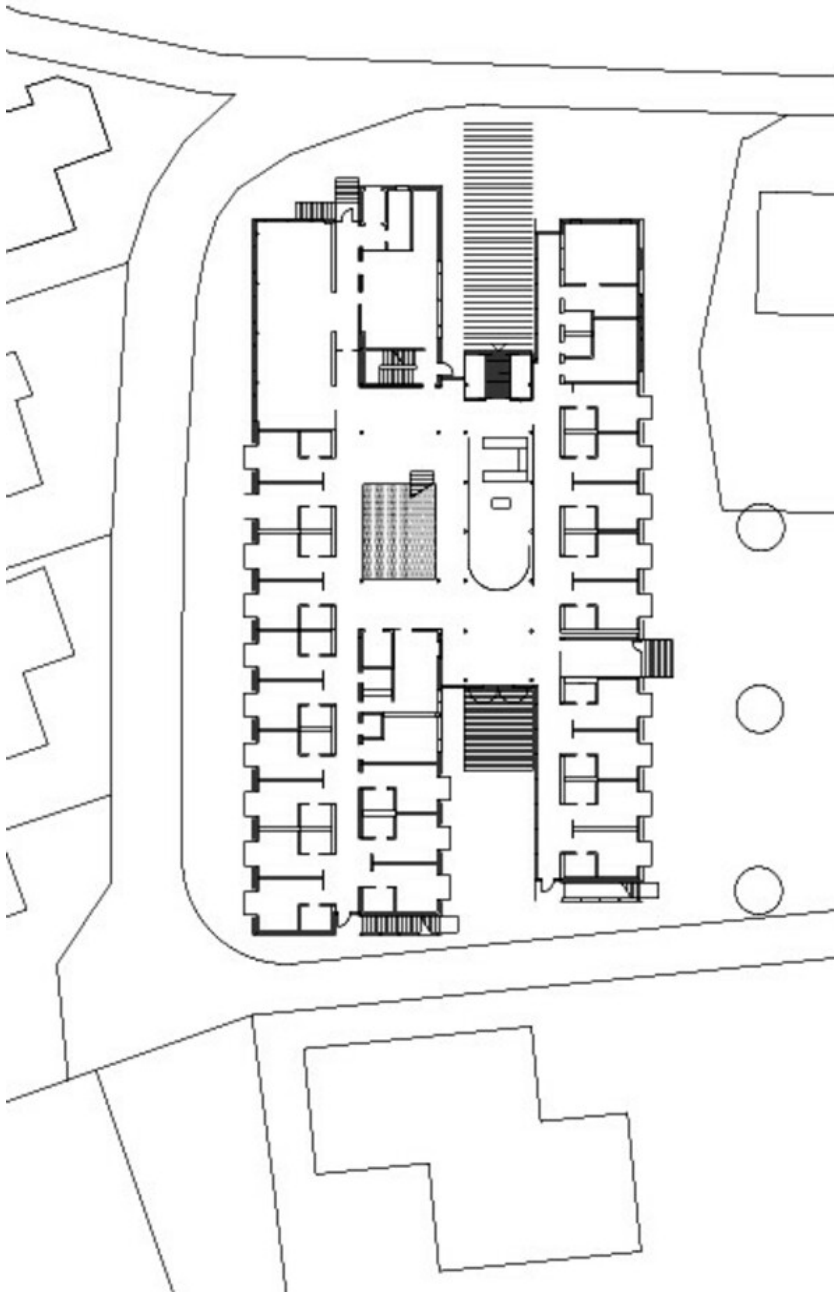
Seniorenhaus St. Nikolaus, Initiative Architektur, 13.09.2011

Seniorenhaus St. Nikolaus, Initiative Architektur, 05.07.2010



© Margherita Spiluttini

Seniorenhaus St. Nikolaus



Grundriss EG