



© Paul Ott

LIQUID SKY - Das tiefe Haus in Graz-Mariatrost

von Maria Welzig

Das Team realisierte hier – als Planer und Bauträger – einen typologisch und städtebaulich innovativen Prototyp: hochverdichtete Atriumreihenhäuser, Rücken an Rücken zueinander, mit einer durchgehenden Halle im Kern für zusätzliche Nutzungen – etwa als Geschäftszentrum oder, wie in Mariatrost, als Garage. Das Atrium mit dem Wohnbereich liegt im zweiten Obergeschoss, ist daher hell und gut proportioniert und trägt selbst zur Belichtung der Wohnungen bei. Die Wohnungen verfügen über zwei separate Eingänge – direkt von der Garage und vom Vorgarten. Das „Tiefe Haus“ bietet Antworten auf zentrale Anforderungen heutigen Wohnens: Privatsphäre bei gleichzeitiger städtischer Dichte, persönlicher Freiraum als echter Wohnraum, Möglichkeit der Abtrennung einer separat begehbaren (Büro-)Einheit im Erdgeschoss und zusätzliche Nutzungen in „Kern“. Auch die formale Bewältigung des 28 Meter tiefen Baukörpers zählt zu den besten Beispielen im Grazer Wohnbau der neunziger Jahre. Pentaplan recurriert dabei auf den von jungen Grazer Architekten vielfach als anziehend empfundenen „Minimalismus“, löst ihn aber von seinem Formalismus und stellt den Benutzer in den Vordergrund. (Text: Maria Welzig)

LIQUID SKY - das tiefe Haus in Graz-Mariatrost

Teichhofweg 7 - 53
8044 Graz, Österreich

ARCHITEKTUR
Pentaplan ZT GmbH
Wolfgang Köck

BAUHERRSCHAFT
Der BAUKÖRPER

TRAGWERKSPLANUNG
Johann Kassmannhuber

FERTIGSTELLUNG
1999

SAMMLUNG
HDA Haus der Architektur

PUBLIKATIONSdatum
10. Juli 2005



© Paul Ott



© Paul Ott



© Paul Ott

**LIQUID SKY - das tiefe Haus in Graz-
Mariatrost**

DATENBLATT

Architektur: Pentaplan ZT GmbH, Wolfgang Köck

Mitarbeit Architektur: Gerald Hirsch, Klaus Jeschek, Jürgen Knes, Franz Leber

Bauherrschaft: Der BAUKÖRPER

Tragwerksplanung: Johann Kassmannhuber

Fotografie: Paul Ott

Funktion: Wohnbauten

Planung: 1996

Ausführung: 1998 - 1999

Grundstücksfläche: 5.639 m²

Nutzfläche: 2.700 m²

Umbauter Raum: 18.684 m³

Baukosten: 3,3 Mio EUR

PUBLIKATIONEN

Graz_Architecture Positions in the urban space focusing on the period as of 1990,
Hrsg. Michael Szyszkowitz, Renate Ilsinger, HDA, HDA, Graz 2008.

Architektur_Graz Positionen im Stadtraum mit Schwerpunkt ab 1990, Hrsg. Michael
Szyszkowitz, Renate Ilsinger, HDA, HDA, Graz 2008.

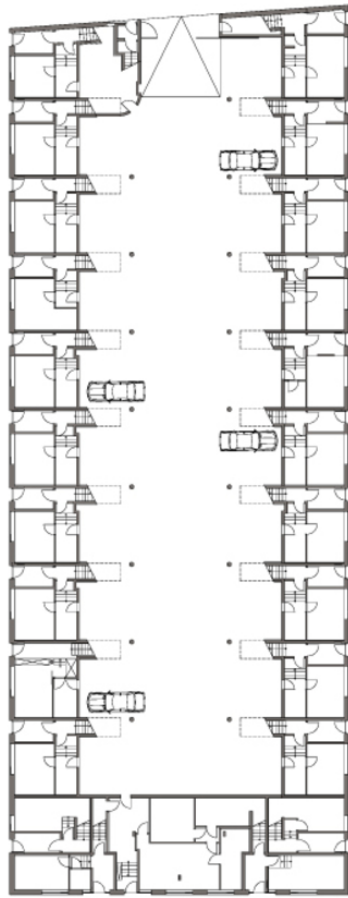
AUSZEICHNUNGEN

Geramb 1999



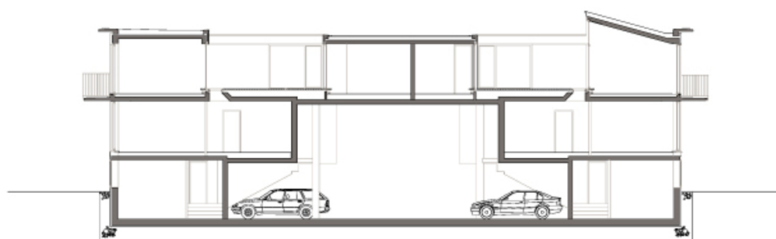
© Paul Ott

**LIQUID SKY - das tiefe Haus in Graz-
Mariatrost**



KELLERGESCHOSS

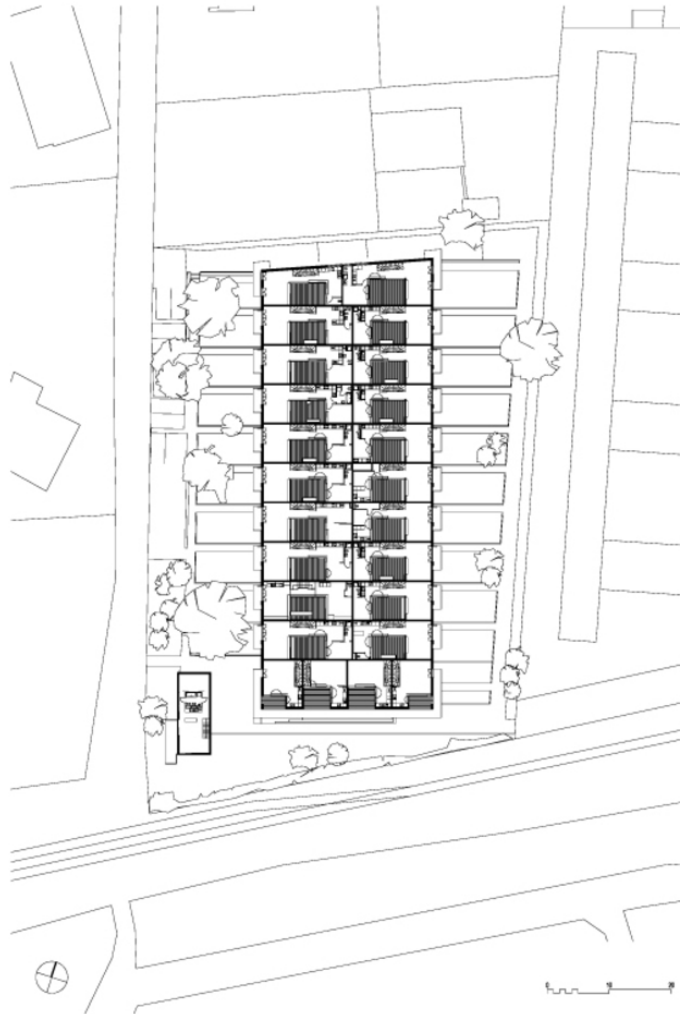
Grundriss UG



QUERSCHNITT

Schnitt

**LIQUID SKY - das tiefe Haus in Graz-
Mariatrost**



Lageplan