



© Max Nirnberger

Falthaus

3400 Klosterneuburg, Österreich

ARCHITEKTUR
X ARCHITEKTEN

TRAGWERKSPLANUNG
Johann Wechselberger
Gerhard Walter

FERTIGSTELLUNG
2004

SAMMLUNG
Architekturzentrum Wien

PUBLIKATIONSdatum
13. Juni 2005

Schematisch gesehen setzt sich dieses Wohnhaus für ein in Wien berufstätiges Paar strukturell aus zwei Elementen zusammen: einem in den Steilhang gefalteten Band und einer „rückendeckenden“ Nordwand, entlang der die innere Erschließung hangauf-/hangabwärts verläuft. Die südseitige Längsfront ist mit raumhoher Verglasung der Aussicht zugewandt, zusätzlich gelangt Tageslicht über ein nordseitiges Fensterband bzw. weitere sich aus der Faltung ergebende Glasfüllungen ins Innere des Hauses.

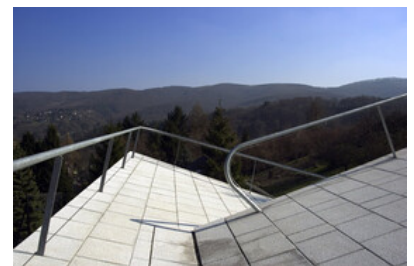
Der terrassierten Topografie und den Wünschen der Bauherren nach größtmöglicher Gartenanbindung entsprechend gibt es auf drei Niveaus „ebenerdige“ Anschlusspunkte ins Haus, lässt sich die Dachlandschaft ebenso direkt vom Garten aus betreten wie das Schlaf- und das Wohngeschoss. Die liegende, scheinbar von Hügelschwellen gestützte Kubatur erwies sich trotz ihrer prononcierten Architektursprache als den örtlichen Bauvorschriften entsprechend und tritt in der formal ganz anders gestimmten Umgebung dennoch nicht als Fremdkörper hervor. Die Architekten bezeichnen diesen landschaftsintegrativen Ansatz als „Dialogform“, die den Eindruck vermittelt, „als wäre sie (leicht eingedrückt) durch eine sanfte Hand in den Hang hineingelegt worden.“ (Text: Gabriele Kaiser)



© Max Nirnberger



© Max Nirnberger



© Max Nirnberger

Falthaus

DATENBLATT

Architektur: X ARCHITEKTEN (David Birgmann, Bettina Brunner, Rainer Kasik, Max Nirnberger, Lorenz Prommegger)

Tragwerksplanung: Johann Wechselberger, Gerhard Walter

Haustechnik: Techn. Büro Obadalek Ges.m.b.H.

Bauphysik: Dr. Kretch

Funktion: Einfamilienhaus

Planung: 2001 - 2003

Ausführung: 2003 - 2004

PUBLIKATIONEN

Best of Austria Architektur 2006_07, Hrsg. Architekturzentrum Wien, Verlag Holzhausen GmbH, Wien 2009.

WEITERE TEXTE

Sanfte Landung am Osthang, Isabella Marboe, Der Standard, 25.06.2005

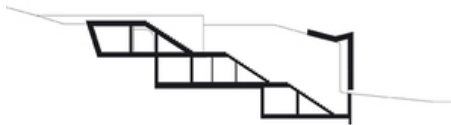
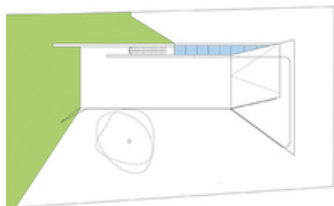
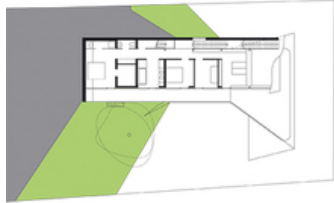
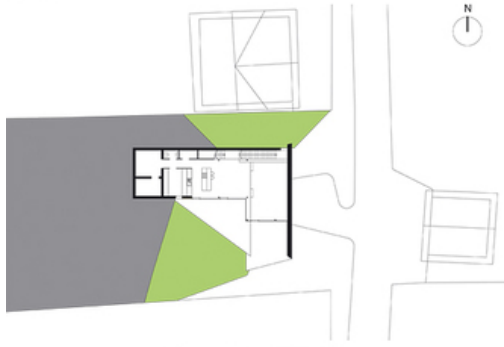
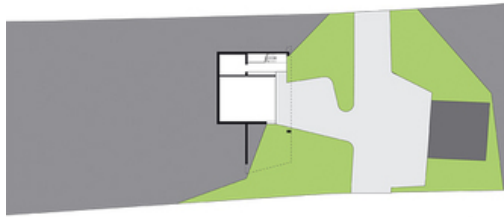


© Max Nirnberger



261/large.jpg

Falthaus



Projektplan