



© Lukas Roth

Dem klaren städtebaulichen Konzept folgend stellt sich der Baukörper in den Dienst einer durchgängigen Raumökonomie im Inneren und deren filterartige Präsenz über die teiltransparenten Fassaden nach außen. Der daraus resultierende Kubus wird jedoch durch bestimmte Flächen und raumkonstituierende Maßnahmen aufgelöst und in einen offenen, hellen „Pavillon“ verwandelt. Die oszillierenden Glaspaneele der vertikal gerichteten Fassade erzeugen ein komplexes Vexierbild von Durchsicht, Reflexion, Teilung und Rhythmus mit entsprechender Innen- wie auch Außenwirkung, den Eindruck von Leichtigkeit und Transparenz vermittelnd. Die schlanken, tragenden Stahlsäulen sind so gut wie in die zweischalige Fassadenkonstruktion integriert und verstärken zusammen mit der oszillierenden Fassadenlinie den Eindruck einer textilen Struktur. (Text: Adolf Krischanitz)

Laborgebäude Novartis Campus

Fabrikstrasse 16
4056 Basel, Schweiz

ARCHITEKTUR

Adolf Krischanitz

BAUHERRSCHAFT

Novartis Pharma AG

TRAGWERKSPLANUNG

Ernst Basler + Partner AG

ÖRTLICHE BAUAUFSICHT

**Caretta + Weidmann
Baumanagement AG, Zürich**

KUNST AM BAU

Gilbert Bretterbauer

Sigmar Polke

FERTIGSTELLUNG

2008

SAMMLUNG

newroom

PUBLIKATIONSdatum

18. Juni 2015



© Lukas Roth



© Lukas Roth



© Lukas Roth

Laborgebäude Novartis Campus

DATENBLATT

Architektur: Adolf Krischanitz
 Mitarbeit Architektur: Henri Rochat (PL), Birgit Frank, Manuela Schwab, Marcello Mazzei, Ralf Wilkening, Bahadur Rügger
 Bauherrschaft: Novartis Pharma AG
 Tragwerksplanung: Ernst Basler + Partner AG
 örtliche Bauaufsicht: Caretta + Weidmann Baumanagement AG, Zürich
 Kunst am Bau: Gilbert Bretterbauer, Sigmar Polke
 Bauphysik: Zimmermann + Leuthe
 Fotografie: Lukas Roth

Haustechnik HLKK: Kiwi Systemingenieure & Berater AG, Dübendorf
 Haustechnik Elektro: Sytek AG
 Laborplanung: Laborplan GmbH, Therwil
 Fassadenplanung: Emmer, Pfenninger Partner AG, Münchenstein
 Beschriftung: Erwin Bauer Konzept & Gestaltung, Wien
 Lichtplanung: LKL Licht Kunst Licht AG Berlin
 Raumakustik: Martin Lienhard, Langenbruck

Funktion: Forschung

Wettbewerb: 2003
 Ausführung: 2005 - 2008

Bruttogeschossfläche: 15.517 m²
 Umbauter Raum: 70.612 m³

PUBLIKATIONEN

Novartis Campus - Fabrikstrasse 16 - Krischanitz Krischanitz und Frank Architekten,
 Hrsg. Ulrike Jehle-Schulte Strathaus, Christoph Merian Verlag, Basel 2008.



© Lukas Roth

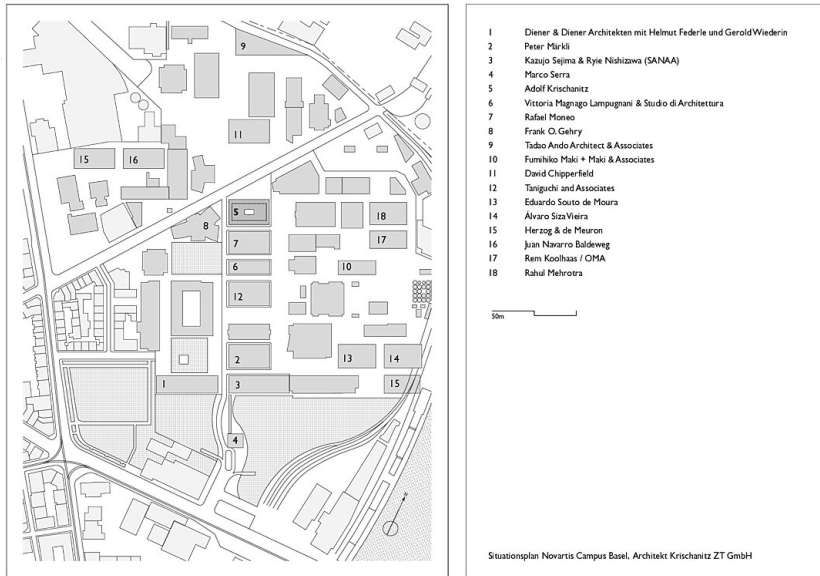


© Lukas Roth

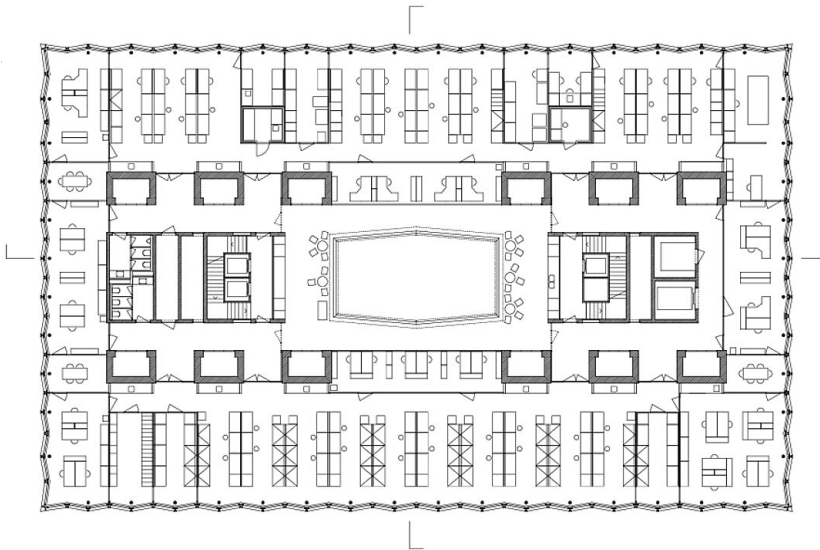


© Lukas Roth

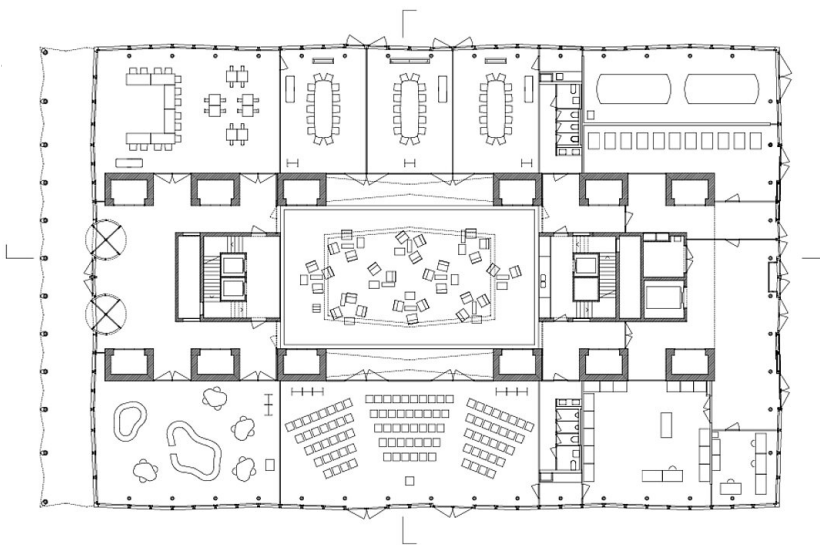
Laborgebäude Novartis Campus



Lageplan

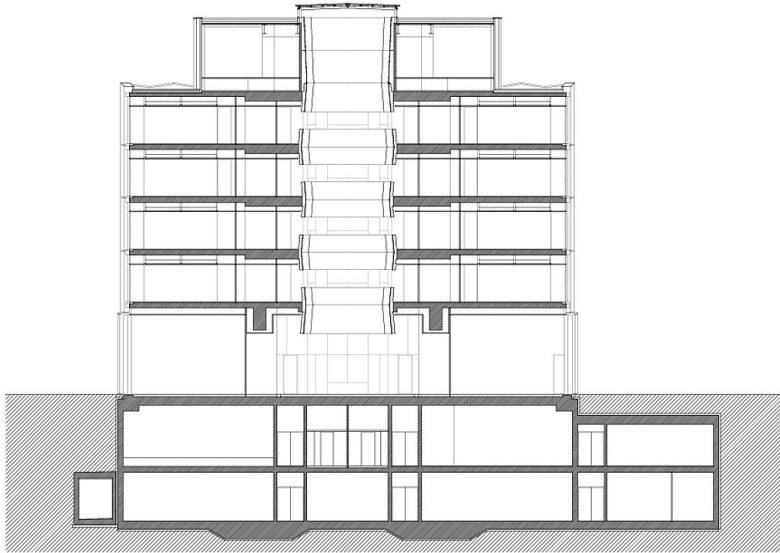


3.Obergeschoss



Erdgeschoss

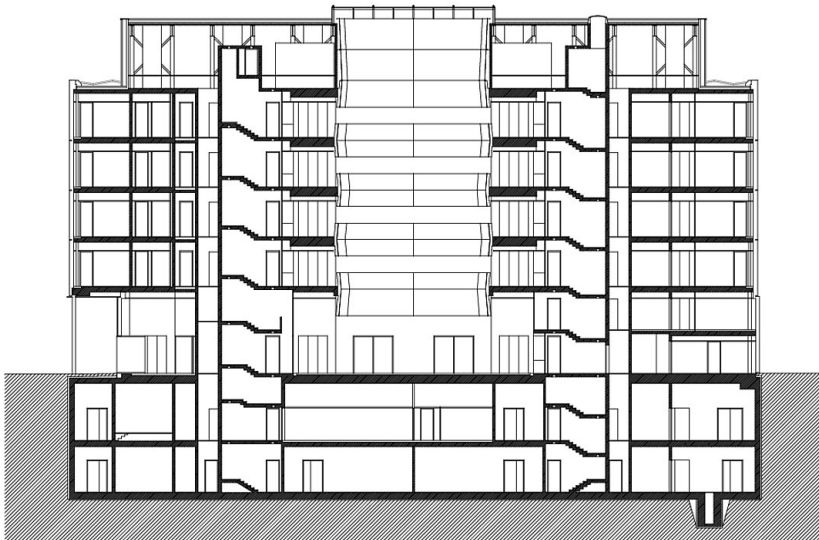
Laborgebäude Novartis Campus



5m

Längsschnitt Forschungslabor Novartis Campus Basel,Architekt Krischanitz ZT GmbH

Querschnitt



5m

Längsschnitt Forschungslabor Novartis Campus Basel,Architekt Krischanitz ZT GmbH

Längsschnitt