



© Bruno Klomfar

Gegenüber einem kleinen Yachthafen, am Ortsrand von Gaissau liegt das Haus als schlichter Kubus auf einem ebenen Grundstück. Im Erdgeschoss wurde auf der Zufahrtsseite der Kubus eingeschnitten, um Platz für zwei Unterstellplätze, sowie den Eingang zu schaffen. Küche und Esszimmer bilden im Erdgeschoss einen großzügigen Raum, der zweiseitig vollverglast zur Terrasse und zum Garten hin öffnet. Das Wohnzimmer im Obergeschoss ermöglicht einen Blick über den Yachthafen auf den Bodensee. Das Schlafzimmer ist durch eine Verglasung zum Bad getrennt.

Das teilunterkellerte Haus wurde vorwiegend mit Seekiefersperrholzplatten beplankt, die fast sämtlichen Oberflächen eine angenehm warme Ausstrahlung geben, die Decken bestehen aus einer Balkenlage, die Außenwände im Erdgeschoss und im Obergeschoss aus Holzrahmenelementen. (Text: Architekt)

## Haus Allouche

Rheinstraße 92  
6974 Gaißau, Österreich

ARCHITEKTUR

**Johannes Kaufmann Architektur**

BAUHERRSCHAFT

**Familie Allouche**

FERTIGSTELLUNG

**2004**

SAMMLUNG

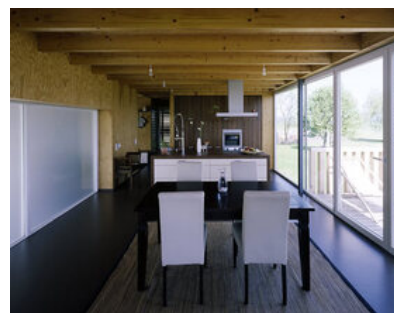
**Architekturzentrum Wien**

PUBLIKATIONSdatum

**23. Juni 2005**



© Bruno Klomfar



© Bruno Klomfar



© Bruno Klomfar

## Haus Allouche

### DATENBLATT

Architektur: Johannes Kaufmann Architektur (Johannes Kaufmann)

Mitarbeit Architektur: Leo Huetz (PL)

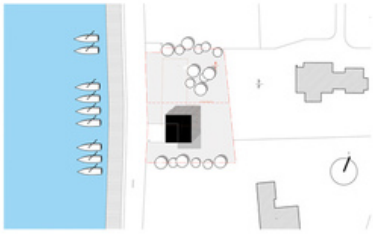
Bauherrschaft: Familie Allouche

Fotografie: Bruno Klomfar

Funktion: Einfamilienhaus

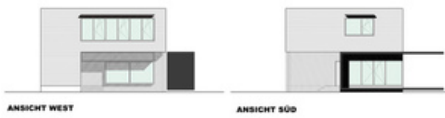
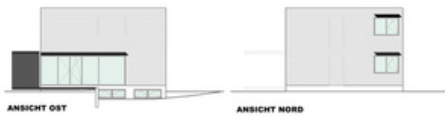
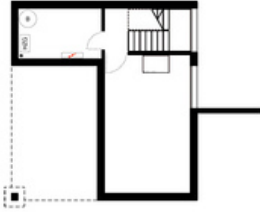
Planung: 2003 - 2004

Ausführung: 2003 - 2004



in/19239/large.jpg

Haus Allouche



Projektplan