



© Dietmar Tollerian

## In Aus der Reihe

Jadorf 102  
5431 Kuchl, Österreich

ARCHITEKTUR  
**Lechner & Lechner**

BAUHERRSCHAFT  
**Andrea Scheffenbichler  
Gerhard Scheffenbichler**

FERTIGSTELLUNG  
**2000**

SAMMLUNG  
**Architekturzentrum Wien**

PUBLIKATIONSdatum  
**23. Juni 2005**



Wie man in der Reihe ehrenvoll aus der Reihe tanzt, zeigt dieses Beispiel individuellen/verdichteten Wohnens: Aufgabe war der Entwurf eines einzelnen Reihenhauses mit Büro und einer Gästewohnung unter dem Parkplatz in einer Reihenhauseszeile mit 4 individuell durch die jeweiligen Eigentümer gestalteten Hausteilen am Lande. Obwohl Energieeffizienz zweifellos ein wichtiges Thema dieses Niedrigenergie-Hauses war, ließen sich die Architekten zusätzlich von anderen Motiven inspirieren, die die Wohnraum-Planung bestimmten. Vom Thema des Hauses als „Durchfahrt“ in die Landschaft etwa, oder auch von der Sehnsucht der Bauherren „nach Weite in der Enge des Orts.“

„Das Haus ist die Durchfahrt und das Tor in die weite Welt“, bringen die Architekten ihren Ansatz auf den Punkt, und tatsächlich lässt die Stahl-Glas-Mauerwerk- und Holzkonstruktion von maximaler Durchlässigkeit Licht und Landschaft in die Innenräume fließen, verstellt sich das Haus selbst nicht den Blick. (Text: Gabriele Kaiser)



© Dietmar Tollerian



© Dietmar Tollerian



© Dietmar Tollerian

**In Aus der Reihe**

DATENBLATT

Architektur: Lechner & Lechner (Christine Lechner, Lechner Horst)

Bauherrschaft: Andrea Scheffenbichler, Gerhard Scheffenbichler

Fotografie: Dietmar Tollerian

Funktion: Wohnbauten

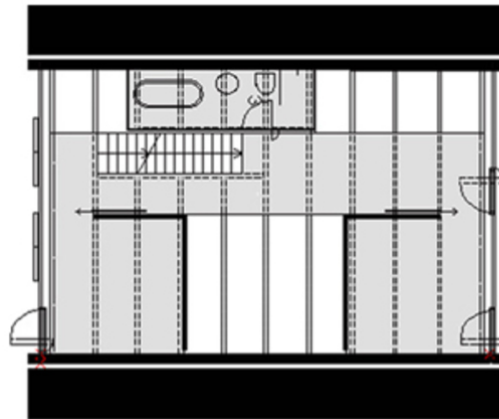
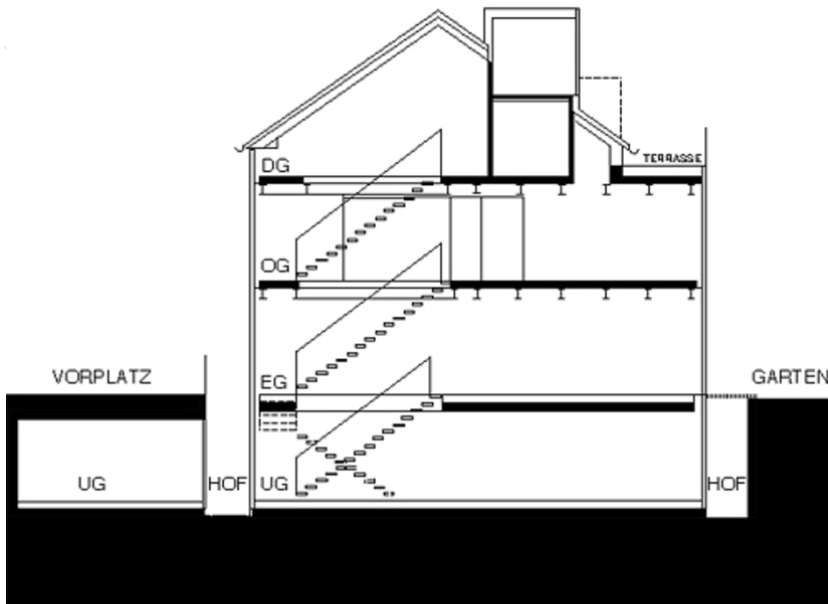
Planung: 1996 - 2000

Fertigstellung: 2000



© Dietmar Tollerian

In Aus der Reihe



Projektplan