



© Günter Kresser

Der MPREIS Kirchbichl beschreitet einen neuen Weg der Vermarktung von Lebensmitteln. Anstelle der nahezu traditionellen Transparenz wurde ein geschlossener Baukörper mit rundumlaufender, indirekter Belichtung von oben und nur wenigen direkten Öffnungen ausgeführt. Die organische, geschwungene Form des Gebäudes entstand aus der örtlichen, städtebaulichen Situation – das Grundstück konnte damit optimal ausgenutzt werden. Der Charakter des Innenraums ist durch die Rundungen der weitgehend geschlossenen Sichtbetonschale und eine abgehängte Birkensperrholzdecke geprägt. Das angeschlossene Baguette-Café bietet mit seinem Rundum-Ausblick eine einladende Atmosphäre.

MPREIS Kirchbichl

Tiroler Straße 16
6322 Kirchbichl, Österreich

ARCHITEKTUR

Moser Kleon Architekten

BAUHERRSCHAFT

MPREIS

TRAGWERKSPLANUNG

Alfred Brunnsteiner

FERTIGSTELLUNG

2004

SAMMLUNG

aut. architektur und tirol

PUBLIKATIONSdatum

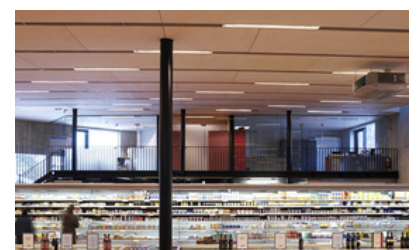
05. Juli 2005



© Günter Kresser



© Günter Kresser



© Günter Kresser

MPREIS Kirchbichl**DATENBLATT**

Architektur: Moser Kleon Architekten (Thomas Moser, Werner Kleon)

Mitarbeit Architektur: Werner Gutwenger

Bauherrschaft: MPREIS

Tragwerksplanung: Alfred Brunnsteiner

Fotografie: Günter Kresser

Funktion: Konsum

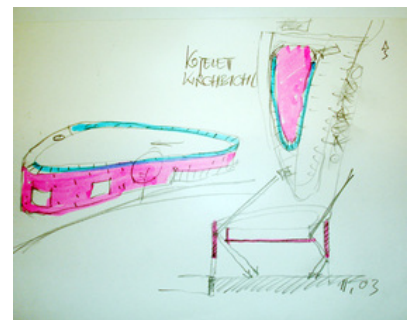
Fertigstellung: 2004



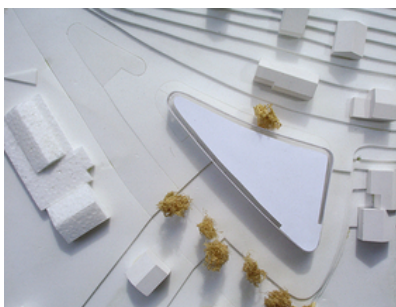
© Günter Kresser



© Günter Kresser



© Moser Kleon Architekten



© Thomas Moser



© Thomas Moser



© Thomas Moser