



© Susanne Reisenberger-Wolf

Spiluttini BaugesmbH.

Industriestraße 43
5600 St. Johann, Österreich

ARCHITEKTUR
LP architektur

BAUHERRSCHAFT
Baufirma Spiluttini

FERTIGSTELLUNG
2005

SAMMLUNG
Architekturzentrum Wien

PUBLIKATIONSdatum
01. Juli 2005



Ziel des aus einem Wettbewerbsverfahren hervorgegangenen Entwurfes war es, ein zukunftsorientiertes Betriebsgebäude (Bürohaus mit Werkstatt und einer Lagerhalle) mit hoher Nutzungsvariabilität zu entwickeln. Die zurückhaltende Formensprache und die solide Detailqualität sollte den Mitarbeitern des Bauunternehmens die Identifikation mit der Firma ermöglichen und den Kunden eine dem Bau entsprechende Seriosität vermitteln.

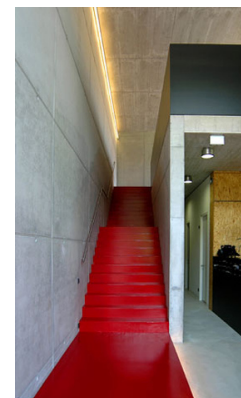
Bei der Situierung und Erschließung der beiden Baukörper (Massivbau, Fassade aus anthrazitgrauem Putz und Lärchenholz) wurde großes Augenmerk darauf gelegt, die Kunden- und Mitarbeiterströme zu trennen und klar zu strukturieren. Vom Eingang im Westen gelangt man entweder über eine Außenrampe ins zentrale Treppenhaus (mit Verbindung zu den fremdvermieteten Büros im 2. und 3. Obergeschoss) oder man betritt über wenige Stufen den zweigeschossigen Eingangsbereich der Baufirma Spiluttini. Die mehrheitlich im Süden situierten verglasten Bürozellen gruppieren sich um einen zentralen breiten Flur mit einem freistehenden Multifunktionsmöbel, das die Möglichkeit zum internen Informationsaustausch bietet. Dieser eher introvertierte Bereich geht nahtlos in den extrovertierteren Gemeinschaftsbereich über, der an eine großzügige Freiterrasse angebunden ist. Die stützenfreie Realisierung auch der übrigen Obergeschosse erlaubt eine maximale Nutzungsflexibilität dieser Bereiche. Die im Erdgeschoss im Norden positionierte Werkstatt orientiert sich zur bestehenden Lagerhalle, welche bewusst als eigenständiger Baukörper interpretiert wird, und erst in einem weiteren Schritt bearbeitet wird. (Text: Gabriele Kaiser nach einem Text der Architekten)



© Susanne Reisenberger-Wolf



© Susanne Reisenberger-Wolf



© Susanne Reisenberger-Wolf

Spiluttini BaugesmbH.

DATENBLATT

Architektur: LP architektur (Tom Lechner)

Bauherrschaft: Baufirma Spiluttini

Fotografie: Susanne Reisenberger-Wolf

Funktion: Industrie und Gewerbe

Planung: 2004

Ausführung: 2004 - 2005

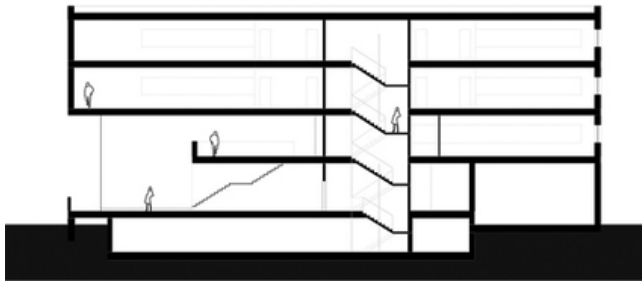
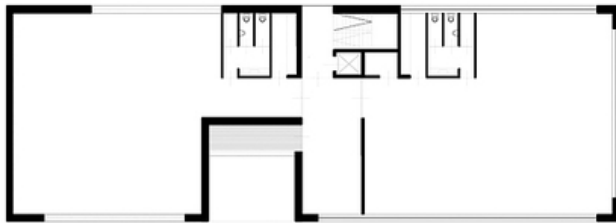
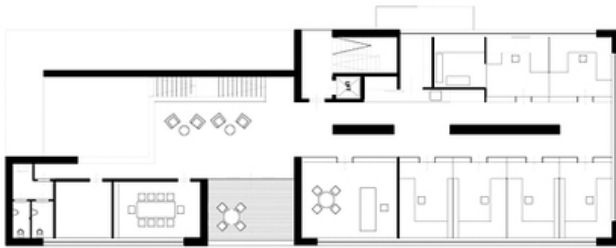
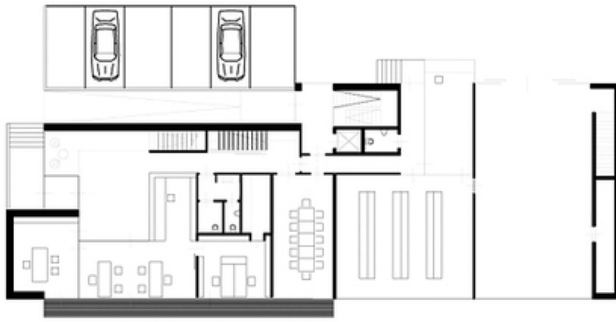
PUBLIKATIONEN

LP architektur Bauten und Projekte. Buildings and Projects 2000–2007, Hrsg. Norbert Mayr, SpringerWienNewYork, Wien 2006.



© Susanne Reisenberger-Wolf

Spiluttini BaugesmbH.



Projektplan