



© Paul Ott

## WIST StudentInnenwohnheim Kapfenberg

Krottendorf 8  
8605 Kapfenberg, Österreich

ARCHITEKTUR  
**Christian Andexer**  
**Georg Moosbrugger**

BAUHERRSCHAFT  
**WIST**

TRAGWERKSPLANUNG  
**Kulmer Bau**

FERTIGSTELLUNG  
**2001**

SAMMLUNG  
**HDA Haus der Architektur**

PUBLIKATIONSdatum  
**27. Juli 2005**



### Konzentration - Kommunikation - WIST Kapfenberg

Die Themen „Ruhe“ und „Konzentration“ sind für ein Heim genauso wichtige Faktoren wie jene der „Gemeinschaft“ und „Kommunikation“. Für die Bewohner des StudentInnenwohnheimes in Kapfenberg wurde eine einfach konzipierte Anlage errichtet, die sowohl ein ausgewogenes Verhältnis von Privatheit und Individualität bietet, als auch Freiräume für Offenheit und Gruppendynamik erlaubt.

In einer Übergangszone zwischen ländlich besiedeltem Raum und dem Industrie- und Fachhochschulareal ist das StudentInnenwohnheim situiert. Es übernimmt die Sprache der umgebenden, industriell geprägten Bauten und bildet einen Kontrapunkt zum gegenüberliegenden Schloss mit Park.

Zwei parallele Baukörper definieren einen großen überdeckten Innenbereich, der durch galerieartige Erschließungsflächen und einen gemeinsam nutzbaren Grünbereich den Studenten ein Forum bietet. Die 27 Studentenwohnungen und drei Lehrgarconnieren orientieren sich mit Essplatz und Küche zum Hof, die Studentenzimmer der vorwiegend für drei Personen konzipierten Einheiten orientieren sich nach außen Richtung Osten und Westen und sind durch begehbare Schränke zusätzlich von der restlichen Wohnung als uneingesehene Bereiche abgetrennt.

Die Anlage ist als Holztafelfertigteilbau mit identischen Wohnungsgrundrissen und übereinander liegenden Sanitärkernen wirtschaftlich errichtet: Brettsperrholzplatten



© Paul Ott



© Paul Ott



© Paul Ott

bilden die tragenden Außenwände, die Mittelwand und die Deckenelemente mit optimierter Spannweite. Der ebenfalls vorgefertigte, innere Erschließungsbereich ist ein mit Furnierschichtplatten verkleideter Holzskelettbau.

Aus Gründen der Körperhaftigkeit, Orientierung und des Gegensatzes von innen und außen sind die Konstruktionen der Verbindungsbrücke und des Glasdaches aus Stahlbeton und Stahl gefertigt.

(Text: Christian Andexer Georg Moosbrugger)

#### DATENBLATT

Architektur: Christian Andexer, Georg Moosbrugger  
Mitarbeit Architektur: Herwig Langmaier, Bernd Pürstl  
Bauherrschaft: WIST  
Tragwerksplanung: Kulmer Bau  
Fotografie: Paul Ott

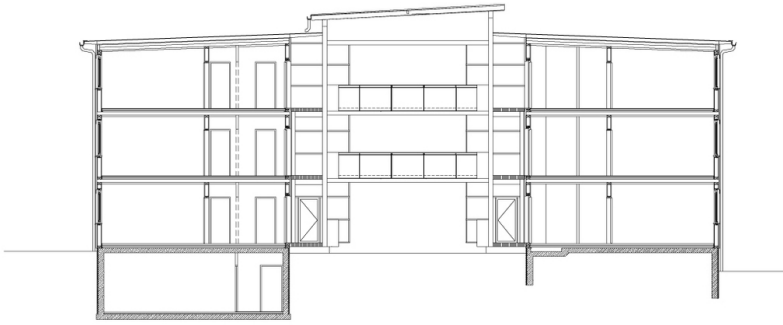
Funktion: Wohnbauten

Wettbewerb: 2000  
Planung: 2001  
Fertigstellung: 2001

#### PUBLIKATIONEN

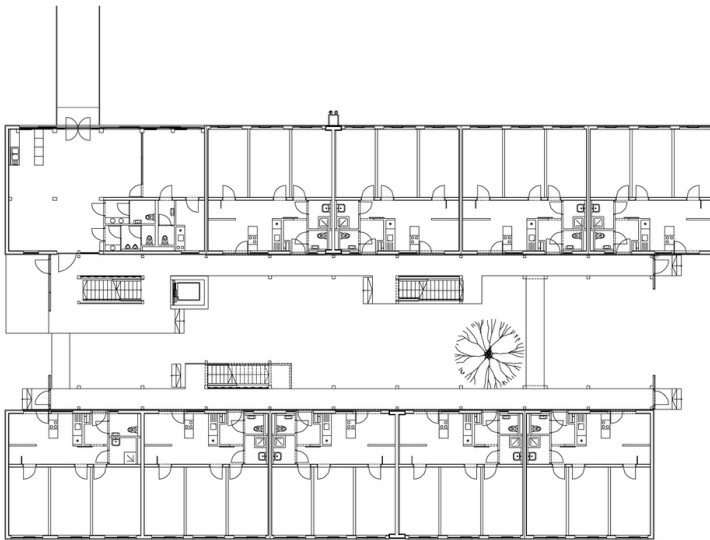
Architektur\_STMK Räumliche Positionen. Mit Schwerpunkt ab 1993, Hrsg. Michael Szyszkowitz, Renate Ilsinger, HDA, Graz 2005.

**WIST StudentInnenwohnheim  
Kapfenberg**



0 10 SCHNITT

Schnitt



0 10 ERDGESCHOSS

Grundriss