



© Paul Ott

## Volksschule Wildon

Alte Reichsstrasse  
8410 Wildon, Österreich

ARCHITEKTUR

**Nussmüller Architekten**

BAUHERRSCHAFT

**Marktgemeinde Wildon**

TRAGWERKSPLANUNG

**Josef Koppelhuber**

FERTIGSTELLUNG

**2004**

SAMMLUNG

**HDA Haus der Architektur**

PUBLIKATIONSdatum

**10. August 2005**



Der einmalige Naturraum am Osthang des Wildoner Schlossberges mit zwei Teichanlagen und eindrucksvollem Baumbestand bestimmt den Entwurfsansatz. Ein fest in der Erde verankerter Baukörper bietet ein Gegengewicht zur polytechnischen Schule, der Klassentrakt schwebt auf Stützen über dem Naturraum, den das Gebäude in seinem Bestand belässt.

Der massive Teil, der neben dem Turnsaal sämtliche Funktionsräume der Schule enthält, wird in zweischaliger Stahlbeton-Sichtbauweise ausgeführt, der zweigeschossige „schwebende“ Klassentrakt in Holzkonstruktion. Hierbei wird unterschieden zwischen dem möglichst transparenten Gangbereich Richtung Tal (Ankommenseite) und dem zum Wald hin orientierten Klassentrakt mit individueller Befensterung und Naturholzverschalung.

Innerhalb des Gebäudes liegt der Schwerpunkt auf einfacher Orientierbarkeit (Halle – Funktionstrakt – Klassentrakt), außerhalb auf einer komplexen Einbindung des Naturraums auf zwei Ebenen.

Eine bestehende Natursteinmauer wird renoviert und erweitert und führt die Landschaft bis ins Foyer.

Generell wurde großer Wert auf die Maßstäblichkeit gelegt. Alle Sichtverbindungen wurden mit der Augenhöhe des Kindes abgestimmt (Verglasung am Gang bis zum Boden, bodenebene Fenster im Klassenbereich).

(Text: Nussmüller Architekten)



© Paul Ott



© Paul Ott



© Paul Ott

## Volksschule Wildon

### DATENBLATT

Architektur: Nussmüller Architekten  
Bauherrschaft: Marktgemeinde Wildon  
Tragwerksplanung: Josef Koppelhuber  
Fotografie: Paul Ott

Maßnahme: Neubau  
Funktion: Bildung

Planung: 2002  
Ausführung: 2003 - 2004

### PUBLIKATIONEN

Best of Austria Architektur 2006\_07, Hrsg. Architekturzentrum Wien, Verlag Holzhausen GmbH, Wien 2009.  
jahrbuch.architektur.HDA.graz/04/05, HDA, Graz 2005.  
Zuschnitt Schallschwellen, proHolz Austria, Wien 2005.  
Architektur\_STMK Räumliche Positionen. Mit Schwerpunkt ab 1993, Hrsg. Michael Szyszkowitz, Renate Ilsinger, HDA, Graz 2005.

### AUSZEICHNUNGEN

Geramb Dankzeichen 2006, Auszeichnung  
Steirischer Holzbaupreis 2005, Nominierung

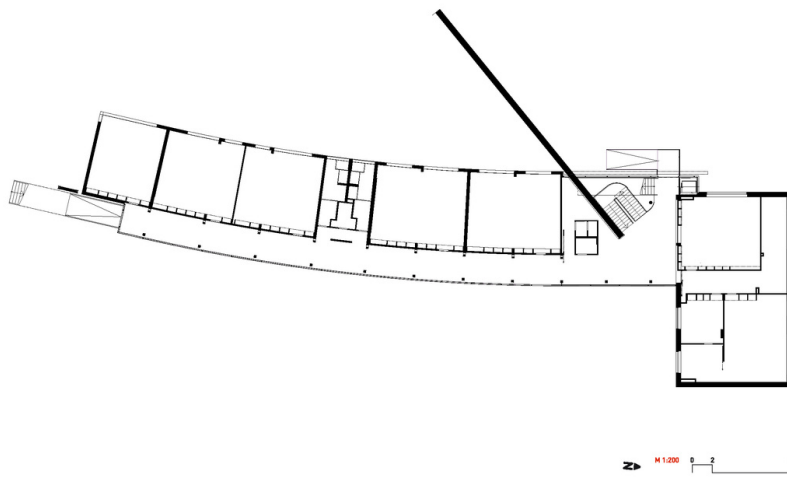
### WEITERE TEXTE

Schallschutz macht Schule, Eva Guttmann, zuschnitt, 24.07.2005

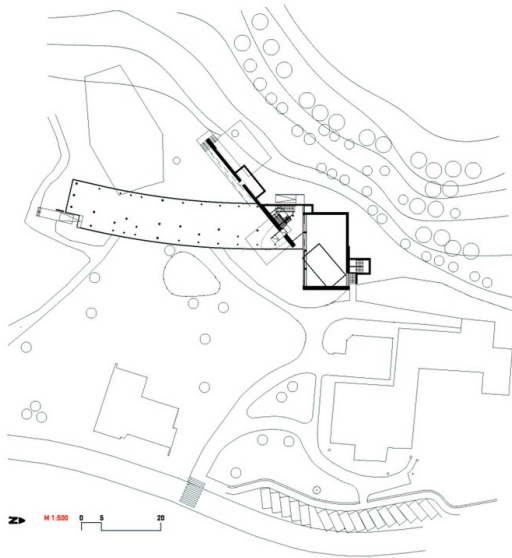


© Paul Ott

Volksschule Wildon



Grundriss EG



Lageplan