



© Hertha Hurnaus

Wienerberg City – Business Apartments

Herta-Firnberg-Straße 10
1100 Wien, Österreich

ARCHITEKTUR
Cuno Brullmann

BAUHERRSCHAFT
KALLCO

TRAGWERKSPLANUNG
Javurek & Schweiger

KUNST AM BAU
Norbert Brunner

FERTIGSTELLUNG
2003

SAMMLUNG
Architekturzentrum Wien

PUBLIKATIONSdatum
15. Juli 2005



Als Kopfbau am Areal der Wienerberg City liegt das Gebäude zwischen der Esplanade, als städtisch bepflanzter Ruhe- und Repräsentationsbereich gestaltet, einem Grünraum im Süden und dem Entertainment Center im Osten. Das Gebäude bildet mit dem über eine Brücke verbundenen „Schwestergebäude“ von Delugan Meissl (siehe gesonderten Beitrag) einen architektonischen Dialog. Der Grünraum im Süden charakterisiert sich durch seine Hügelformen, welche thematisch die Zufahrt zur Tiefgarage aufgreifen.

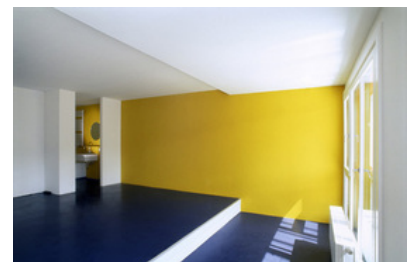
Das Gebäude ist durch ein klares und strenges Konstruktionsprinzip gekennzeichnet, das auch von Außen spürbar bleibt. Dieses rationale System steht im Kontrast zum relativ freien und flexiblen Ausbau im Inneren. Das Erdgeschoss und das 1.Obergeschoss bilden eine gemeinsame Zone, welche der Büro- und Lokalnutzung vorbehalten sind. Die weiteren Geschosse bieten Wohnen und Arbeiten, wobei verschiedenste Kombinationen möglich sind. Die obersten beiden Geschosse werden mit Maisonettwohnungen bespielt. Das Gebäude ist im Querschnitt durch parallel geschichtete, vertikale Zonen gegliedert. Auf der Nordseite, zur Esplanade orientiert, befindet sich eine Mischzone mit separaten oder an die Wohnungen gekoppelten Arbeitseinheiten. Die innere Halle, als Kommunikationszone und Erschließungsraum definiert, ist mit vertikalen und seitlichen Öffnungen versehen und somit einem Licht- und Schattenspiel mit unterschiedlichsten Ein- und Durchblicken ausgesetzt. Die südliche Wohnzone, teilweise mit Loggien und Weitblick ausgestattet, bietet mehrere Bespielungsmöglichkeiten und Wohnungsgrößen. Die innere Flexibilität wird auch in der Fassade mittels schiebbaren „Außengardinen“, als Sonnenfilter ausgeführt,



© Hertha Hurnaus



© Hertha Hurnaus



© Hertha Hurnaus

**Wienerberg City – Business
Apartments**

weiterverfolgt. Die horizontale Gliederung im Süden, mit den fixen und flexiblen „Gardinenelementen“, setzt sich im Norden in den lackierten Stahlelementen fort, die als Schutz gegen den Brandüberschlag konzipiert sind. (Text: Architekt)

DATENBLATT

Architektur: Cuno Brullmann

Mitarbeit Architektur: Leonhard Coreth, Michael Quixtner, Thomas Krähenbühl, Gilles Burst, Francois Emelina

Bauherrschaft: KALLCO

Tragwerksplanung: Javurek & Schweiger

Kunst am Bau: Norbert Brunner

Fotografie: Hertha Hurnaus

HOLODECK.at

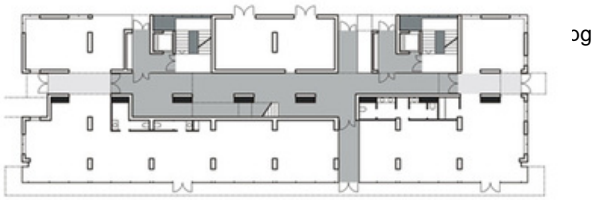
Funktion: Wohnbauten

Planung: 1997

Ausführung: 2001 - 2003

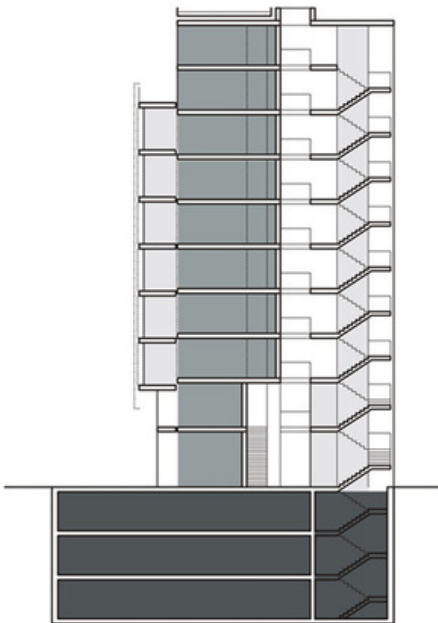
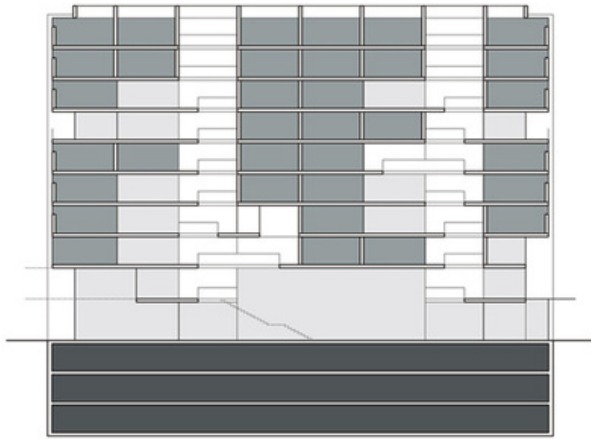


© Hertha Hurnaus



cg

Wienerberg City – Business Apartments



Projektplan