



© °aju_arch joerg simon-urlesberger

Swimming Lodge

Wörthersee Süduferstraße 72
9220 Velden am Wörthersee, Österreich

ARCHITEKTUR

°aju_arch joerg simon-urlesberger

BAUHERRSCHAFT

Astrid Kleber

TRAGWERKSPLANUNG

°aju_arch joerg simon-urlesberger

FERTIGSTELLUNG

2003

SAMMLUNG

Architekturzentrum Wien

PUBLIKATIONSdatum

28. Juli 2005



Im Schilfgürtel einer Landzunge in Auen bei Velden bleibt das kleine Badehäuschen gut vor Blicken geschützt: Sehen ohne gesehen zu werden gehört hier zu den Prämissen der Erholung am See. Eine grüne, über Rückwand und Dach gespannte LKW-Folie dient der zusätzlichen landseitigen Tarnung, ebenso Büsche und Grünstreifen. Auf einer Nutzfläche von rund 21 Quadratmetern wird volles Raumprogramm geboten: neben dem „Wohnzimmer“ mit ausziehbarer Couch befindet sich der Nasskubus mit Minimalküche, WC und Bad sowie ein Schlafzimmer mit Doppelbett. Bei geöffneten Schiebetüren erweitert sich der feriale Lebensraum um die 12 m² große Terrasse, deren Lärchenholzrost nahtlos in den Innenraum übergeht. Die Unterseite des Vordachs ist orange illuminiert, was Sonnenuntergangsstimmung verbreitet und zugleich der Insektenabwehr dient.

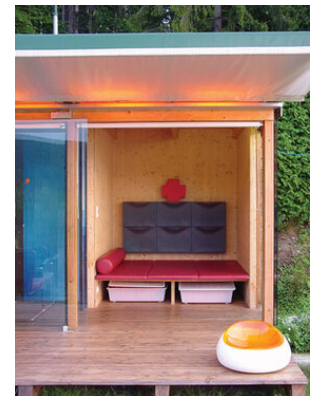
Die Unterkonstruktion für die Dachhautfolie besteht aus Fichten-Dreischicht-Platten auf Holzbalken, die Außenwand aus einer Holzständerkonstruktion mit Lattenschalung. Die Wände sind innen ebenfalls mit Fichten-Dreischicht-Platten bekleidet, nur der Sanitärblock wurde aufgrund der optimalen Nässe-resistenz aus herkömmlichen Betonschalungstafeln aus phenolharzbeschichtetem Birken-sperrholz gezimmert. Die gesamte Swimming Lodge ist ca. 30 cm vom Boden abgehoben, sodass eine minimale Durchlüftung über die Bodenlattung das Haus ganzjährig vor Bodenfeuchte und somit Schimmelbefall schützt. Außerdem kann so der Terrassenrand als Sitzbank im Freien genutzt werden, bei einem Minimalraumhaus wie diesem gewiss ein Gewinn. (Text: Gabriele Kaiser)



© °aju_arch joerg simon-urlesberger



© °aju_arch joerg simon-urlesberger



© °aju_arch joerg simon-urlesberger

Swimming Lodge

DATENBLATT

Architektur: °aju_arch joerg simon-urlesberger (Jörg Urlseberger)

Bauherrschaft: Astrid Kleber

Tragwerksplanung: °aju_arch joerg simon-urlesberger

Funktion: Sport, Freizeit und Erholung

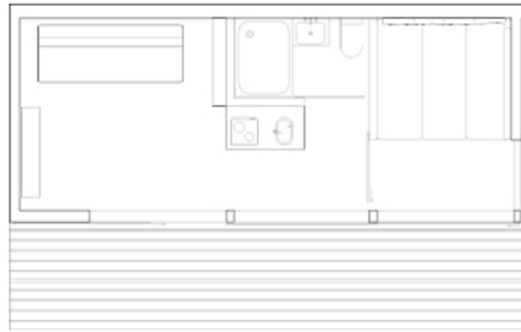
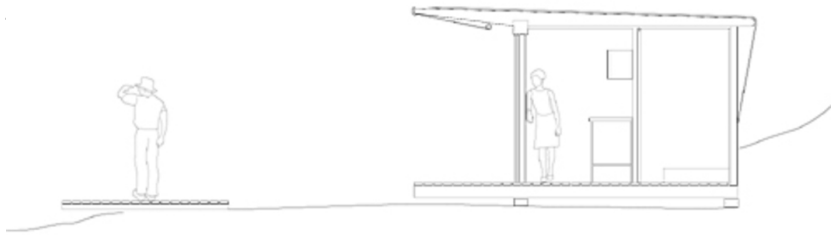
Planung: 2002

Fertigstellung: 2003



© °aju_arch joerg simon-urlesberger

Swimming Lodge



Projektplan