



© Q-rt Architektur

## Einfamilienhaus Neubau in Lustenau

Hofsteigstraße  
6890 Lustenau, Österreich

ARCHITEKTUR  
**Q-rt Architektur**

TRAGWERKSPLANUNG  
**Ingo Gehrer**

FERTIGSTELLUNG  
**2001**

SAMMLUNG  
**Architekturzentrum Wien**

PUBLIKATIONSdatum  
**04. August 2005**



Der Einfamilienhaus-Neubau in Lustenau ließe sich reduziert mit den Worten „geordnete Unordnung“ umschreiben. Die Gemeinde in der zersiedelten Rheintalstruktur Vorarlbergs ist geprägt durch viele Häuser im Bauträgerstil. Dieses Projekt hebt sich davon schon alleine durch seine Ausmaße von 22 x 6 Metern und seinem über die Langseite gespannten Pultdach ab.

Der Bauplatz liegt an einer stark befahrenen Straße, was der Grund dafür war, das Gebäude durch betonierte Gartenmauern abzuschotten. Dadurch erreichten wir einen intimen Innenhof mit Gartenbereich mit Grünflächen und überdachtem Sitzplatz. (Text: Architekt)



© Q-rt Architektur



© Q-rt Architektur



© Q-rt Architektur

## Einfamilienhaus Neubau in Lustenau

### DATENBLATT

Architektur: Q-rt Architektur (Kurt Schuster)

Mitarbeit Architektur: Tobias Schnell

Tragwerksplanung: Ingo Gehrer

Maßnahme: Neubau

Funktion: Einfamilienhaus

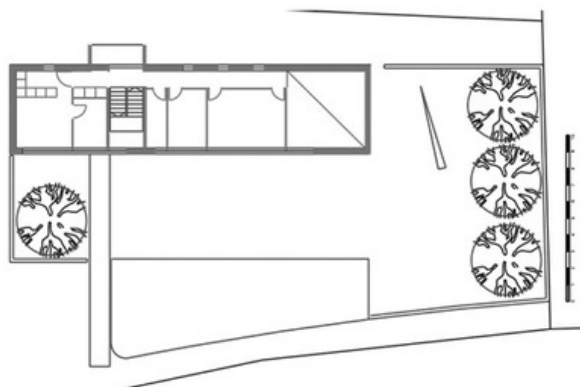
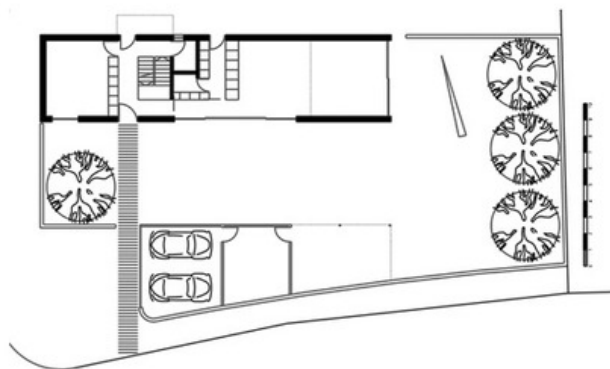
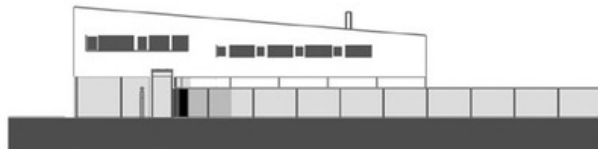
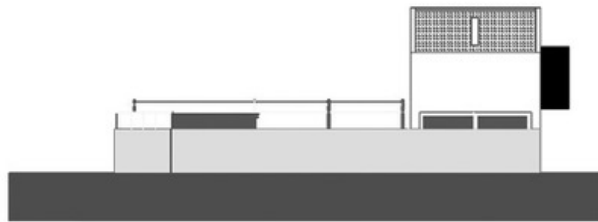
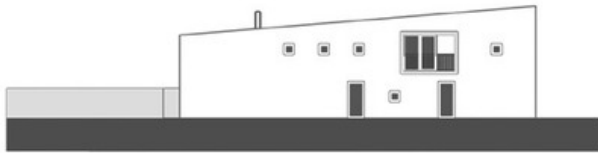
Planung: 1999 - 2000

Ausführung: 2000 - 2001



© Q-rt Architektur

## Einfamilienhaus Neubau in Lustenau



Projektplan