



© Hubert Rieß

Haus Sigmund

Nussbergstraße 12a
1190 Wien, Österreich

ARCHITEKTUR
Hubert Rieß

BAUHERRSCHAFT
Anne-Marie Sigmund

TRAGWERKSPLANUNG
Techn. Büro Riebenbauer

FERTIGSTELLUNG
2005

SAMMLUNG
Architekturzentrum Wien

PUBLIKATIONSdatum
23. August 2005

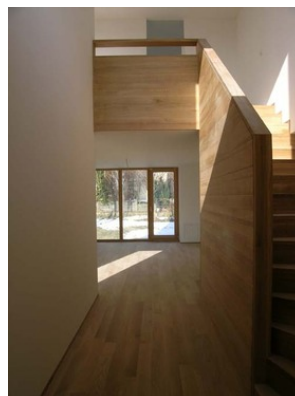


Bei diesem Mehrfamilienhausprojekt mit sechs Wohneinheiten am Fuße eines Weinberges in Wien-Nußdorf stand – eine seltene Prämissen im Wohnbau – nicht die maximale „Flächenverwertung“ im Vordergrund, sondern vielmehr eine möglichst sanfte Einbettung der Kubatur in die Topografie sowie ein intensiver Dialog mit dem umgebenden Landschaftsraum, der den Bewohnern im städtischen Kontext die Idylle des Landlebens zu Füßen legt. Im Sinne einer möglichst kurzen Bauzeit und in Reaktion auf die relativ beengten Platzverhältnisse vor Ort wurde das Wohnhaus in Holzmodulbauweise errichtet, wobei die insgesamt 20 Module aus Brettsperrholz (KLH) komplett mit allem Drum-und-Dran (Fenster, Dämmung, Installationen etc.) im Werk vorgefertigt und dann mit dem Autokran auf der Baustelle versetzt worden sind.

Der massive Stahlbetonsockel der sechs Garagenplätze ist tief ins Gelände geschoben, davor und darüber staffeln sich die Wohneinheiten mit ebenerdigen Austritten in den Garten und auf die Terrassen hangaufwärts. Während zwei Wohnungen die gesamte Fläche des Erdgeschosses einnehmen, sind die vier, ebenfalls über erdgeschossige Zugänge erschlossenen Maisonnetten darüber in nord-südlicher Richtung durchgesteckt und verfügen über ein kleines, der Gartenseite zugewandtes Dachgeschoss. Diese durchgebundene Reihung erweist sich auch in der innenräumlichen Organisation als überaus brauchbar und „logisch“. Die horizontale Verschalung des Baukörpers mit unbehandelten Eichholzbrettern mag für Wiener Verhältnisse immer noch ungewöhnlich erscheinen, hat aber gewiss alle Voraussetzungen für eine umfassende „Integration“. (Text: Gabriele Kaiser)



© Hubert Rieß



© Hubert Rieß



© Hubert Rieß

Haus Sigmund

DATENBLATT

Architektur: Hubert Rieß

Mitarbeit Architektur: Rainer Abele, Thomas Gomilschak, Christoph Romer, Frank M. Schulz

Bauherrschaft: Anne-Marie Sigmund

Tragwerksplanung: Techn. Büro Riebenbauer

Funktion: Wohnbauten

Planung: 1999

Ausführung: 2004 - 2005

PUBLIKATIONEN

Best of Austria Architektur 2006_07, Hrsg. Architekturzentrum Wien, Verlag Holzhausen GmbH, Wien 2009.

05/06 jahrbuch.architektur.HDA.graz, HDA, Graz 2006.

Zuschnitt Holz urban, proHolz Austria, Wien 2005.

AUSZEICHNUNGEN

wienwood 05, Preisträger

WEITERE TEXTE

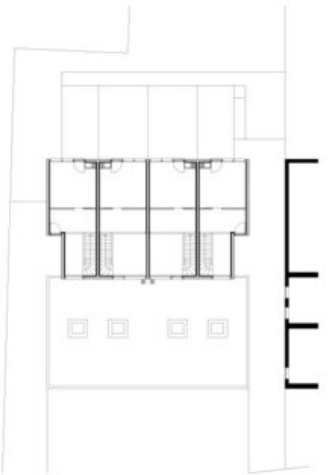
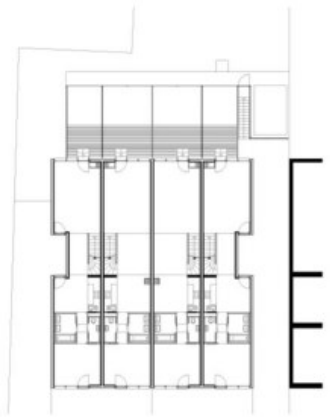
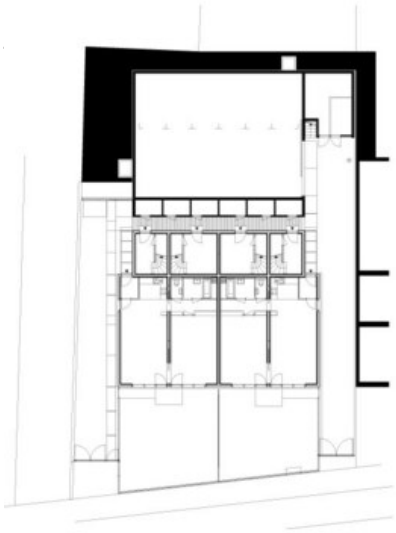
Mehrfamilienaus in Wien-Nussdorf, Anne Isopp, zuschnitt, 18.12.2005



© Hubert Rieß

1_plan/19172/large.jpg

Haus Sigmund



Projektplan