



© Elsa Nichol Spraiter

Haus Schwalbennest

Unterthurnstrasse 118
5412 Puch bei Hallein, Österreich

ARCHITEKTUR
Geistweg-Architektur

BAUHERRSCHAFT
Edina Stolberg-Stolberg

FERTIGSTELLUNG
2001

SAMMLUNG
Initiative Architektur

PUBLIKATIONSdatum
31. August 2005



Jurytext Architekturpreis Land Salzburg 2002

Das Privathaus auf eigenem Grund ist – nicht nur hierzulande – die begehrteste Wohnform, zugleich die ökologisch und raumplanerisch am wenigsten vertretbare. In diesem Dilemma sind Beispiele wichtig, die nicht den Flächenfraß weiter fortsetzen, sondern vorhandene Strukturen nützen und „nach innen“ verdichten. Das Haus in Puch nützt auf kleinster Fläche den schwierigen, felsigen Abschnitt einer bereits bebauten Parzelle, schafft für die betagte Mutter des Bauherrn (2003 verstorben) ein ganz exquisites „Austraghaus“ im Nahbereich des bestehenden Familienhauses. Die spezifische Situation ist wohl nicht generalisierbar. Dennoch ist hier die Integration der Generationen und auch die bauliche Finesse einer ressourcenschonenden und nachhaltigen Wohn-Raumverdichtung in allen Aspekten als vorbildlich zu bezeichnen. (Jurytext Architekturpreis Land Salzburg 2002, Otto Kapfinger)



© Elsa Nichol Spraiter



© Elsa Nichol Spraiter



© Elsa Nichol Spraiter

Haus Schwalbennest

DATENBLATT

Architektur: Geistlweg-Architektur (Edgar Spraiter, Elsa Nichol Spraiter)
Bauherrschaft: Edina Stolberg-Stolberg

Funktion: Einfamilienhaus

Planung: 2000
Ausführung: 2000 - 2001

Grundstücksfläche: 400 m²
Nutzfläche: 50 m²
Bebaute Fläche: 48 m²
Baukosten: 260.000,- EUR

AUSFÜHRENDE FIRMEN:

Baufirma: Fa. Wagrain-Bau, Wagrain
Schlosserei: Fa. Wimmer, Eugendorf
Holzbau Schörghofer, Bad Vigaun
Elektroinstallationen: Fa. Elektro Klose, Puch
HLS Zutz, Elsbethen
Farben Holzer, Hallein

PUBLIKATIONEN

Architekturpreis Land Salzburg 2002, Hrsg. Initiative Architektur, Initiative Architektur, Salzburg 2002.

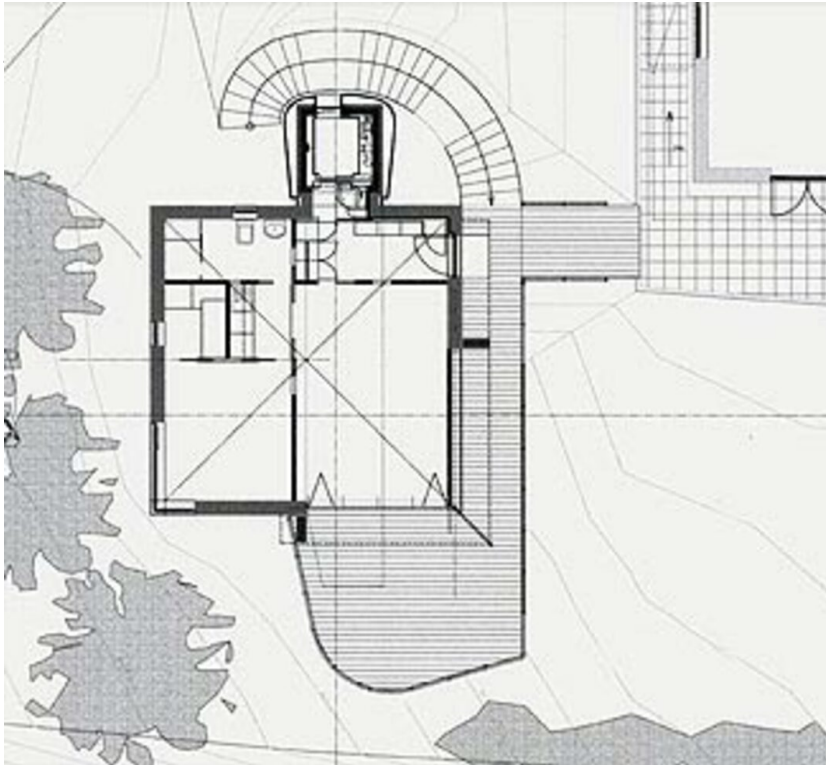
AUSZEICHNUNGEN

Architekturpreis Land Salzburg 2002, Anerkennung
In nextroom dokumentiert:
Architekturpreis Land Salzburg 2002, Anerkennung



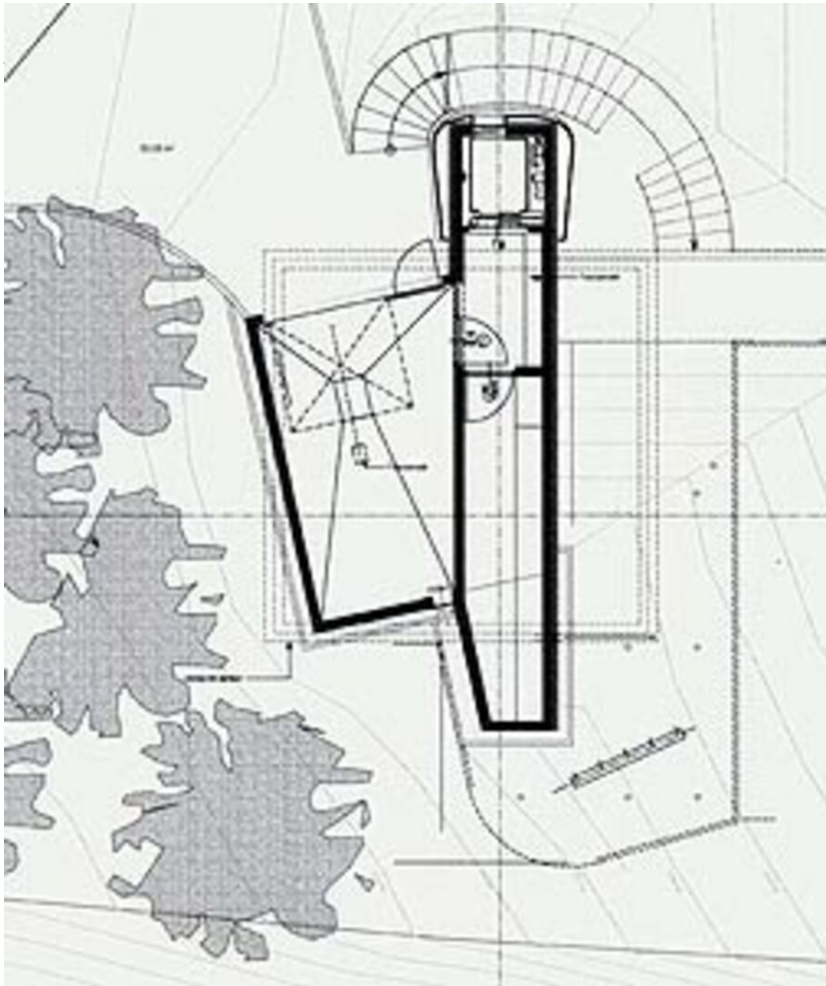
Haus Schwalbennest

Schnitt



Grundriss EG

Haus Schwalbennest



Grundriss KG