



© Paul Ott

Weingut Schützenhof

Weinberg 159
7474 Deutsch Schützen, Österreich

ARCHITEKTUR

Pichler & Traupmann

BAUHERRSCHAFT

Walter Michael Faulhammer

Karin Maria Faulhammer

TRAGWERKSPLANUNG

Harald Weiß

FERTIGSTELLUNG

2004

SAMMLUNG

Architekturzentrum Wien

PUBLIKATIONSdatum

25. September 2005



Das Weingut Schützenhof liegt auf Sichtweite zum Weingut Krutzler, jedoch in einer Talsohle am beginnenden Gegenhang. Der Bauherr, Mike Faulhammer, wollte ein Gebäude zwar von denselben Architekten, ein Gebäude jedoch von einer völlig anderen Materialsprache. Dem Wunsch wurde entsprochen, indem der Neubau – ein Zubau zu gewachsenen, bestehenden Struktur, der jedoch mit Ausnahme des Auslieferungslagers den gesamten Kreislauf der Produktion sowie Verkostung und Verkauf beherbergen sollte – innen und außen homogen mit OSB-Platten verkleidet wurde.

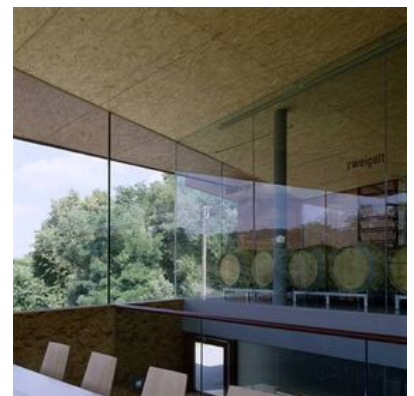
Diese Homogenität entspricht der kontinuierlichen Faltung der Gebäudehülle, die einerseits die vorhandene Hangneigung des Geländes und andererseits die unterschiedlichen funktionalen Anforderungen an die Lage der Gebäudeniveaus, die Raumhöhen und die Lichtführung reflektiert. Die Schräge der Decke bewirkt im Inneren des Obergeschoßes des Gebäudes eine perspektivische Dynamisierung von der Anlieferung der Trauben hin zur Reifung in den Barriquefässern, die hier bewusst weithin einsehbar aufgestellt sind. Die Edelstahl-Gärtanks stehen in einem zweigeschossigen Gebäudeschlitz und sind von beiden Betriebsebenen aus zu bedienen. Während die Produktionsbereiche nur von indirektem Licht aus Oberlichtbändern belichtet sind, ist der Verkostraum rundum verglast: Hier ist die Herkunft des genossenen Produkts durch den Ausblick auf den Weinberg, den Durchblick entlang der Edelstahl tanks und den Einblick in das Barriquelager unmittelbar präsent. Zur Auslieferung gelangt der Wein über das Untergeschoß oder den Verkaufsraum, welcher sich unter dem Verkostraum befindet. (Text: Architekten)



© Paul Ott



© Paul Ott



© Paul Ott

Weingut Schützenhof

DATENBLATT

Architektur: Pichler & Traupmann (Christoph Pichler, Johann Traupmann)

Mitarbeit Architektur: Sandy Panek, Barbara Aull

Bauherrschaft: Walter Michael Faulhammer, Karin Maria Faulhammer

Tragwerksplanung: Harald Weiß

Fotografie: Paul Ott

Funktion: Landwirtschaft

Planung: 2003

Fertigstellung: 2004

Grundstücksfläche: 2.469 m²

Nutzfläche: 806 m²

Bebaute Fläche: 596 m²

Umbauter Raum: 4.939 m³

Baukosten: 850.000,- EUR

AUSZEICHNUNGEN

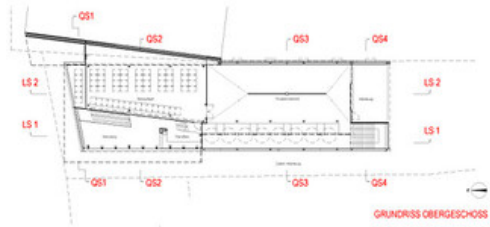
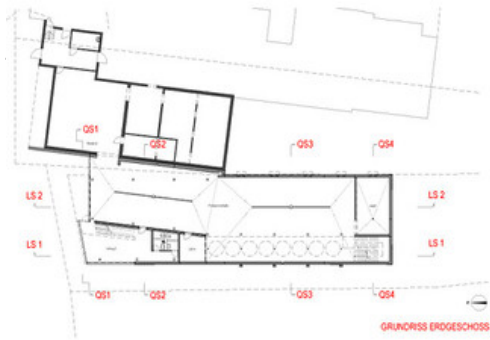
Architekturpreis des Landes Burgenland 2006, Auszeichnung



© Paul Ott

3141/large.jpg

Weingut Schützenhof



QUERSCHNITT 4-4



QUERSCHNITT 3-3



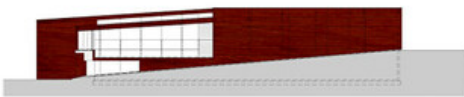
QUERSCHNITT 1-1



QUERSCHNITT 2-2



ANSICHT VON NORDEN



ANSICHT VON WESTEN



ANSICHT VON SÜDEN

Projektplan