



© Josef Faistauer

## Porsche Design GmbH

Flugplatzstraße 29  
5700 Zell am See, Österreich

ARCHITEKTUR

**Schmid Schmid**

BAUHERRSCHAFT

**Ferdinand Alexander Porsche**

TRAGWERKSPLANUNG

**Baucon ZT GmbH**

KUNST AM BAU

**Anselm Kiederer**

FERTIGSTELLUNG

**2000**

SAMMLUNG

**Initiative Architektur**

PUBLIKATIONSdatum

**11. Oktober 2011**



### Porsche Design, Umbau und Erweiterung

Das weltweit erfolgreiche Unternehmen war bis zum jüngsten Umbau in einem nichtssagenden, pseudo-alpinen Objekt untergebracht. Angesichts der Design-Leistungen des Unternehmens erschien das alte Objekt obsolet. Die nötige Erweiterung galt primär dem Kundenbereich: ein großer Präsentationsraum und ein ebenso großer Besprechungsraum samt Nebenräumen, vom bestehenden Designer-Bereich klar getrennt, in einem eigenen Baukörper, ganz auf innere Konzentration ausgelegt, Tageslicht nur gezielt von Norden und Osten eingebracht, dafür zuoberst eine „gerahmte“ Dachterrasse mit Panoramablick auf die Hohen Tauern; Außenhaut mit Rauriser Stein, hellgrün, spaltrau. Ein exklusiver Turm als Kontrast zu dem in formalen Äußerlichkeiten streng bereinigten Altbau, ein gläsernes Gelenk als Eingang zwischen alt und neu, auch die Stiege in Dialog mit dem introvertierten Turm nach oben verglast, dem Ausblick geöffnet. (Text: Otto Kapfinger)



© Josef Faistauer



© Josef Faistauer

DATENBLATT

Architektur: Schmid Schmid

Bauherrschaft: Ferdinand Alexander Porsche

Tragwerksplanung: Baucon ZT GmbH

Kunst am Bau: Anselm Kiederer

Maßnahme: Umbau, Erweiterung

Funktion: Industrie und Gewerbe

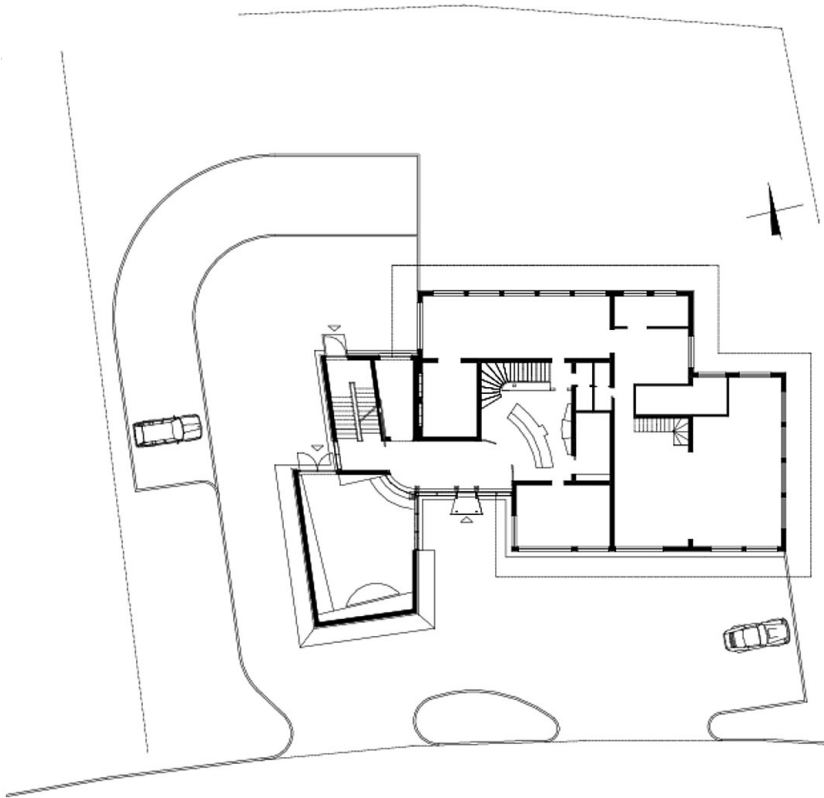
Planung: 1997

Ausführung: 1998 - 2000

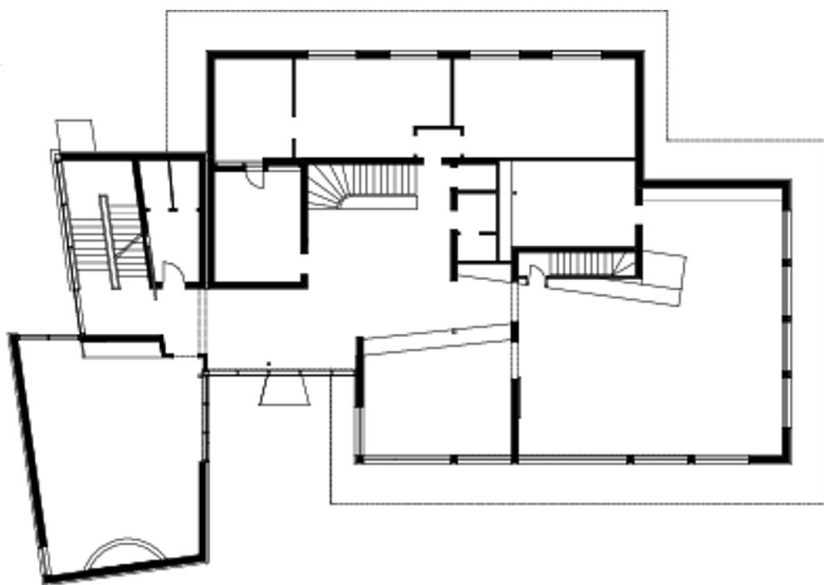
PUBLIKATIONEN

Otto Kapfinger, Roman Höllbacher, Norbert Mayr: Baukunst in Salzburg seit 1980 Ein Führer zu 600 sehenswerten Beispielen in Stadt und Land, Hrsg. Initiative Architektur, Müry Salzmann Verlag, Salzburg 2010.

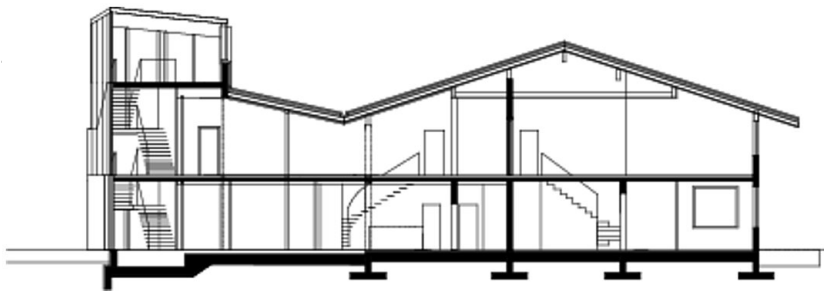
Porsche Design GmbH



Grundriss Erdgeschoss



Grundriss Obergeschoss



Schnitt