



© Manfred Seidl

An der stark befahrenen Breitenfurter Straße die Idylle einer Kleingartensiedlung neu zu interpretieren – dieser Herausforderung stellte sich Helmut Wimmer, der in Wien bereits einige konzeptuell spannende Beiträge zum Wohnbau geleistet hat, mit Erfolg. Das Grundstück hat eine verkehrsreiche „Stadtseite“, an der laut Bebauungsplan eine Situierung von Hauptfenstern untersagt ist, und eine „Landseite“ mit dem wientypischen Soziotop einer Kleingartenanlage. Zwischen diesen beiden Welten ist der Wohnbau auch konzeptuell angesiedelt: Die fünf zeilenförmigen Baukörper stehen senkrecht zur Breitenfurter Straße hinter einem 120 Meter langen und gläsernen Schallschutzschirm, der – mit einem roten Wald-Motiv bedruckt – einerseits Einsicht in die dahinterliegenden Erschließungswege (Spange aus Verbindungsgängen, Stiegen und Aufzügen) gewährt, andererseits mit seiner Farbpracht als visuelles Aushängeschild einer Wohnauffassung fungiert, die keine abweisenden Gesten setzen will.

Von diesem halbdurchlässigen Bereich führen in allen Geschossen Laubengangstege in die Tiefe der Gebäudezeilen, dazwischen sind Brücken aufgespannt, sodass sich in der Überlagerung der Stege und Wege ein lockeres System von „Vorgärten“, Terrassen und Freibereichen ergibt, die unterschiedliche Nutzungen zulassen. Die querdurchlüfteten Wohnungen selbst lagern, so Helmut Wimmer, „gewissermaßen in einem vertikalen städtischen Grünraum“. Von allen Fenstern kann man in Höfe und Freiflächen blicken, verliert aber zugleich nie den Bezug zur Stadtseite. Erneut zeigt dieses Beispiel, dass scheinbar rigide Strukturen ein großes Maß an Offenheit gewähren, Möglichkeiten des Wohnens werden angeboten, aber nicht „vorgelebt“. (Text: Gabriele Kaiser)

## Gestapelte Kleingartensiedlung

Breitenfurter Straße 114  
1120 Wien, Österreich

ARCHITEKTUR

**Helmut Wimmer**

BAUHERRSCHAFT

**Heimbau**

TRAGWERKSPLANUNG

**Vasko + Partner Ingenieure**

KUNST AM BAU

**Schreiner-Kastler**

FERTIGSTELLUNG

**2002**

SAMMLUNG

**Architekturzentrum Wien**

PUBLIKATIONSdatum

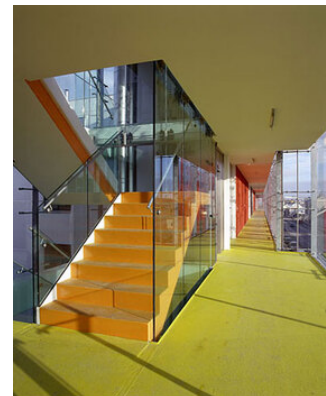
**04. November 2005**



© Manfred Seidl



© Manfred Seidl



© Manfred Seidl

## Gestapelte Kleingartensiedlung

### DATENBLATT

Architektur: Helmut Wimmer

Mitarbeit Architektur: Andreas Gabriel, Michael Kammlander, Waltraud Schnetzer-Mörk, Bernhard Weinberger, Michael Zinner

Bauherrschaft: Heimbau

Tragwerksplanung: Vasko + Partner Ingenieure

Kunst am Bau: Schreiner-Kastler

Fotografie: Manfred Seidl

Funktion: Wohnbauten

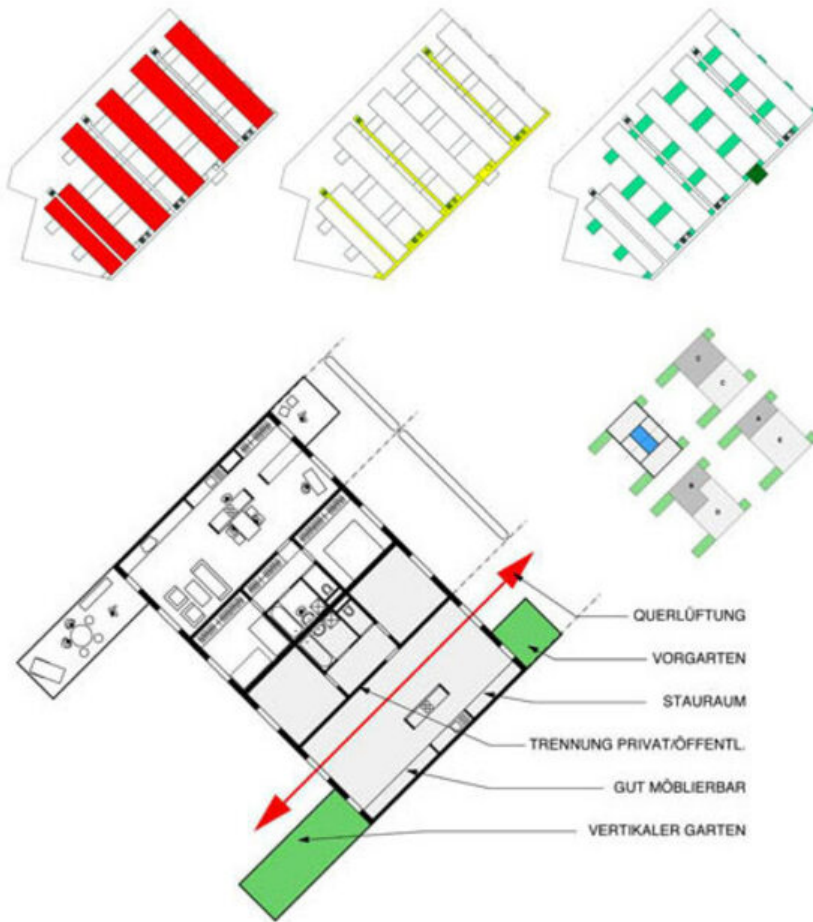
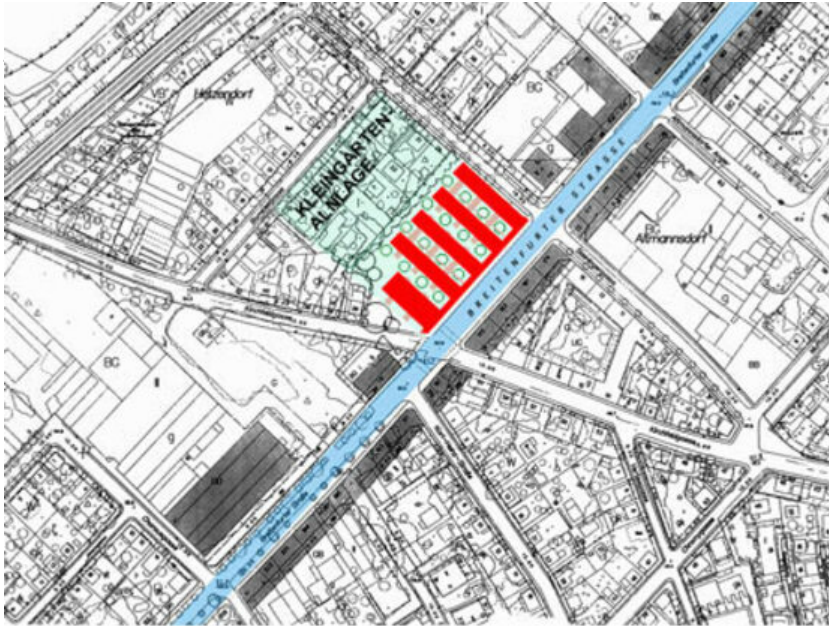
Planung: 2000

Ausführung: 2000 - 2002



© Manfred Seidl

### Gestapelte Kleingartensiedlung



Projektplan