



© Bruno Klomfar

Der Supermarkt in unmittelbarer Nachbarschaft zum Kindergarten in Nofels bietet den Anrainern neben den erwartbaren Versorgungsleistungen eines engagierten Lebensmittelgeschäftes auch architektonische Qualität. Der kubische Bau mit fassadenfüllender Übereckverglasung (Konstruktion: Stahlbetonwände und Decke aus Stahlbetonrippenplatten, Vordach aus Stahl) setzt mit seiner Fassadenverkleidung aus Naturschiefer-Schindeln eine dezente Geste von Sorgfalt und Wertbestand. Dem rot gesäumten Eingangsportal am gläsernen Kopf des Marktes steht an der rückseitigen Schmalfront die Lieferschleuse, das Warenlager und Servicebereiche der Mitarbeite:innen gegenüber, der Marktbereich selbst ist mit großen Obst- und Gemüse- bzw. Fleisch- und Wurstwarenabteilungen „nach neuesten internationalen Erkenntnissen“ eingerichtet. (Text: Gabriele Kaiser)

## SPAR Supermarkt Feldkirch-Nofels

Rheinstraße  
6800 Feldkirch Nofels, Österreich

ARCHITEKTUR

**Gohm Hiessberger Architekten**

BAUHERRSCHAFT

**SPAR**

TRAGWERKSPLANUNG

**Ernst Mader**

FERTIGSTELLUNG

**2005**

SAMMLUNG

**Architekturzentrum Wien**

PUBLIKATIONSdatum

**17. November 2005**



© Bruno Klomfar



© Bruno Klomfar



© Bruno Klomfar

## SPAR Supermarkt Feldkirch-Nofels

### DATENBLATT

Architektur: Gohm Hiessberger Architekten (Markus Gohm, Ulf Hiessberger)

Mitarbeit Architektur: Otto Brugger (PL)

Bauherrschaft: SPAR

Tragwerksplanung: Ernst Mader

Fotografie: Bruno Klomfar

Haustechnik: Büro Synergy, Dornbirn

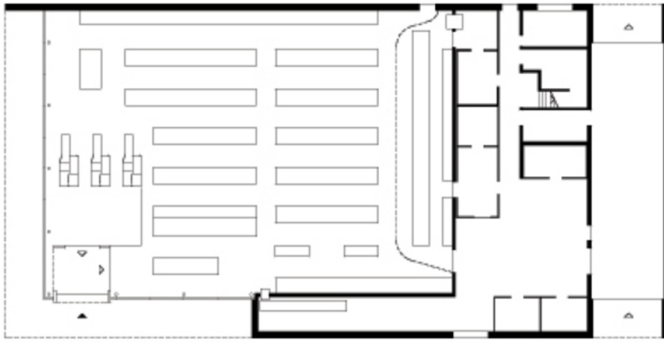
Beleuchtung: Fa. Zumtobel, Dornbirn

Funktion: Konsum

Planung: 2004

Fertigstellung: 2005

## SPAR Supermarkt Feldkirch-Nofels



Grundriss