



© Zita Oberwalder

MAZ Matreier Ärztezentrum

Eduard Wallnöferstraße 3
9971 Matrei, Österreich

ARCHITEKTUR

Gerhard Mitterberger

BAUHERRSCHAFT

Cornelia Gamper

Gerhard Gamper

Isabella Troyer

Johann Trojer

TRAGWERKSPLANUNG

Techn. Büro Riebenbauer

KUNST AM BAU

Peter Raneburger

FERTIGSTELLUNG

2005

SAMMLUNG

Architekturzentrum Wien

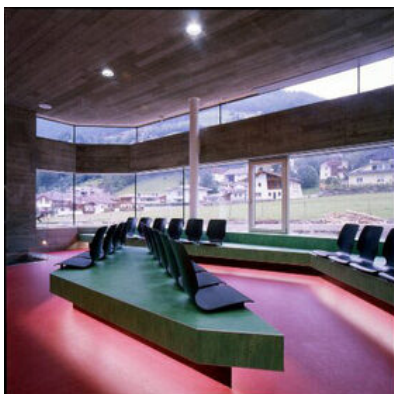
PUBLIKATIONSdatum

04. Dezember 2005

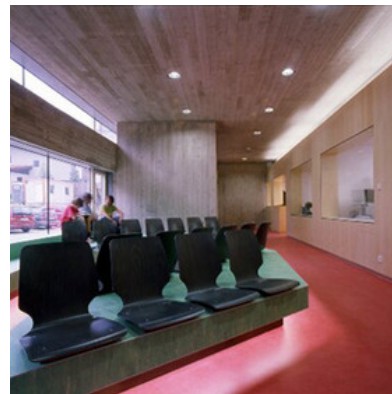


Der Architekt definiert den Anbau an das traditionell ländliche Wohnhaus als „Stein“ bzw. „Felsen“, als einen grauen, „von Fensterbändern und Öffnungen durchzogenen Klotz.“ Wobei hier das gemeinhin negativ Konnotierte ins Positive einer gewünschten Schwere bzw. Bodenhaftung gewendet ist: Die eingesessene Landarztpraxis für Allgemeinmedizin, Zahn und Physiotherapie wurde „im Generationensprung“ zum Ärztezentrum erweitert, wobei um einen Bestandskern, der in 1970er Jahren an das Ärztewohnhaus angedockt worden war, eine Gemeinschaftspraxis für vier Ärzte neu zu organisieren war. Gewissermaßen ein Umbau, eine Umbauung des Anbaus.

Gemeinschaftlich genutzt werden im neuen Ärztezentrum der Eingangsbereich mit WC-Anlagen, die Wartezone und ein zentrales Sekretariat, wobei die Behandlungsräume im Untergeschoss (Zahnmedizin) und im Erdgeschoss (Allgemeinmedizin, Innere Medizin, Röntgen, Labor und Infusion) situiert sind, sodass im Obergeschoss Raum für eine Wohnung mit Dachterrasse blieb. Das Kernthemen der architektonischen Gestaltung sind im Sichtbetonkubus Durchsicht und Aussicht, sofern die medizinische Nutzung dies zulässt. Etwa im Wartebereich, wo große Fensterbänder den weitläufigen Ausblick gewähren und so vielleicht den Ausnahmefall eines Arztbesuchs in die Alltäglichkeit des Ortes einbinden. Generell ist in diesem Ärztezentrum für ein „Wohnambiente mit hohem Kunst- und Kulturanpruch abseits des Krankenhausfeelings“ (Mitterberger) gesorgt – es genügt ja, wenn einem anderweitig auf den Zahn gefühlt wird. (Text: Gabriele Kaiser)



© Zita Oberwalder



© Zita Oberwalder



© Zita Oberwalder

MAZ Matreier Ärztezentrum

DATENBLATT

Architektur: Gerhard Mitterberger

Mitarbeit Architektur: Dagmar Herbst, Gruber Georg, Phillip Glanzl, Agnes Kassl, Miriam Landl

Bauherrschaft: Cornelia Gamper, Gerhard Gamper, Isabella Troyer, Johann Trojer

Tragwerksplanung: Techn. Büro Riebenbauer

Kunst am Bau: Peter Raneburger

Fotografie: Zita Oberwalder

Funktion: Gesundheit und Soziales

Planung: 2003

Ausführung: 2004 - 2005

PUBLIKATIONEN

Zuschnitt Holz und Glas, proHolz Austria, Wien 2008.

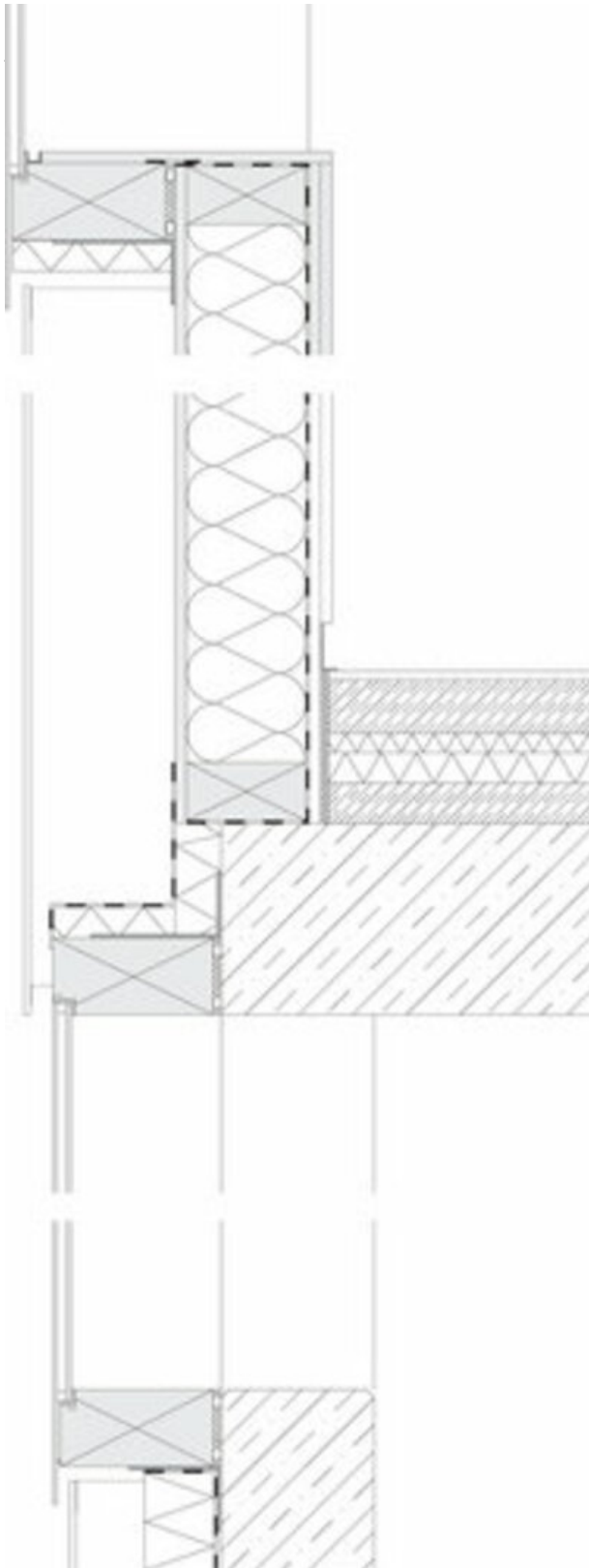
WEITERE TEXTE

Ansichten und Durchblicke, Karin Tschavogova, zuschnitt, 12.04.2008

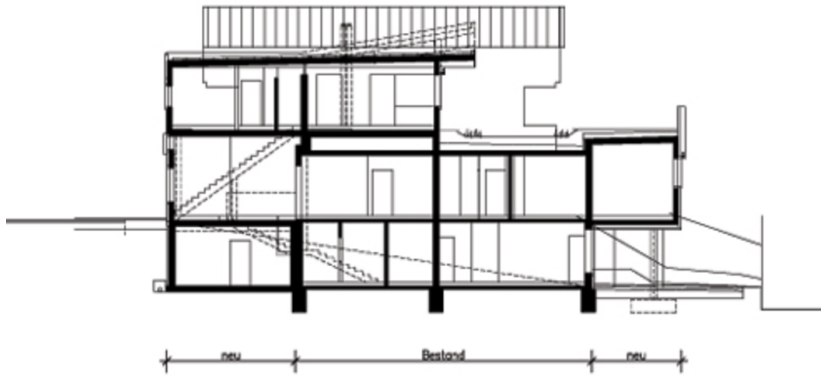


© Zita Oberwalder

MAZ Matreier Ärztezentrum



Fassadenschnitt

MAZ Matreier Ärztezentrum

Schnitt