



© Marc Lins

CCI - Competence Center Innsbruck

Grabenweg 4
6020 Innsbruck, Österreich

ARCHITEKTUR

Aicher Architekten

BAUHERRSCHAFT

CIAG- Competence Investment AG

TRAGWERKSPLANUNG

ZSZ Ingenieure

FERTIGSTELLUNG

2003

SAMMLUNG

Architekturzentrum Wien

PUBLIKATIONSDATUM

04. Dezember 2005



Bei einem Kompetenzzentrum (Competence Center) geht es darum, so Bernhard Hold, Alleinvorstand der Prisma Holding AG, verschiedene branchennahe Institutionen aus Wirtschaft und Wissenschaft zusammenzubringen, denn „am besten funktioniert die Begegnung durch räumliche Nähe“. Bisher betreut Prisma Kompetenzzentren an 17 Standorten mit unterschiedlichen Schwerpunkten. Das CCI im Osten von Innsbruck ist ein Impuls- und Technologiezentrum mit überregionaler Wirkung, das unter anderem das einzige Kplus-Zentrum Westösterreichs sowie das alpS-Zentrum Naturgefahrenmanagement beherbergt.

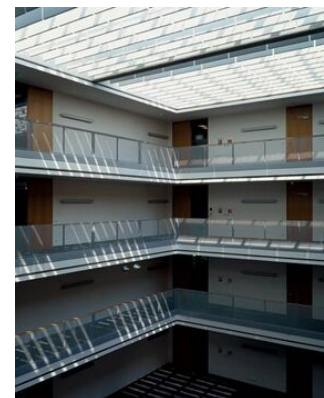
Da das Gebäude inmitten eines Betriebsgebietes (Rossau) sowohl für den Standort als auch für die unter einem Dach vereinten Unternehmen Plattformfunktion übernehmen sollte, wurden den Infrastruktureinrichtungen in der architektonischen Planung besonderer Stellenwert zugesprochen. Dazu gehört u.a. eine „imagestarke Eingangshalle“ mit Veranstaltungsmöglichkeit, ein separater Seminarraum und ein Restaurant, das mehr zu bieten hat als den Charme einer Betriebskantine. Das unternehmerische Konzept der Durchmischung von Forschung und Wirtschaft sowie deren Zusammenführung unter einem Dach hat einen hybriden Gebäudetypus hervorgebracht, bei dem sich Aspekte des Bürobaus mit anderen Themen, etwa des Wohn- oder Schulbaus, verknüpfen lassen. Diese Architektur der „Zwischenwelten“ ist gerade aufgrund ihrer Polyvalenzen nicht ohne Reiz. (Text: Gabriele Kaiser)



© Marc Lins



© Marc Lins



© Marc Lins

DATENBLATT

Architektur: Aicher Architekten (Gerhard Aicher)

Mitarbeit Architektur: Gerald Amann, Martin Gaudenzi (PL), Britta Wohlgenannt

Bauherrschaft: CIAG- Competence Investment AG

Tragwerksplanung: ZSZ Ingenieure

Haustechnik: Tivoli Plan

Fotografie: Marc Lins

Funktion: Büro und Verwaltung

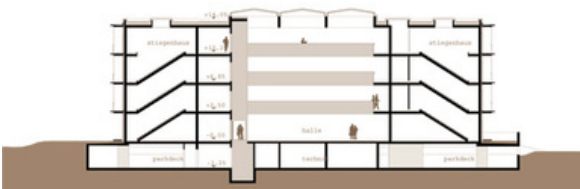
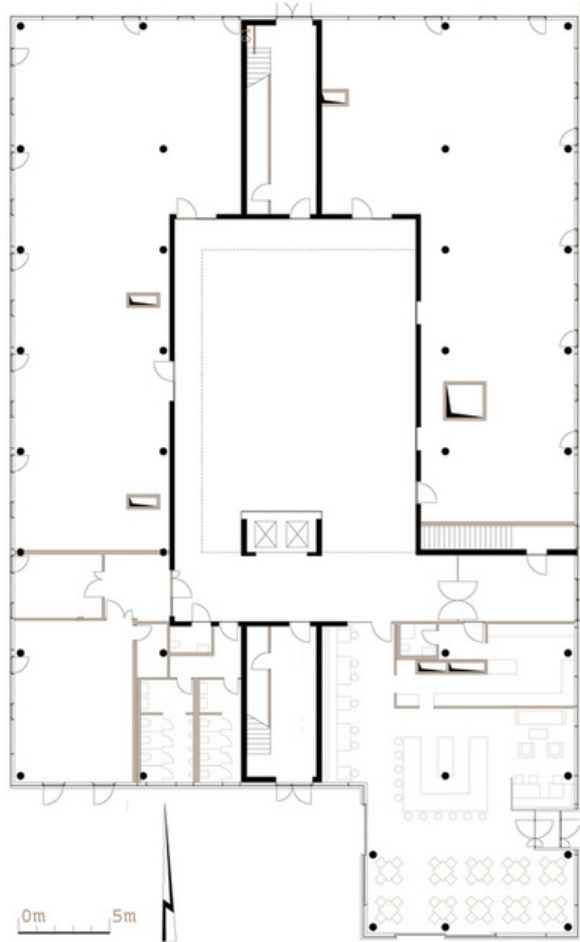
Planung: 2001

Ausführung: 2002 - 2003



© Marc Lins

CCI - Competence Center Innsbruck



Projektplan