



© Gisela Erlacher

## Volksschule Maria Elend - Umbau und Neubau Turnsaal

Maria Elend 18  
9182 Maria Elend, Österreich

ARCHITEKTUR

**Helmut Dominikus**

**Ralf Mikula**

BAUHERRSCHAFT

**Marktgemeinde St. Jakob im  
Rosental**

TRAGWERKSPLANUNG

**Pabinger und Partner**

FERTIGSTELLUNG

**2003**

SAMMLUNG

**Architekturzentrum Wien**

PUBLIKATIONSdatum

**18. Dezember 2005**



Auf einem außerordentlich beengten Bauplatz wurden ein neuer Turnsaal und ein Werkraum nicht direkt angebaut, sondern frei situiert, sodass zusätzliche wertvolle Außenräume entstehen konnten. In der Baumasse zurückhaltend, kann sich der Neubau durch die klare Konzeption und strenge Form gegen das Schulgebäude behaupten.

Die Lamellen aus Lärchenholz an den Außenwänden stehen im Kontrast zur kubischen Bauform und betonen die formale Eigenständigkeit des Zubaus. Die bestehende Volksschule wurde saniert und im Erdgeschoss in eine Aula transformiert. (Text: Architekten)



© Gisela Erlacher



© Gisela Erlacher



© Gisela Erlacher

**Volksschule Maria Elend - Umbau und  
Neubau Turnsaal**

DATENBLATT

Architektur: Helmut Dominikus, Ralf Mikula  
Mitarbeit Architektur: Markus Korak  
Bauherrschaft: Marktgemeinde St. Jakob im Rosental  
Tragwerksplanung: Pabinger und Partner  
Fotografie: Gisela Erlacher

Maßnahme: Neubau, Umbau  
Funktion: Bildung

Planung: 2002 - 2003  
Ausführung: 2002 - 2003

PUBLIKATIONEN

Otto Kapfinger: Neue Architektur in Kärnten / Nova arhitektura na Koroskem, Hrsg.  
Architektur Haus Kärnten, Verlag Anton Pustet, Salzburg 2005.

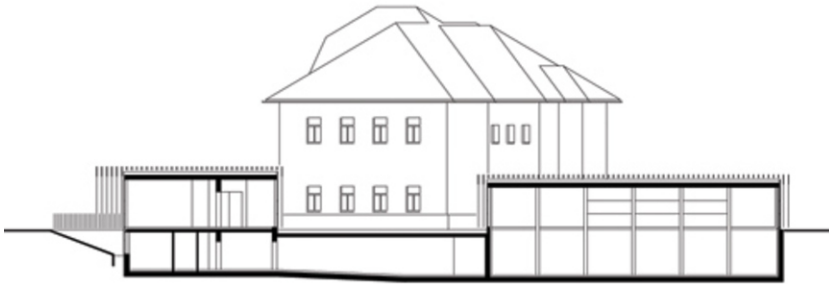
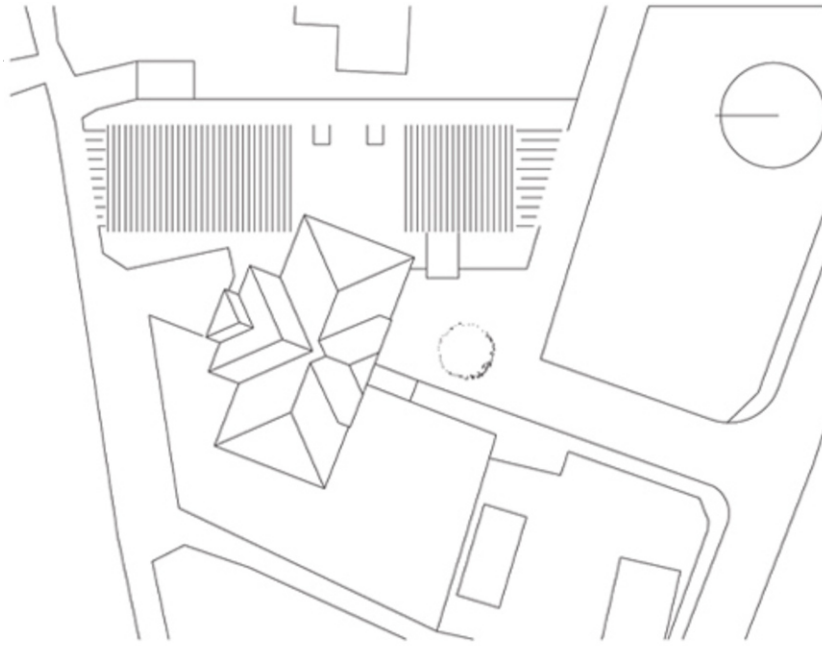
WEITERE TEXTE

Volksschule Maria Elend, Architektur Haus Kärnten, 15.02.2008



© Gisela Erlacher

**Volksschule Maria Elend - Umbau und  
Neubau Turnsaal**



Projektplan