



© Manfred Seidl

## Gemeinde- und Vereinszentrum Oberalm

Halleiner Landesstraße 62  
5411 Oberalm, Österreich

ARCHITEKTUR  
**GERNER GERNER PLUS.**

BAUHERRSCHAFT  
**Gemeinde Oberalm**

TRAGWERKSPLANUNG  
**Vasko + Partner Ingenieure**

FERTIGSTELLUNG  
**2005**

SAMMLUNG  
**Initiative Architektur**

PUBLIKATIONSdatum  
**16. Januar 2006**



Das Gemeindezentrum ist so platziert, dass der vorhandene Vorplatz der Raiffeisenbank gemeinsam als Dorfplatz für Feste und Veranstaltungen genutzt werden kann und den zentralen Punkt des Ortskernes darstellt.

Die Büros, Bauamt, Meldeamt und die Finanzverwaltung, sowie Bürgermeister, Amtsleiter und Sekretariat, Sitzungssaal und Besprechungszimmer der Fraktionen sind auf zwei Geschoße verteilt, wobei der große Sitzungssaal, der auch als Trauungssaal dient, den prominentesten Platz im OG einnimmt. Die Funktionen des Gemeindeamtes sind vom großen Probesaal, Notenarchiv und Unterrichtsraum des Musikvereins räumlich getrennt. Im Kellergeschoß sind Räume für weitere Lagermöglichkeiten, Technik und Manipulationen untergebracht. Der Transportzugang befindet sich auf der Rückseite des Gebäudes.

Diese Funktionsgliederung setzt auch die Gebäudegliederung fest.

In der Mitte des Gebäudekomplexes ist das Atrium situiert, welches zum einen beste klimatische Bedingungen – durch Bepflanzung und Querdurchlüftungsmöglichkeit – garantiert, als auch eine Erweiterungsmöglichkeit in den Hof bei Empfängen und Abendveranstaltungen zulässt. (Text: Architekt:innen)

Der kompakte Baukörper nutzt zur Bildung eines weitläufigen Vorplatzes die gesamte Grundstücksbreite und orientiert sich an der westlichen Flucht der Raiffeisenbank. Im EG ist er zurückgesetzt, um mit seinem auskragenden OG die Vorplatzzone überdeckt zu erweitern. Dies schafft gemeinsam mit dem zentralen Innenhof eine sympathische Eingangszone, die wiederum getrennt in Gemeindeamt und Vereinsgebäude führt. Damit wird eine klare Trennung der beiden Funktionsbereiche herbeigeführt.

Das EG ist leicht angehoben über dem bestehenden Terrain, dadurch wird die erforderliche Raumhöhe des nach Osten orientierten Proberaumes durch leichte Absenkung erreicht. Die formale Gestaltung dieses Proberaumes hebt sich bewusst von den sonstigen Funktionen ab und lässt damit die mit der Nutzung dieses Musikraumes verbundene, akustische Vorsorge erwarten. Die funktionale Gliederung ist klar herausgearbeitet.



© Manfred Seidl



© Manfred Seidl



© Manfred Seidl

**Gemeinde- und Vereinszentrum  
Oberalm**

Die insgesamt nur 2-geschossige Anlage wird in seinen städtebaulichen Dimensionen durch die horizontale Ausformung des OG positiv unterstützt, die einerseits die Geste eines Schutzdaches für die Bürgerinnen und Bürger darstellt und sich andererseits in die Höhenentwicklung in der Proportion richtig zwischen den Bestandsobjekten einreicht. Die transparente Fassadengestaltung unterstützt das Gemeindezentrum in seiner Demokratie ausstrahlenden Grundhaltung. (Text: Franz Seidl)

**DATENBLATT**

Architektur: GERNER GERNER PLUS. (Gerda Maria Gerner, Andreas Gerner)  
Mitarbeit Architektur: Erwin Tschabuschnig (Projektleitung), Marion Pössl (Mitarbeit Wettbewerb)  
Bauherrschaft: Gemeinde Oberalm  
Tragwerksplanung, Bauphysik: Vasko + Partner Ingenieure  
Fotografie: Manfred Seidl

Maßnahme: Neubau  
Funktion: Büro und Verwaltung

Wettbewerb: 2002  
Planung: 2003  
Ausführung: 2004 - 2005

Grundstücksfläche: 2.272 m<sup>2</sup>  
Nutzfläche: 1.700 m<sup>2</sup>  
Baukosten: 2,3 Mio EUR

**AUSFÜHRENDE FIRMEN:**

Generalunternehmer: Kreuzberger, Salzburg  
Möblierung: Fantoni, Salzburg

**PUBLIKATIONEN**

Wojciech Czaja: Periscope Architecture gerner°gerner plus , Hrsg. GERNER GERNER PLUS., Verlag Holzhausen GmbH, Wien 2007.  
Architekturpreis Land Salzburg 2006, Hrsg. Initiative Architektur, Initiative Architektur, Salzburg 2006.

**AUSZEICHNUNGEN**

**Gemeinde- und Vereinszentrum  
Oberalm**

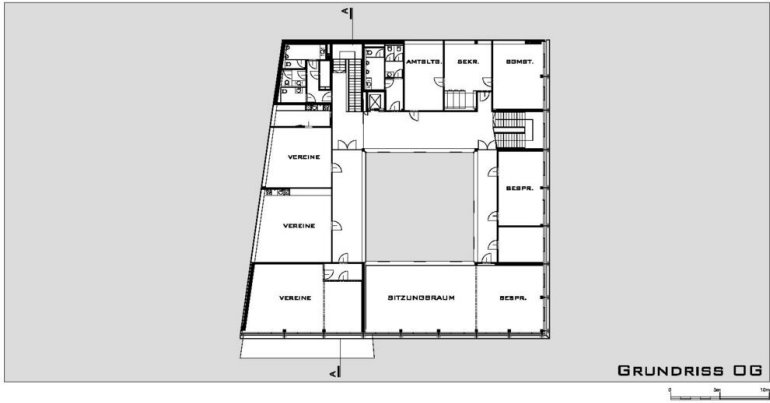
Architekturpreis Land Salzburg 2006, Anerkennung

WEITERE TEXTE

Jurytext Architekturpreis Land Salzburg 2006, Initiative Architektur, 13.09.2011

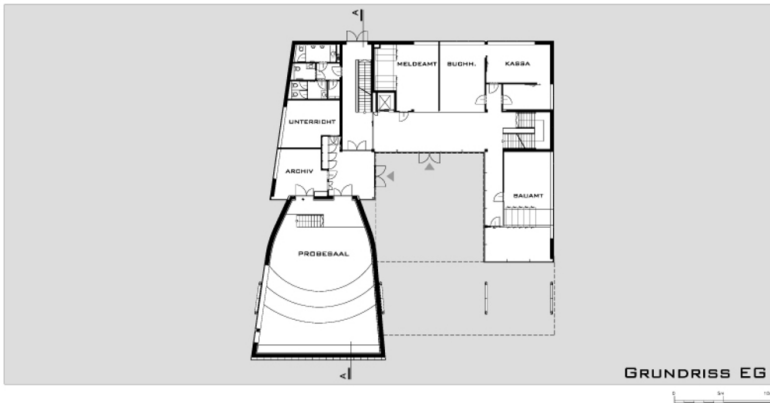


Gemeinde- und Vereinszentrum  
Oberalm



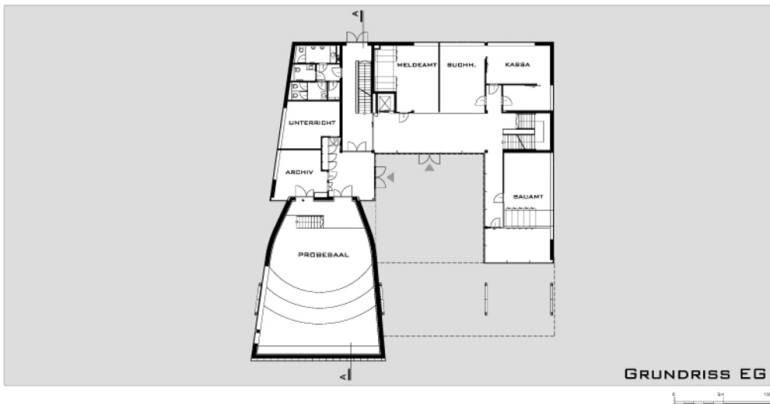
germany germany	FLS	WOLFGANG STROB	PROJEKT	GEWANDLUNG	BAUWERK	MARKTGEMEINDE OBERALM	BEHST. RUDOLF SCHÖDER	BHP 05
-----------------	-----	----------------	---------	------------	---------	-----------------------	-----------------------	--------

Grundriss OG



germany germany	FLS	WOLFGANG STROB	PROJEKT	GEWANDLUNG	BAUWERK	MARKTGEMEINDE OBERALM	BEHST. RUDOLF SCHÖDER	BHP 05
-----------------	-----	----------------	---------	------------	---------	-----------------------	-----------------------	--------

Grundriss EG



germany germany	FLS	WOLFGANG STROB	PROJEKT	GEWANDLUNG	BAUWERK	MARKTGEMEINDE OBERALM	BEHST. RUDOLF SCHÖDER	BHP 05
-----------------	-----	----------------	---------	------------	---------	-----------------------	-----------------------	--------

Grundriss EG