



© Rupert Steiner

Fachhochschule Wels

Stelzhamerstraße 23
4600 Wels, Österreich

Die FH OÖ Immobilien GmbH hat im Jahr 2002 einen EU weiten Generalplanerwettbewerb für den Neubau der FH Wels ausgeschrieben, bei dem der Entwurf von Architekt Andreas Treusch zum Siegerprojekt gekürt wurde.

Die nahe der Welser Innenstadt errichtete L-förmige Hochschule schließt die stadträumliche Kante und fügt sich in klarer übersichtlicher Form in die Umgebung ein. Der Hoftrakt ist zur Schonung der kleinteiligeren Villenstruktur der Nachbarschaft um ein Geschoß niedriger, als der Straßentrakt ausgeführt.

Das Gebäude zeichnet sich durch eine klare Konzeption, Transparenz und hohe räumliche Qualität aus. Eine großzügige Halle stellt das kommunikative Zentrum der FH dar, Stege und Brücken verbinden die beiden Hallenseiten. Das offene Raumerlebnis wird durch Oberlichten in die angrenzenden Räume transportiert.

Berechnungen weisen das Gebäude als Niedrigenergiehaus aus. Besonderes Augenmerk wurde in diesem Zusammenhang auf die Ausbildung der 2-schaligen Fassade gelegt. Die versetzte Montage der Glasplatten ermöglicht das Einströmen der Luft, verhindert jedoch großteils das Eindringen von Straßenlärm, wodurch ein ungehindertes Arbeiten bei geöffneten Fenstern gewährleistet wird.

Der Neubau ist für ca. 1200 Studenten und 100 Mitarbeiter ausgelegt. Der Ausbildungsschwerpunkt des Standortes Wels liegt in den Bereichen Technik und Wirtschaft.

Text: Architekten

ARCHITEKTUR

TREUSCH architecture

BAUHERRSCHAFT

FH OÖ Immobilien GMBH

TRAGWERKSPLANUNG

VCE Consult ZT - GmbH

FERTIGSTELLUNG

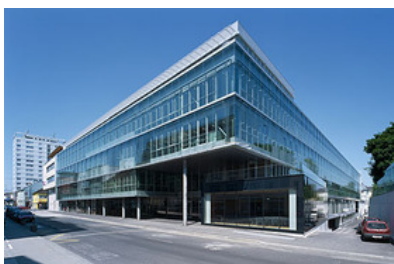
2005

SAMMLUNG

afo architekturforum oberösterreich

PUBLIKATIONSDATUM

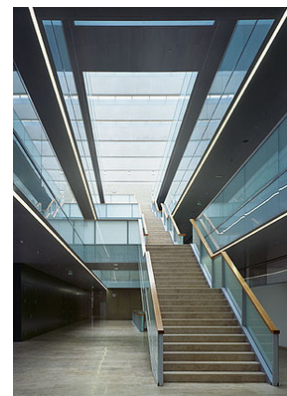
10. Januar 2006



© Rupert Steiner



© Rupert Steiner



© Rupert Steiner

DATENBLATT

Architektur: TREUSCH architecture (Andreas Treusch)

Mitarbeit Architektur: Nadja Sailer, Robert Kern, Sabine Ratzinger, Johann Strasser,
Bernd Scheffknecht, Michael Wildmann, Thomas Schrittwieser

Bauherrschaft: FH OÖ Immobilien GMBH

Tragwerksplanung: VCE Consult ZT - GmbH

Fotografie: Rupert Steiner

Gebäudetechnik: Altherm, Engineering GmbH

Bauphysik: Erich Panzhauser

Funktion: Bildung

Planung: 2002

Ausführung: 2003 - 2005

PUBLIKATIONEN

TREUSCH architecture, Hrsg. Matthias Boeckl, SpringerWienNewYork, Wien 2010.

Best of Austria Architektur 2006_07, Hrsg. Architekturzentrum Wien, Verlag
Holzhausen GmbH, Wien 2009.

AUSZEICHNUNGEN

Architekturpreis Oberösterreich „vis-à-vis“ 2007, Preisträger

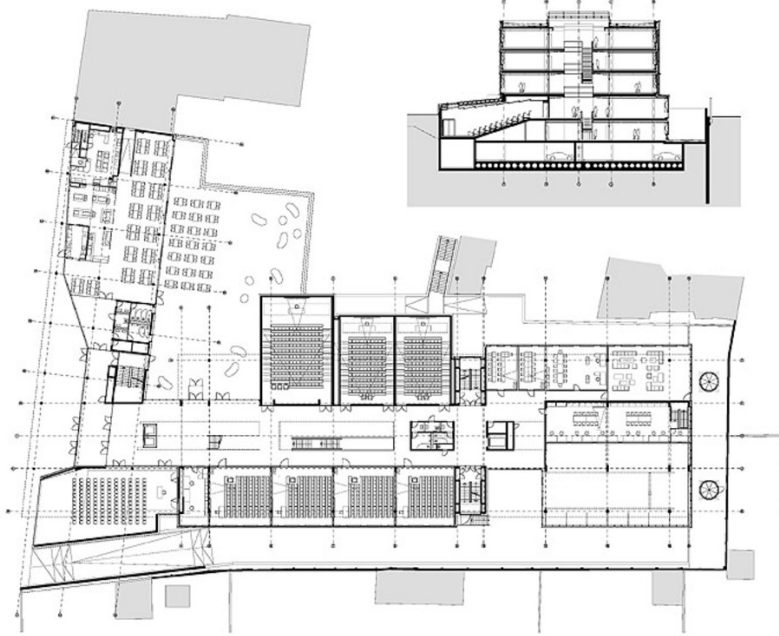
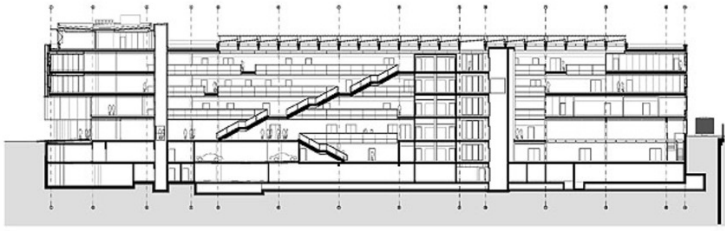
WEITERE TEXTE

Der coole Campus, Liesbeth Waechter-Böhm, Spectrum, 25.02.2006



© Rupert Steiner

Fachhochschule Wels



Projektplan