



© Gerhard Abel

Atelier

Mondscheingasse 7
1070 Wien, Österreich

ARCHITEKTUR

RAUM +

BAUHERRSCHAFT

RAUM +

FERTIGSTELLUNG

2003

SAMMLUNG

Architekturzentrum Wien

PUBLIKATIONSdatum

21. Januar 2006



Die Erdgeschosszonen einer Stadt durchlaufen selbst bei relativ konstanter Baumasse manchmal die wildesten Funktionswechsel, ohne Spuren zu hinterlassen: Dass sich in den Atelier-Räumen von „Raumkunst“ früher ein Backendl-Bistro befunden hat, ist heute beim besten Willen nicht mehr nachzuvollziehen. Stattdessen macht sich in dem hellen Atelier beinahe Wohnatmosphäre breit, ein Aspekt, der von den Architekten durchaus begrüßt wird, („denn schließlich halten wir uns einen Großteil des Tages darin auf“) und der den Arbeitsalltag bereichert.

Der unmittelbare Bezug zur Stadt, den ein Büro zu ebener Erde bietet, ist in konkreten Fall zusätzlich von Vorteil, da die Architektin Christine Diethör „nebenberuflich“ kleinkeramische Skulpturen anfertigt, die sie in einem Schaufenster zur Straße ausstellen und unmittelbar zum Verkauf anbieten kann. Zugleich gibt die Gestaltung des eigenen Ateliers, in dem natürliche Baustoffe wie Holz überwiegen, potenziellen Auftraggebern konkrete Anhaltspunkte zur Arbeitsauffassung des Planungsteams, das - wie schon der Büroname bekundet - sich durchaus nicht nur als reine Dienstleister sieht. (Text: Gabriele Kaiser)



© Gerhard Abel



© Gerhard Abel



© Gerhard Abel

Atelier

DATENBLATT

Architektur: RAUM + (Christine Diethör, Harald Fux)

Bauherrschaft: RAUM +

Funktion: Innengestaltung

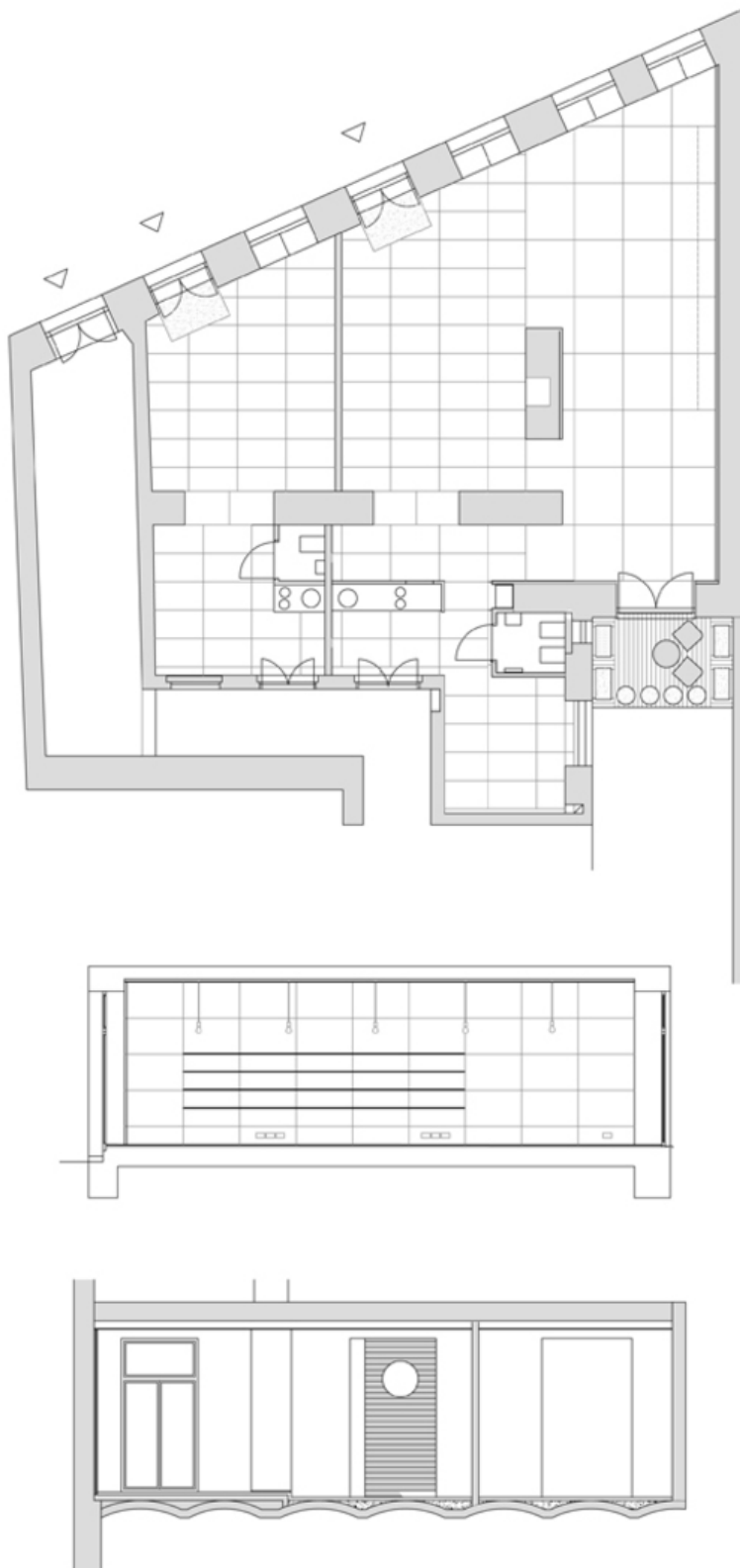
Planung: 2003

Fertigstellung: 2003



© Gerhard Abel

Atelier



Projektplan