



© Bruno Klomfar

Mercedes Schneider

Lastenstraße
6840 Götzis, Österreich

ARCHITEKTUR

Johannes Kaufmann Architektur

BAUHERRSCHAFT

Herbert Schneider GesmbH

TRAGWERKSPLANUNG

merz kley partner

FERTIGSTELLUNG

2004

SAMMLUNG

Architekturzentrum Wien

PUBLIKATIONSdatum

04. Februar 2006



Das Nutzfahrzeugcenter mit den Bereichen Werkstatthalle für Reparaturen, Verwaltungsteil, Kleinteilelager und Neuwagen-Halle für die individuelle Komplettierung eines neuen Fahrzeugs wurde in einem bestehenden Gewerbegebiet an der Gemeindegrenze Altach-Götzis in unmittelbarer Anbindung an die Rheintalautobahn errichtet. Die Zufahrt zum zurückhaltend gestalteten Betriebsgebäude, in welchem defekte LKWs aller Art repariert bzw. adaptiert werden können, erfolgt über die Lastenstraße, die Werkstätte kann - um mühsame Rangiervorgänge zu vermeiden - mit den Fahrzeugen direkt durchfahren werden. Da der Baugrund in dieser Gegend eine Pfahlgründung erfordert, ruht das Gebäude (zweischiffige Stahlstützen-Konstruktion mit einem Dach aus Leimholz-Trägern und einer Außenfassade aus Sandwichelementen bzw. Floatglas und Profil) auf Ortbeton-Pfählen, die Montagegruben sind wegen des hohen Grundwasserspiegels in WU-Ortbeton ausgeführt.

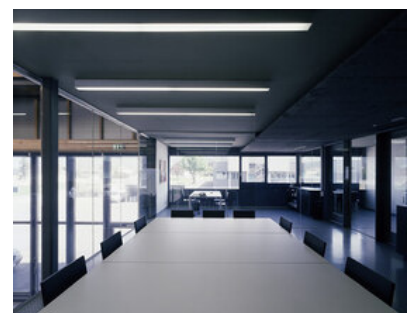
Da die unteren zwei Drittel der Halle inklusive der falt-schiebe-Tore großflächig verglast sind, werden die Werkstätten und Arbeitsplätze ausreichend mit Tageslicht versorgt, Oberlichtbänder im Hallendach optimieren das Arbeitslicht zusätzlich. Der dreigeschossig ins Hallenvolumen eingeschobene Bürotrakt ist mit einem Schulungsraum ausgestattet, der über eine große Verglasung mit der Werkstatthalle in direkter visueller Verbindung steht. (Text: Gabriele Kaiser)



© Bruno Klomfar



© Bruno Klomfar



© Bruno Klomfar

Mercedes Schneider

DATENBLATT

Architektur: Johannes Kaufmann Architektur (Johannes Kaufmann)

Mitarbeit Architektur: Dark Schick (PL)

Bauherrschaft: Herbert Schneider GesmbH

Tragwerksplanung: merz kley partner

Fotografie: Bruno Klomfar

Elektro Planung Lingg

Funktion: Büro und Verwaltung

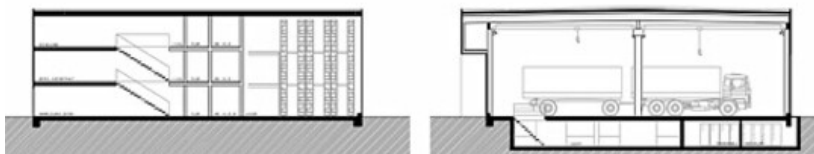
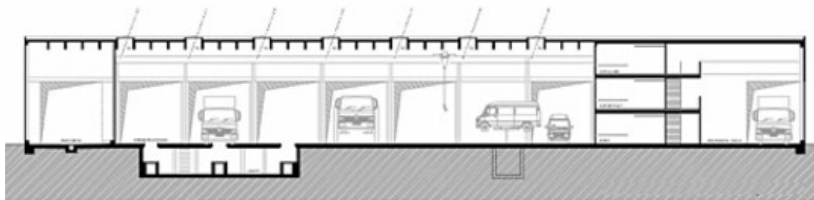
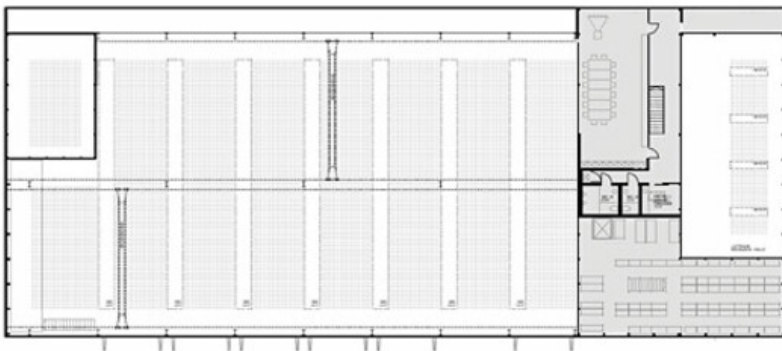
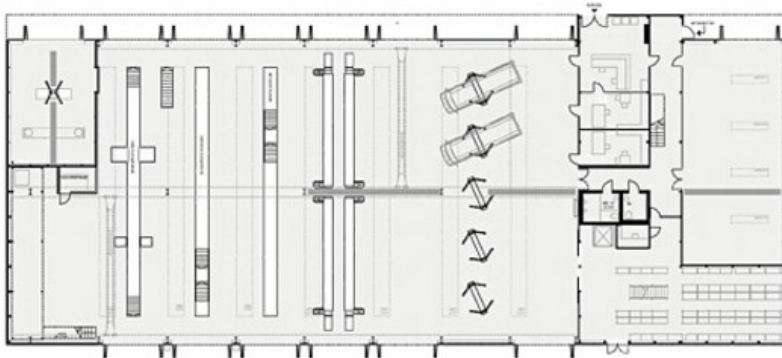
Planung: 2003 - 2004

Fertigstellung: 2004



© Bruno Klomfar

Mercedes Schneider



Projektplan