



© Wolfgang Retter

Bauhof Heinfels

Panzendorf 121a
9920 Heinfels, Österreich

ARCHITEKTUR
architekturteam steinklammer

BAUHERRSCHAFT
Gemeinde Heinfels

TRAGWERKSPLANUNG
Tragwerksplanung Tagger

FERTIGSTELLUNG
2004

SAMMLUNG
aut. architektur und tirol

PUBLIKATIONSdatum
16. März 2006



Im Südosten des Gemeindezentrums von Heinfels – einer kleinen Osttiroler Gemeinde – entstand ein einfacher und schlichter Zweckbau mit unbehandelter Holzfassade. Auf einem für diese Zwecke vorgesehenem Grundstück sollten ursprünglich der Bauhof samt entsprechenden Nebenflächen und eine separate Altstoffsammelstelle logistisch zusammen spielen und aus einer Biomasseheizanlage mit Energie versorgt werden.

Der prismatische Baukörper des Bauhofs – eine Holzkonstruktion, die sich auf einem massiven Stahlbetonkern abstützt – wird von einem auskragenden Dach bestimmt, das geschützte Freibereiche für zwei Schüttboxen und ein Freilager für Materialien der Straßenmeisterei bietet. Im Bereich des Büros ist das Gebäude bündig mit dem Dach ausgeführt um von dort aus den Bauhof und die geplante Altstoffsammelstelle überblicken zu können. Im Büro ist ein Sozialraum integriert, Umkleieräume und WC-Einheiten sind angeschlossen und in weiterer Folge ein Heizraum und das Pelletslager angebunden. Über einen Schleusenbereich erreicht man vom Büro aus die Werkstatt, die durch zwei gegenüberliegende Schiebetore eine Erweiterung des Raumes nach außen hin ermöglicht.

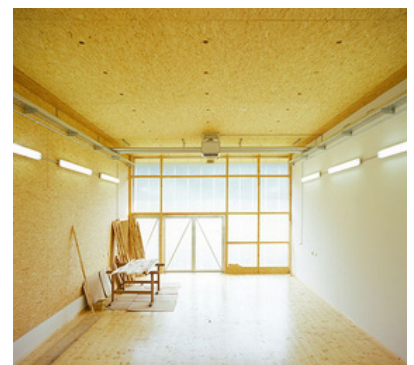
Da das Altstoffsammelzentrum nicht gleichzeitig ausgeführt wurde, stand der Bauhof nicht lange allein frei auf der grünen Wiese. Ein Teil des verbleibenden Grundstückes wurde für ein Postverteilerzentrum genutzt, welches in einfachster Sandwichbauweise unsensibel in unmittelbarer Nähe errichtet wurde. (Text: Claudia Wedekind nach einem Text der Architekten)



© Wolfgang Retter



© Wolfgang Retter



© Wolfgang Retter

Bauhof Heinfels

DATENBLATT

Architektur: architekturteam steinklammer (Georg Steinklammer)

Mitarbeit Architektur: Klaus Seirer (Projektleiter Planung), Peter Franz (örtliche Bauaufsicht)

Bauherrschaft: Gemeinde Heinfels

Tragwerksplanung: Tragwerksplanung Tagger (Stephan Tagger)

Fotografie: Wolfgang Retter

HLS und Elektroplanung: Planungsbüro Technoterm, Lienz

Zimmerer: Holzbau Lusser, Heinfels

Funktion: Industrie und Gewerbe

Ausführung: 2003 - 2004

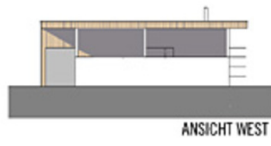
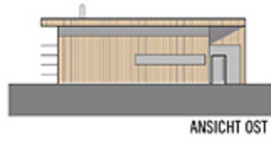
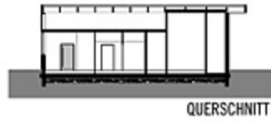
Grundstücksfläche: 1.478 m²

Nutzfläche: 293 m²

Bebaute Fläche: 320 m²

Umbauter Raum: 1.634 m³

Bauhof Heinfels



Projektplan