



© Nussmüller Architekten

STIA Büro- und Ausstellungsgebäude

Sägestraße 539
8911 Admont, Österreich

ARCHITEKTUR
Nussmüller Architekten

BAUHERRSCHAFT
Immobilienmanagement Stift Admont

TRAGWERKSPLANUNG
Josef Koppelhuber

FERTIGSTELLUNG
2005

SAMMLUNG
HDA Haus der Architektur

PUBLIKATIONSdatum
02. März 2006



Eine Holzbox auf V-Stützen über der öffentlich zu nutzenden Erdgeschosszone bildet die neuen Büroräumlichkeiten der Fa. Stia-Admont und trägt dem Wunsch des Betriebes nach einem repräsentativen kundenorientierten Firmensitz, der zugleich Referenzprojekt für die Produktion des Betriebes ist, Rechnung. In Zusammenarbeit mit dem Statiker wurde ein innovatives, statisch optimiertes System entwickelt und der gesamte Büroteil im Ausmaß von 14 x 43 m stützenfrei ausgeführt. Durch die räumliche Einbeziehung des Tragsystems konnte eine Raumhöhe von 5 m erzielt werden, die dem Großraumbüro eine ausgewogene Proportion und Großzügigkeit verleiht. Der Unterspannträger durchzieht als Brücke den gesamten Bürotrakt und dient zugleich als Rückzugsebene.

Sekretariat, Leiterzimmer und Besprechungsraum sind durch Glaswände abgeteilt. Die übrigen Arbeitsbereiche sind vom Einzelplatz bis zu Teamgruppen frei kombinierbar. Durchgehende Fensterbänder an den Längsseiten gewährleisten eine optimale Belichtung der gesamten Bürofläche und ermöglichen flexible Arbeitsplatzbereiche.

Die elliptische Erdgeschosszone ist dem Kundenservice gewidmet und ist Bindeglied zwischen Alt- und Neubau und Produktionsstätte. Ein weit ausladendes Dach bildet den oberen Abschluss des Gebäudes.

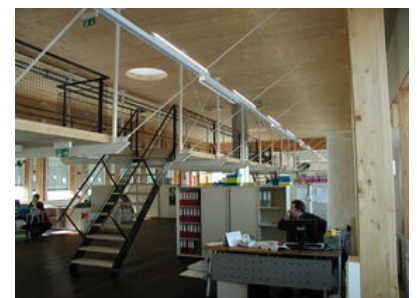
(Text: Nussmüller Architekten)



© Nussmüller Architekten



© Nussmüller Architekten



© Nussmüller Architekten

STIA Büro- und Ausstellungsgebäude

DATENBLATT

Architektur: Nussmüller Architekten

Mitarbeit Architektur: Schuster Klaus, Kos Axel, Pabstmann Gert

Bauherrschaft: Immobilienmanagement Stift Admont

Tragwerksplanung: Josef Koppelhuber

HLS - E: Reinplan, Admont

Funktion: Büro und Verwaltung

Wettbewerb: 2004

Fertigstellung: 2005

Grundstücksfläche: 4.304 m²

Nutzfläche: 1.082 m²

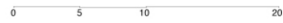
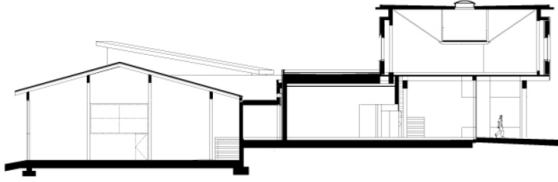
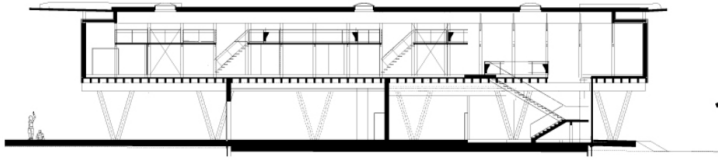
Bebaute Fläche: 1.015 m²

Umbauter Raum: 6.500 m³



© Felix Friedmann

STIA Büro- und Ausstellungsgebäude



Projektplan