



© Hans Nevidal

Das Grundstück an einem Nord-Süd-Hang des Wienerwaldes beinhaltet bereits ein Haus mit Obstgarten und ist ansonsten als Grünlandgebiet gewidmet. Das architektonische Konzept begegnet den Bestimmungen von Landschaftsschutz und Bauordnung mit einer performativen Transformation der Regeln. Das Haus bleibt in seiner Maßstäblichkeit erhalten, der Obstgarten wird durch eine bewohnbare Baumsphäre erweitert.

Das neue Ensemble gliedert sich in drei Systeme: das Alte Haus mit traditioneller Raumorganisation, die Baumsphäre als zu erobernde Landschaft und das Verschwundene Wohnzimmer zwischen Garten und Baumsphäre. (Text: Angelika Fitz)

Haus Kinsky

3073 Hochgschaid, Österreich

ARCHITEKTUR

Klaus Stattmann**Ernst J. Fuchs**

BAUHERRSCHAFT

Eric Kinsky

TRAGWERKSPLANUNG

Christian Aste

FERTIGSTELLUNG

2003

SAMMLUNG

Architekturzentrum Wien

PUBLIKATIONSdatum

13. März 2006

© Hans Nevidal



© Hans Nevidal



© Hans Nevidal

Haus Kinsky

DATENBLATT

Architektur: Klaus Stattmann, Ernst J. Fuchs

Mitarbeit Architektur: Michaela Steiner, Bernd Leopold, Johannes Müller

Bauherrschaft: Eric Kinsky

Tragwerksplanung: Christian Aste

Maßnahme: Neubau

Funktion: Einfamilienhaus

Planung: 1997 - 1999

Ausführung: 2000 - 2003

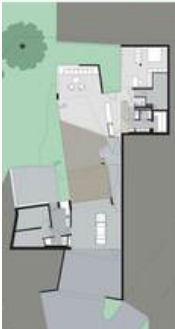


© Hans Nevidal



ed/nextroom.at/data/med_plan/18949/large.jpg

Haus Kinsky



Projektplan