



© Rupert Steiner

Marktplatz und Feuerwehr Pottendorf

Marktplatz
2486 Pottendorf, Österreich

ARCHITEKTUR

Karl und Bremhorst Architekten

BAUHERRSCHAFT

Marktgemeinde Pottendorf

TRAGWERKSPLANUNG

RWT Plus

FERTIGSTELLUNG

2004

SAMMLUNG

Architekturzentrum Wien

PUBLIKATIONSdatum

20. März 2006



Die Infrastrukturachse bildet das funktionale Zentrum des Marktplatzes. Entlang ihrer Linie befinden sich alle Einrichtungen wie Trinkbrunnen, Sitzbänke, Telefonzellen, WC-Anlage und Informationstafeln. Sie bietet Anschlussmöglichkeit für Strom und Wasser. Die unterschiedlichen Anforderungen an den Platz werden durch die Gliederung in drei Hauptzonen gewährleistet: Die erste Zone erhält ein Dach aus neugepflanzten Kastanienbäumen. Die Platzmitte dient als Parkfläche, außen sind Sitzbänke und Kleingrüninseln angeordnet, die den Fußgängern vorbehalten bleiben. Die zweite Zone bildet den eigentlichen Gemeinde-Vorplatz. Er ist jener flexibel zu nutzende und mit Infrastruktur versehene Raum, den eine Gemeinde für ihre Festtage braucht. Ein Wasserbecken schließt den Gemeindeplatz zur Strasse hin ab. Die dritte Zone ist für Freizeit und Erholung, sowie für die Feuerwehr vorgesehen. Eine ausgestaltete Grünfläche ist in den Feuerwehrvorplatz geschnitten und soll Kinder zum spielen und verweilen anregen. Den Raumabschluss bildet eine Wohnbebauung.

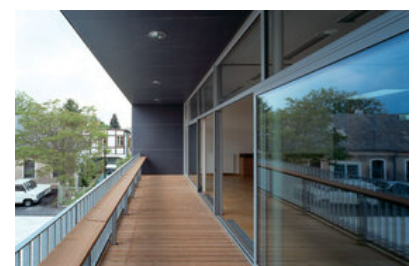
Das Feuerwehrgebäude steht – anders als das alte Gebäude - zum Hauptplatz gedreht. Bei Leistungsschau oder Feuerwehrfesten kann der Bezug zum Hauptplatz hergestellt werden. Im Einsatzfall wird die Feuerwehr durch Markt oder andere Aktivitäten am Hauptplatz jedoch nicht behindert. Im Obergeschoss befindet sich ein großer teilbarer Saal mit Blick zum Hauptplatz, welcher auch für kulturelle Zwecke genutzt werden kann. (Text: Architekten)



© Rupert Steiner



© Rupert Steiner



© Rupert Steiner

Marktplatz und Feuerwehr Pottendorf

DATENBLATT

Architektur: Karl und Bremhorst Architekten (Christoph Karl, Andreas Bremhorst)

Mitarbeit Architektur: Johann Kettl (PL)

Bauherrschaft: Marktgemeinde Pottendorf

Tragwerksplanung: RWT Plus (Richard Woschitz)

Fotografie: Rupert Steiner

Haustechnik: Thermo Projekt: Ing. Erich Szcur

Funktion: Sonderbauten

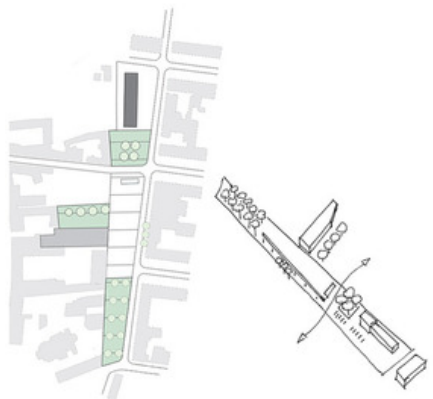
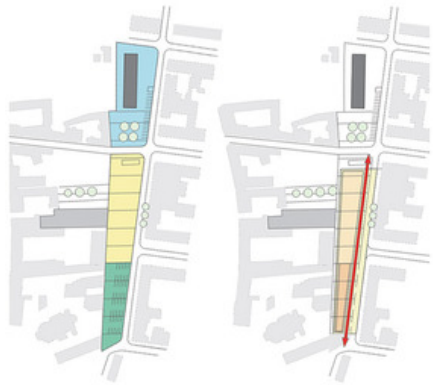
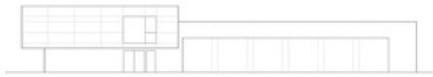
Ausführung: 2003 - 2004



© Rupert Steiner



Marktplatz und Feuerwehr Pottendorf



Projektplan