



© Architekturführer Kassel

Die Anlage ist - ganz nach dem Wunsch des Bauherren - ein übersichtliches und sehr funktionelles Gehäuse für Lehrreinrichtungen, Gästezimmer, Restaurant und Freizeiträume. In einem geschlossenen Baukörper zu den Straßen hin liegen die Nebenräume des Schulbetriebs, zur ruhigen Mitte orientieren sich die Seminare und Kommunikationsbereiche mit transparenten Fassaden. Der Arbeitsbereich ist gerade und einfach, den Freizeitbereich als freie Form vor Kopf kennzeichnet Lebhaftigkeit. Die drei zur Landschaft gewandten Gästehäuser strahlen in Gestalt und Materialwahl südliche Heiterkeit aus. Die verwendeten Baustoffe Beton, Stahl, Holz und Stein sind entsprechend ihrer konstruktiven Beschaffenheit verarbeitet und überwiegend ohne Verkleidung belassen.

Die mit dem Bau zusammenklingenden Kunstobjekte stammen von Kilian Dax.

Schulungszentrum

Baunatal-Großenritte, Schulze-Delitzsch-
Straße 2
34225 Kassel, Deutschland

ARCHITEKTUR

Eva Moos

BAUHERRSCHAFT

Volks- und Raiffeisenbanken

FERTIGSTELLUNG

1995

SAMMLUNG

Architekturführer Kassel

PUBLIKATIONSdatum

15. Juni 1999



Schulungszentrum

DATENBLATT

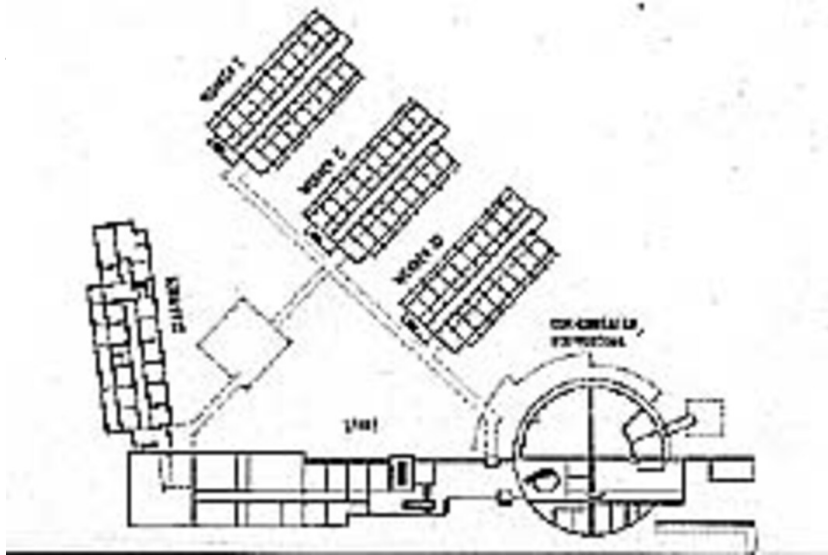
Architektur: Eva Moos

Bauherrschaft: Volks- und Raiffeisenbanken

Funktion: Bildung

Fertigstellung: 1995

Schulungszentrum



Lageplan