



© Architekturführer Kassel

Die Einbindung des großen Bauvolumens des Verwaltungsgebäudes in den städtebaulich heterogenen Kontext und die Erhaltung der Freiraumqualitäten des Grundstücks war Ziel des Entwurfsgedankens. Das Erscheinungsbild des Gebäude sollte von der Natur geprägt sein. Die Erschließungs- und Versorgungsachse bildet mit teilweise massiven Elementen das Rückgrat der Anlage, an dem die verschiedenen zentralen Einrichtungen spielerisch angeknüpft sind. Vier kammartig gereichte Büroriegel auf der Gartenseite folgen mit ihrem Höhenversatz dem Geländeverlauf. Sie sind mit umlaufenden Putzbalkonen versehen und ihre Fassaden wirken leicht und transparent. Die aufwendige Freiraumgestaltung stammt aus dem Büro WES, Wehberg, Eppinger, Schmidtke.

## **EAM - Verwaltungsgebäude**

Monteverdistrasse 1 / Druseltalstraße  
34131 Kassel, Deutschland

ARCHITEKTUR

**von Gerkan, Marg und Partner**

BAUHERRSCHAFT

**EAM**

LANDSCHAFTSARCHITEKTUR

**WES GmbH LandschaftsArchitektur**

FERTIGSTELLUNG

**1993**

SAMMLUNG

**Architekturführer Kassel**

PUBLIKATIONSdatum

**15. Juni 1999**



**EAM - Verwaltungsgebäude**

DATENBLATT

Architektur: von Gerkan, Marg und Partner

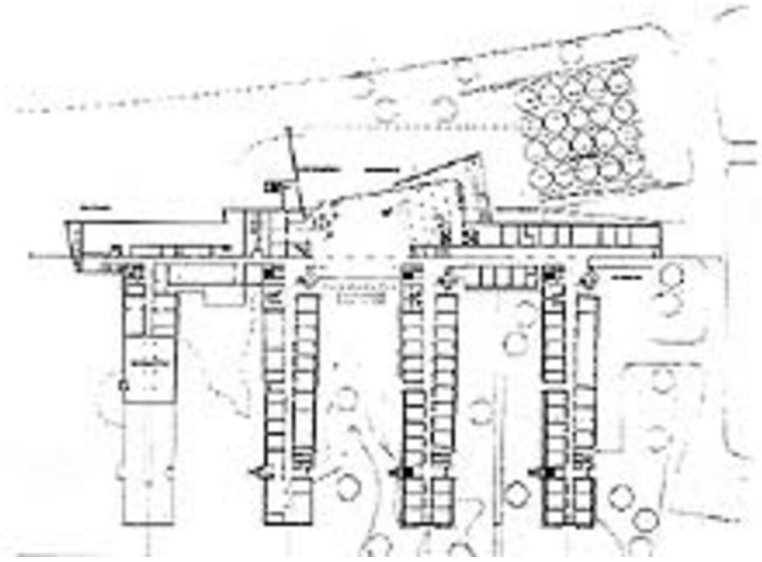
Bauherrschaft: EAM

Landschaftsarchitektur: WES GmbH LandschaftsArchitektur

Funktion: Büro und Verwaltung

Fertigstellung: 1993

EAM - Verwaltungsgebäude



Lageplan