



© ATP architekten ingenieure

Verwaltungs- und Betriebscenter Tyrolean Airways

Fürstenweg 176
6020 Innsbruck, Österreich

ARCHITEKTUR
ATP architekten ingenieure

BAUHERRSCHAFT
Tyrolean Airways

TRAGWERKSPLANUNG
ATP architekten ingenieure

FERTIGSTELLUNG
1996

SAMMLUNG
aut. architektur und tirol

PUBLIKATIONSdatum
14. September 2003



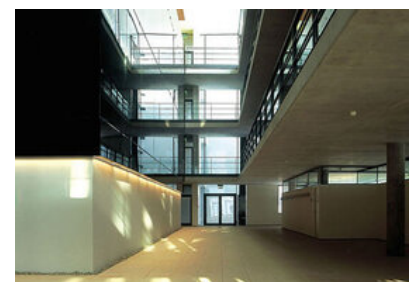
Tyrolean Airways expandierte in den 1990er Jahren, hat über 800 Beschäftigte, 1200 An- und Abflüge pro Woche. Im Hauptsitz arbeiten 170 Mitarbeiter:innen, haben hundert Piloten und Flugbegleiter ihren Stützpunkt. In der lärmbelasteten Zone des Flughafens bietet der Bau eine introvertierte, zugleich großzügige, elastische Bürostruktur und setzt nach außen, inmitten von Parkhäusern, Verkehrsflächen etc., ein markantes, in sich ruhendes Zeichen. Der flachgestreckte Rahmen, mit dunklem Gitterblech überzogen, umfasst an der Westseite die strenge Stapelung der Bürozellen und an der Stadtseite einen monumentalen, mit Glaslamellen eingehausten „Schopf“ als Zugang und Pufferzone vor der nach Osten offenen Schicht der Gruppenbüros. Der niedere Annex im Nordabschnitt mit Vorstandsbereichen und Dachterrasse grenzt an die L-förmige Halle mit den dunkel verglasten, zentralen Sitzungsräumen und der Cafeteria im obersten Stock. (aus: Bauen in Tirol seit 1980, Otto Kapfinger)



© ATP architekten ingenieure



© ATP architekten ingenieure



© ATP architekten ingenieure

Verwaltungs- und Betriebscenter Tyrolean Airways

DATENBLATT

Architektur: ATP architekten ingenieure

Mitarbeit Architektur: Borisav Ilic, Hannes Unterluggauer

Bauherrschaft: Tyrolean Airways

Tragwerksplanung: ATP architekten ingenieure

Funktion: Büro und Verwaltung

Planung: 1995

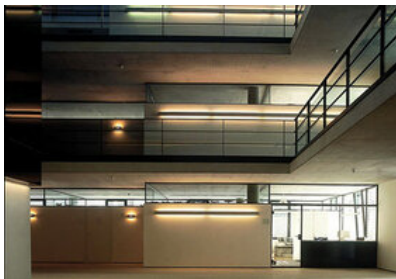
Ausführung: 1995 - 1996

PUBLIKATIONEN

Otto Kapfinger: Bauen in Tirol seit 1980 Ein Führer zu 260 sehenswerten Bauten,
Hrsg. aut. architektur und tirol, Verlag Anton Pustet, Salzburg 2002.

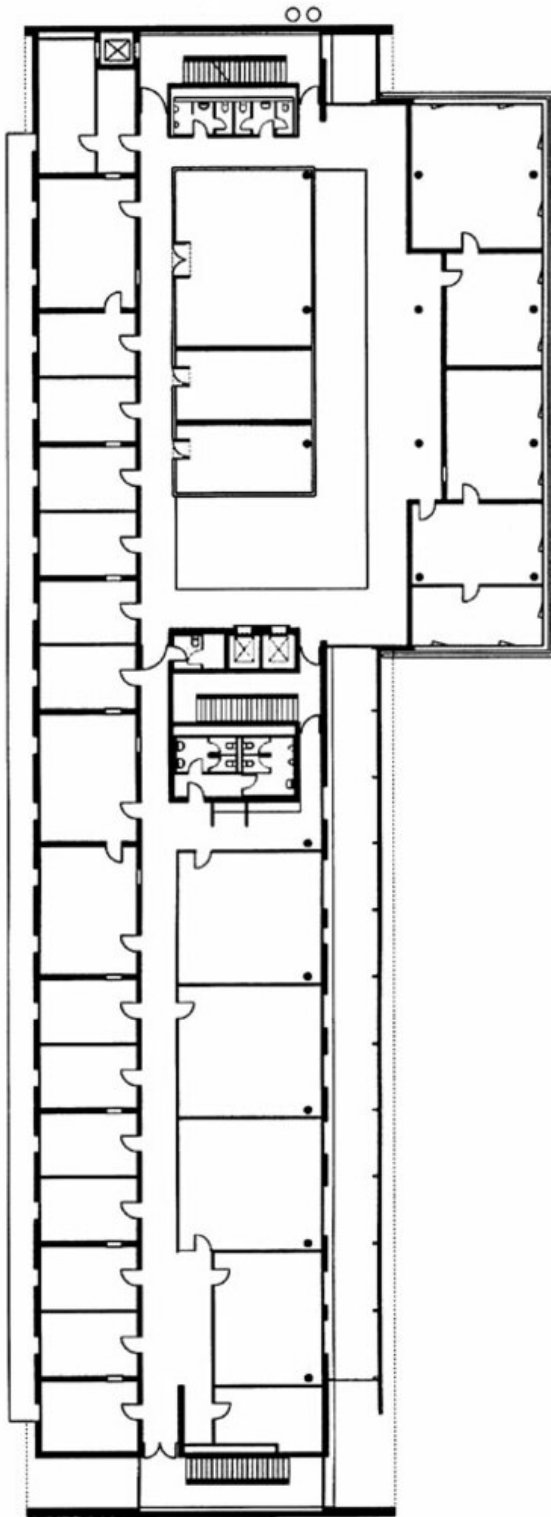
WEITERE TEXTE

Geht's ohne Portal?, Liesbeth Waechter-Böhm, Spectrum, 12.09.1998



© ATP architekten ingenieure

Verwaltungs- und Betriebscenter
Tyrolean Airways



Grundriss OG