

Betriebsgebäude

2313 Leiden, Niederlande

Das Gebäude mit einer Grundfläche von 2.100 m² ist aufgeteilt in einen Büro- und Lagerteil. Die Dachkonstruktion besteht aus BS-Holz-Trägern, die im Abstand von 7,65 m angeordnet sind. Sie liegen in der Mitte auf einer Holz-Doppelstütze und an den Außenwänden auf Stahlstützen. Mittelstütze und Hauptträger sind biegesteif verbunden und bilden einen biegesteifen Rahmen für die Queraussteifung des Gebäudes. Die Fassadenkonstruktion aus gebeiztem Zedernholz wird durch die weit ausladenden Vordächer geschützt.

ARCHITEKTUR

I.+R. Knappers

BAUHERRSCHAFT

Bergy bv

TRAGWERKSPLANUNG

Constructiebureau Ing.J.C. Cramer

FERTIGSTELLUNG

1995

SAMMLUNG

Österr. Holzleimbauverband

PUBLIKATIONSDATUM

15. Juni 1999



Betriebsgebäude

DATENBLATT

Architektur: I.+R. Knappers

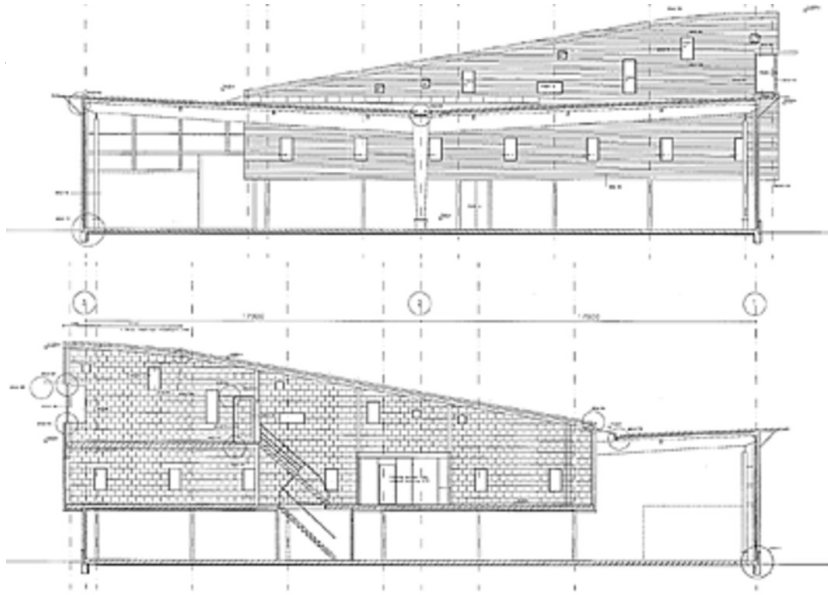
Bauherrschaft: Bergy bv

Tragwerksplanung: Constructiebureau Ing.J.C. Cramer

Maßnahme: Neubau

Funktion: Industrie und Gewerbe

Fertigstellung: 1995



Betriebsgebäude

Schnitt