



© Bruno Klomfar

Die Reifenspuren an der Fassade stellen das wirtschaftliche Interessensgebiet der Nutzer ausser Zweifel: In den beinahe quadratischen Grundriss der Montagehalle ist an der Südostseite eine Bürobox, die administrative Schaltzentrale des Unternehmens, eingeschoben.

Das im Obergeschoss befindliche Reifenlager (siehe Fassadenspur) kragt über das Erdgeschoss aus und trägt auf diese Weise zur Differenzierung des beträchtlichen Volumens bei. Der identitätsstiftende bedruckte Screen gereicht „en passant“ zum eindeutigen Blickfang. (Text: Gabriele Kaiser)

Montagehalle und Bürogebäude Reifen Fischer

Harderstraße 68
6923 Lauterach, Österreich

ARCHITEKTUR
Elmar Ludescher

BAUHERRSCHAFT
Reifen Fischer

FERTIGSTELLUNG
2001

SAMMLUNG
Architekturzentrum Wien

PUBLIKATIONSdatum
14. September 2003



© Bruno Klomfar



© Bruno Klomfar



© Bruno Klomfar

**Montagehalle und Bürogebäude
Reifen Fischer**

DATENBLATT

Architektur: Elmar Ludescher

Bauherrschaft: Reifen Fischer

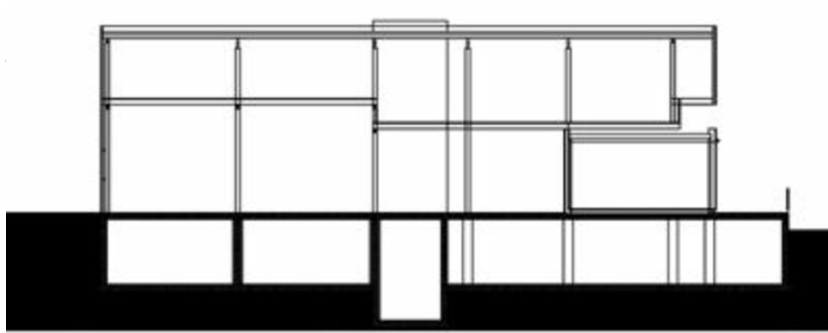
Fotografie: Bruno Klomfar

Maßnahme: Neubau

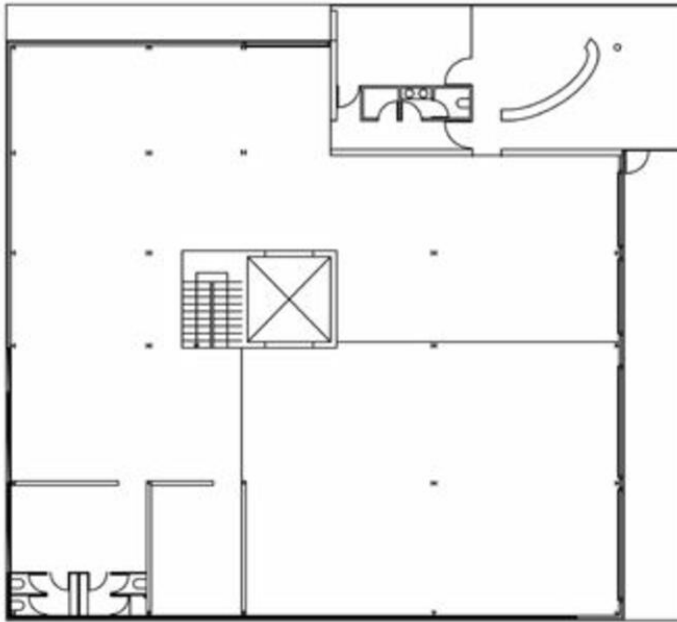
Funktion: Industrie und Gewerbe

Planung: 2000

Ausführung: 2000 - 2001



Montagehalle und Bürogebäude
Reifen Fischer



Projektplan