



© Zita Oberwalder

ÖH Karl Franzens Universität

Schubertstraße 6a
8010 Graz, Österreich

ARCHITEKTUR
Gerhard Mitterberger

BAUHERRSCHAFT
Republik Österreich

TRAGWERKSPLANUNG
Robert Breineder

FERTIGSTELLUNG
1998

SAMMLUNG
Architekturzentrum Wien

PUBLIKATIONSdatum
14. September 2003

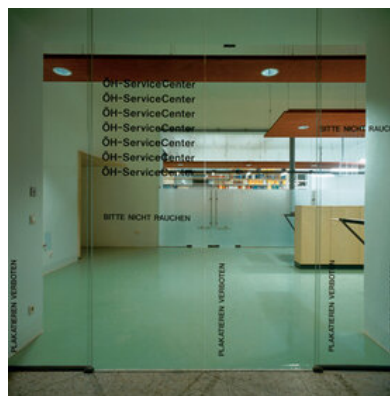


Umrüstung einer Gründerzeitvilla zu einem studentischen Zentrum. Anbau eines Aufzugsturmes für die behindertengerechte Erschließung, Ergänzung des alten Vorbaus zum wettergeschützten Entree mit einer schlanken Konstruktion aus Stahl, Glas und Sperrholz; Entkernung und Öffnung der inneren Raumstruktur. Durch den Anspruch der rasch wechselnden Nutzungen und das minimale Budget wurde das Provisorische zum eigentlichen Thema gemacht.

Fixe Einbauten wurden vermieden, neue Installationen leicht zugänglich verlegt, die Anspeisungen durchwegs von den Decken geführt. Die Adaptierung veredelt mit subtilem Detailwitz die Beschränktheit der Mittel und versteht die rasche Fluktuation und die Spontaneität der Nutzungen nicht als Bedrohung von Gestaltung, sondern als ein antizipiertes und erwünschtes Prinzip. (Text: Otto Kapfinger, 12.11.2001)



© Zita Oberwalder



© Zita Oberwalder



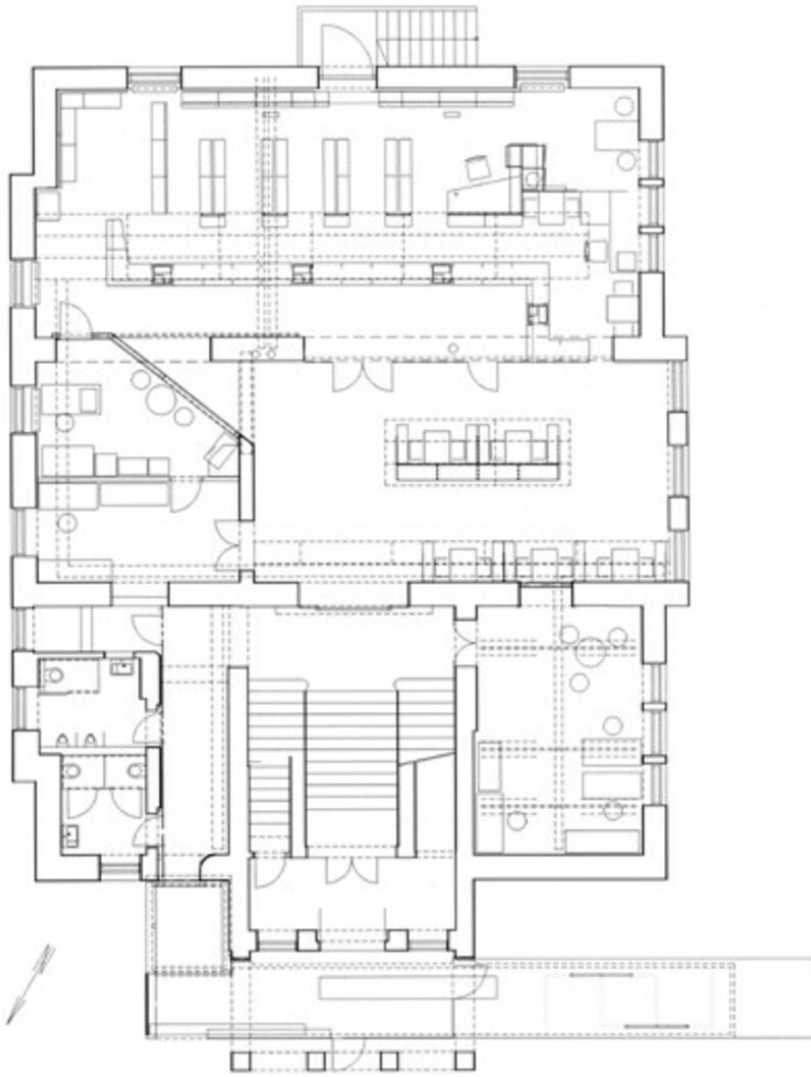
© Zita Oberwalder

DATENBLATT

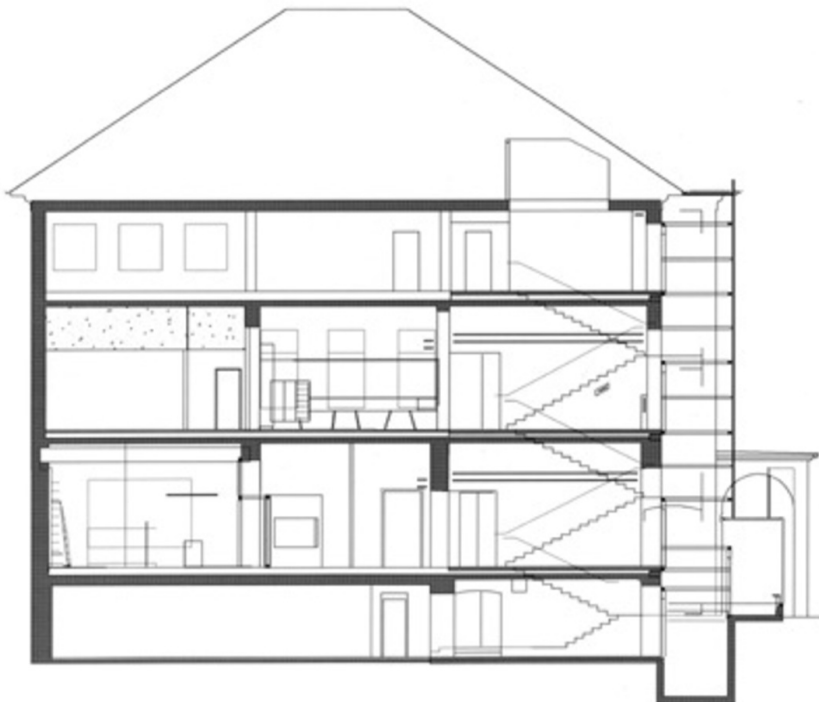
Architektur: Gerhard Mitterberger
Mitarbeit Architektur: Veronika Oberwalder
Bauherrschaft: Republik Österreich
Tragwerksplanung: Robert Breineder
Fotografie: Zita Oberwalder

Maßnahme: Erweiterung
Funktion: Bildung

Planung: 1996
Ausführung: 1996 - 1998



Grundriss



Schnitt