



© Martin Strobl

Wohnhaus am Steinberg

Oberberg 95
8151 Hitzendorf, Österreich

ARCHITEKTUR
Martin Strobl

BAUHERRSCHAFT
Hans-Manfred Winkler

TRAGWERKSPLANUNG
Manfred Petschnigg

FERTIGSTELLUNG
1997

SAMMLUNG
Architekturzentrum Wien

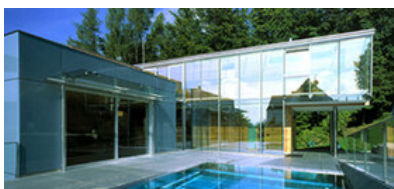
PUBLIKATIONSdatum
14. September 2003



Das Gebäude liegt an einem steilen Nord-Westhang am Steinberg, nahe Graz. Der gesamte Komplex gliedert sich in drei unterschiedliche Elemente: einem schmalen Quader, dem geometrischen „Rumpf“ und einem eingeschobenen Glaskubus. Von außen sind die Elemente durch die Wahl von unterschiedlichen Fassadenmaterialien eindeutig ablesbar.

Beim Betreten wird man vom Toreingang über eine Eingangsrampe in den Innenhof gelenkt. Dieser Hof ist durch den Hang mit den begrünten Garagen auf der einen Seite, und den Elementen des Wohnhauses auf der anderen Seite gefasst. Durch das natürliche Gefälle des Grundstückes ist es möglich, die Räume im Untergeschoß vollwertig zu nutzen und das Gebäude von einer zentralen Ebene aus zu erschließen.

Die Stiege bildet das verbindende Gelenk und ist als offener Bereich in die Raumfolge integriert. Die Geschoße im „Rumpf“ sind halbgewölbt versetzt. Der Wohnraum öffnet sich zum Innenhof mit dem Pool, wodurch eine intensive Verknüpfung zwischen Innen und außen entsteht. Dem „Quader“ mit Küche, Essbereich und Schlafbereich samt Nebenräumen ist ein schmaler, zum Teil zweigeschoßiger Wintergarten vorgelagert. (17.09.2001)



© Martin Strobl



© Martin Strobl



© Martin Strobl

Wohnhaus am Steinberg

DATENBLATT

Architektur: Martin Strobl

Mitarbeit Architektur: Peter Rous, Barbara Paar, Gerhard Springer

Bauherrschaft: Hans-Manfred Winkler

Tragwerksplanung: Manfred Petschnigg

Haustechnik- und Elektro-Planung: Pickl&Partner Engineering, Graz

Maßnahme: Neubau

Funktion: Einfamilienhaus

Planung: 1993 - 1995

Ausführung: 1996 - 1997

AUSZEICHNUNGEN

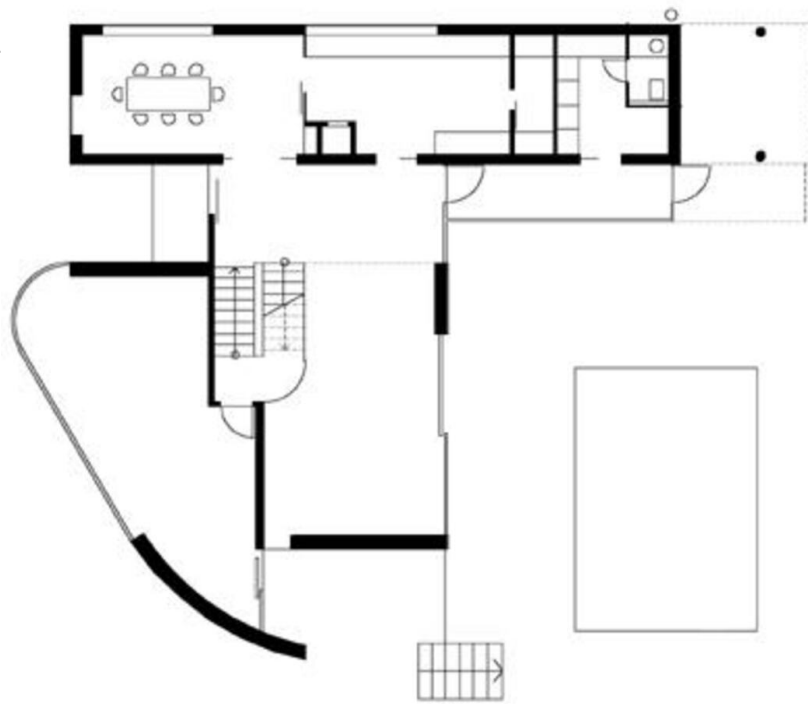
1998 Aluminium-Architektur-Preis

In nextroom dokumentiert:

Aluminium-Architektur-Preis 1998, Preisträger



© Martin Strobl



Wohnhaus am Steinberg

Grundriss EG