



© Nikolaus Korab

Im stillen, ummauerten Gartenrefugium ein Hauch von Glamour (vergleichbar mit der Wirkung von rotem Lippenstift in einem blassen Gesicht): Die zweigeschossige, weißverputzte Wohnbox öffnet sich über trapezförmigen Grundriss mit raumhohen Verglasungen Richtung Terrassenband und Garten.

Die betonte Hermetik des Mauerwerks (durchbrochen von einem einzigen nach aussen gestülpten Fenster) erfährt gartenseitig einen grosszügigen, weil blickgeschützten Kontrapunkt, der durch den üppigen, witterungsbeständigen Fassadenvorhang mit der Aussenwelt korrespondiert. Eine Korrespondenz, nicht ohne Koketterie: Denn da zwischen Vorhang und Glasfläche der terrassenbreite Zwischenraum liegt, kann der Wind diese leichte Aussenhaut nach Belieben (dramatisch) bauschen, und die Färbung des Tageslichts sorgt im offenen Koch-Ess-Wohngeschoss für atmosphärische „Wärme“ der besonderen Art. Und da sich Rot und Grün bekanntlich komplementär zueinander verhalten, ist der Blick in den Garten eine besondere Augenweide. (Text: Gabriele Kaiser, 24.01.2003)

house b.

2340 Mödling, Österreich

ARCHITEKTUR
the unit

TRAGWERKSPLANUNG
Norbert Schmiedehausen

FERTIGSTELLUNG
2002

SAMMLUNG
Architekturzentrum Wien

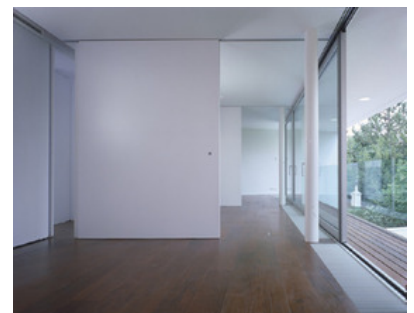
PUBLIKATIONSdatum
14. September 2003



© Nikolaus Korab



© Nikolaus Korab



© Nikolaus Korab

house b.

DATENBLATT

Architektur: the unit (Georg Petrovic, Wolfgang Bürgler)

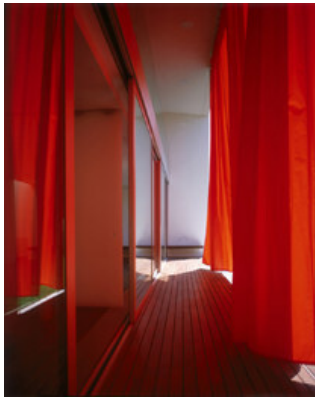
Mitarbeit Architektur: Ulrike Salchegger

Tragwerksplanung: Norbert Schmiedehausen

Fotografie: Nikolaus Korab

Funktion: Einfamilienhaus

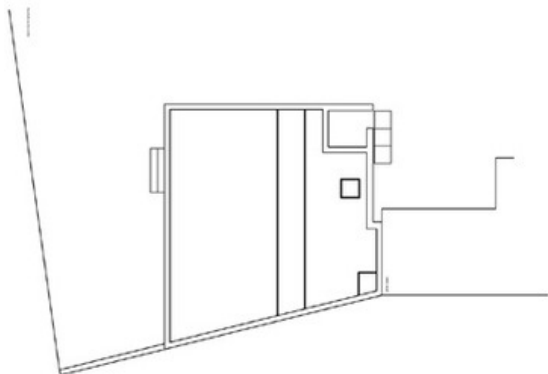
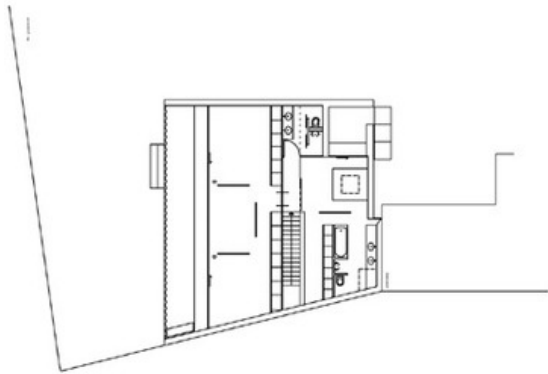
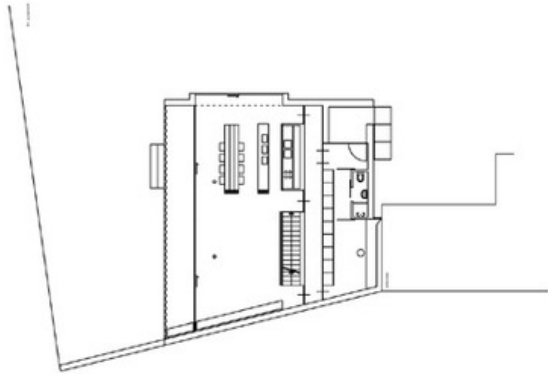
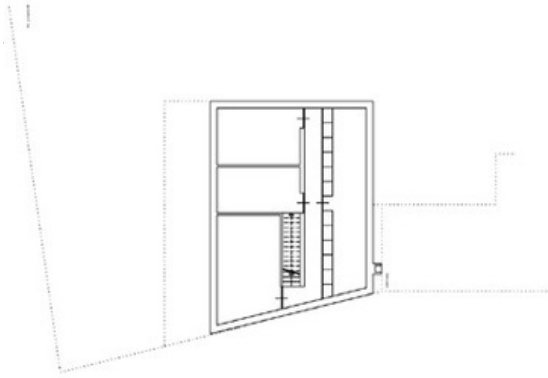
Ausführung: 2001 - 2002



© Nikolaus Korab

rge.jpg

house b.



Projektplan