



© Dietmar Tollerian

Zuvor war alles verschachtelt und ungeordnet. Durch die Neuorganisation und Umgestaltung von Ambulanz und Eingangszone konnte für Patienten, Besucher und Krankenhauspersonal eine eindeutig lesbare, freundliche Raumatmosphäre geschaffen werden. Ein akzentuiert gefaltetes Vordach betont den Haupteingang und geht in gleicher Farbe und Oberflächengestaltung fließend in den Innenbereich über. Die räumliche Klarheit und freundliche Farbigkeit des Foyers vermittelt – das ist gerade in diesem Verteilerbereich ein wichtiger Aspekt – Kompetenz und Ruhe, etwa mit einem ausgedehnten Administrations- bzw. Empfangspult.

Die Farbgebung, die auch „wegweisende“ Funktionen übernimmt, ist psychologisch motiviert: Blau „kühlt“ und entspannt, Orange soll Mut und Optimismus stärken. Die grossteils indirekte Beleuchtung gewährleistet eine blendungsfreie Lichtsituation – vor allem für liegende Patienten eine Wohltat. Grossformatige Tiroler Landschaftsszenen lenken das Gemüt auf vertraute mentale Bildbestände. (Text: Gabriele Kaiser, 11.04.2003)

## Ambulanz Helios Krankenhaus

Hornweg 28  
6370 Kitzbühel, Österreich

ARCHITEKTUR  
**junger\_beer architektur**  
**Alexander Krittl**

BAUHERRSCHAFT  
**Helios Krankenhaus Kitzbühel**

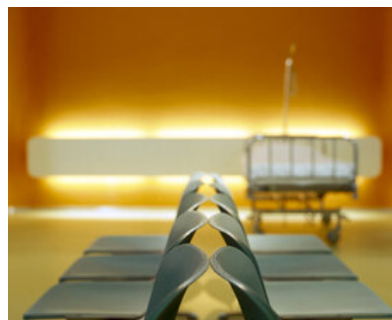
FERTIGSTELLUNG  
**2002**

SAMMLUNG  
**Architekturzentrum Wien**

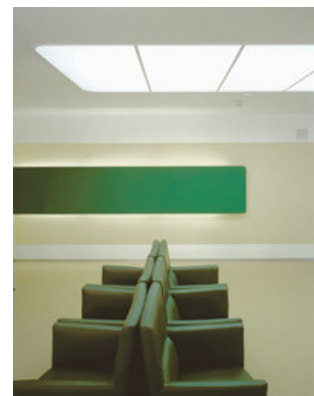
PUBLIKATIONSdatum  
**14. September 2003**



© Dietmar Tollerian



© Dietmar Tollerian



© Dietmar Tollerian

**Ambulanz Helios Krankenhaus**

DATENBLATT

Architektur: junger\_beer architektur (Martin Junger, Stefan Beer), Alexander Krittl

Bauherrschaft: Helios Krankenhaus Kitzbühel

Fotografie: Dietmar Tollerian

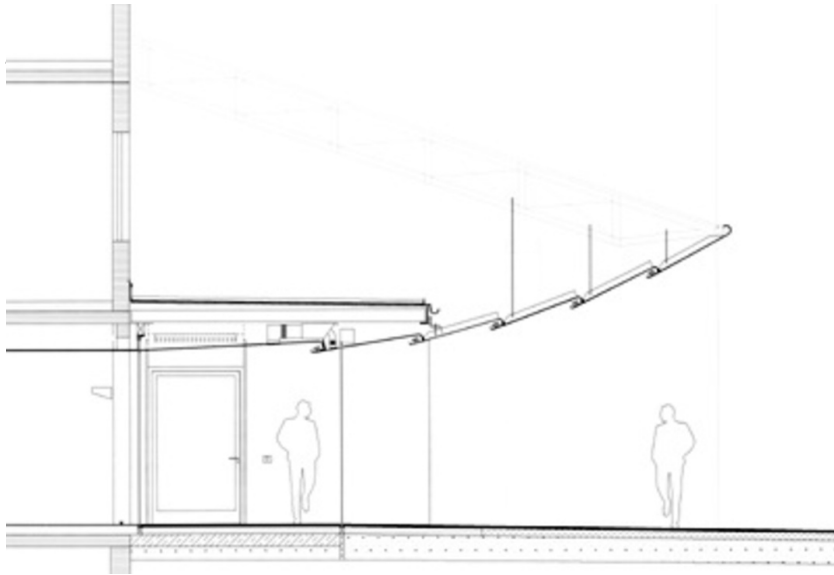
Farb- und Innenraumkonzept: Alexander Krittl

Funktion: Gesundheit und Soziales

Planung: 2001

Ausführung: 2001 - 2002

Ambulanz Helios Krankenhaus



Schnitt