



© Paul Ott

Büro- und Lagergebäude Zultner

Schmiedlstraße 7
8042 Graz, Österreich

ARCHITEKTUR

Hermann Eisenköck
Günther Domenig

BAUHERRSCHAFT

Wilhelm Zultner und Co

TRAGWERKSPLANUNG

Wendl ZT-GmbH

FERTIGSTELLUNG

2001

SAMMLUNG

Architekturzentrum Wien

PUBLIKATIONSdatum

15. Oktober 2001

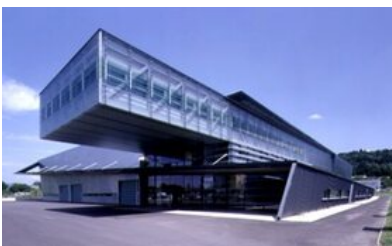


Das neu errichtete Büro- und Lagerhaus der Firma Zultner in der Grazer Schmiedlstrasse besteht aus einer Lagerhalle mit automatischem Hochregal-Lagersystem, einem Werkstättentrakt, einem Ausstellungs- sowie Verkaufsbereich mit Kassazone und einem angeschlossenen Kleinteile-Lager. Untergebracht ist weiters ein Bürobereich mit Schulungsraum im 1. Obergeschoss mit Sozial- und Aufenthaltsräumlichkeiten.

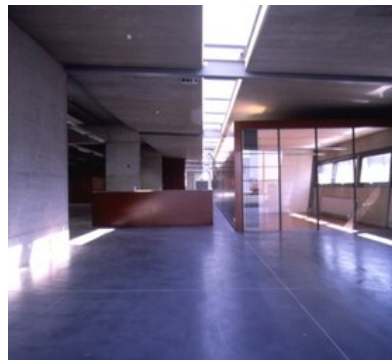
Vorrangig bei Entwurf und Konzeption war, ein funktionierendes Logistikkonzept über alle Bereiche hinweg und den mit dem Lager stark verknüpften Büroeinheiten zu erstellen. Als verbindendes Element wirkt die Dachkonstruktion, die über Vorbereiche und Werkstätten als eine Art „Spoiler“ die Verbindung zum Lager herstellt. Über der Eingangszone schwebt der Bürotrakt als gläserner Körper deutlich abgehoben von den restlichen Gebäudeelementen.

Der Lagerbereich wurde mit Stahlbetonfertigteilen errichtet, direkt daran angeschlossen ist der Verkaufs- und Werkstättenbereich. Die 16 m Auskragung wird von 2 Stahlfachwerken mit einer Länge von je 64 m getragen, dazwischen wurden im Boden- und Deckenbereich Hohlbleche eingehängt. Sie ermöglichen einen stützenfreien Bürogrundriss mit einer nutzbaren Breite von 13,5 m.

Die Vordächer wurden als abgehängte Stahlträger und im Bereich der Werkstätte als Stahlrahmen ausgeführt. Die Fassaden sind entsprechend der Nutzung in unterschiedliche Bereiche gegliedert; der Büro- und Eingangsbereich im Erdgeschoss



© Paul Ott



© Paul Ott



© Paul Ott

Büro- und Lagergebäude Zultner

und im 1. Obergeschoss ist als eine raumhohe Pfostenriegelfassade gestaltet, im Obergeschoss ist sie jedoch zusätzlich mit vorgesetzten, starren Alu-Sonnenschutz-Lamellen versehen. Die Bürofassade des 2. Obergeschosses wurde als vorgehängte Profilitglasfassade mit beweglichen Sonnenschutzlamellen ausgeführt, dahinter befindet sich eine Stahlbetonfertigteilbrüstung. Die Hallen-Hauptfassade ist ein hinterlüftetes Fassadensystem, bestehend aus gedämmten Metallkassetten und vorgehängten Rheinzinkpaneelen. Der Werkstätten- und Ausstellungsbereich wurde als hinterlüftete Gleitbügelssystemfassade gestaltet.

DATENBLATT

Architektur: Hermann Eisenköck, Günther Domenig

Mitarbeit Architektur: Christian Halm, Peter Kaschnig, Sabine Krampl, Annemarie Scheidl

Bauherrschaft: Wilhelm Zultner und Co

Tragwerksplanung: Wendl ZT-GmbH (Erwin Wendl, Robert Wendl)

Fotografie: Paul Ott

Generalplanung: ZT-Wendl GmbH, Graz

Maßnahme: Neubau

Funktion: Industrie und Gewerbe

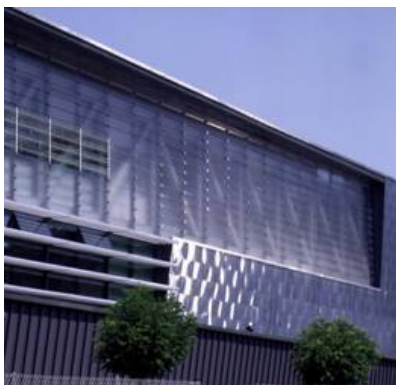
Planung: 1999

Ausführung: 2000 - 2001

PUBLIKATIONEN

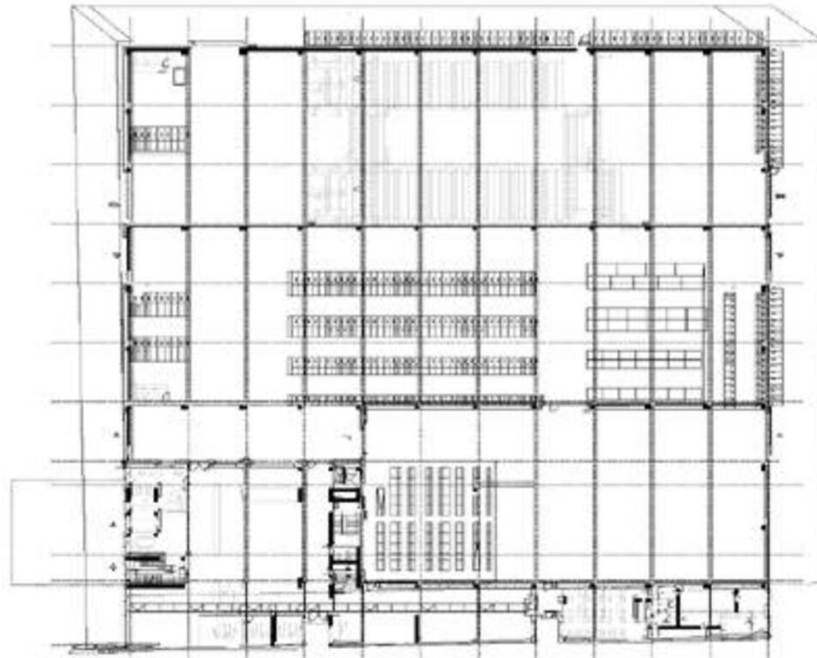
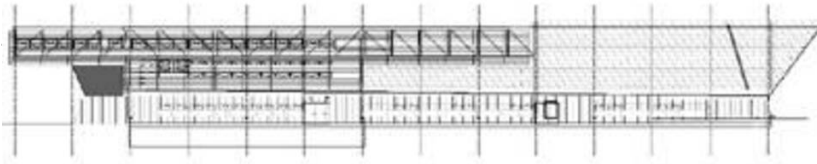
Graz_Architecture Positions in the urban space focusing on the period as of 1990, Hrsg. Michael Szyszkowitz, Renate Ilsinger, HDA, HDA, Graz 2008.

Architektur_Graz Positionen im Stadtraum mit Schwerpunkt ab 1990, Hrsg. Michael Szyszkowitz, Renate Ilsinger, HDA, HDA, Graz 2008.



© Paul Ott

Büro- und Lagergebäude Zultner



Projektplan