



© Wolf Grossruck

„Hinter der verputzten Aussenhaut würde man keine Holzpaneele vermuten, aber solares Bauen heißt auch Abschiednehmen von lieb gewordenen Glaubenssätzen“, vermerkt Roland Gnaiger zu diesem mit dem Solararchitekturpreis 2003 ausgezeichneten Passivhaus, das sich als klug angelegter Dreiseit-Hof in Ermangelung baulicher Anknüpfungspunkte seine Umgebung gewissermassen selbst kreiert.

Die leichte Hanglage ist gut genutzt: Zweigeschossiges Haupthaus, Autoabstellplätze, Sommerveranda und Lagerschuppen umschließen einen blick-, wind- und wettergeschützten (angehobenen) Wohnhof mit Swimmingpool und offener Sicht ins Tal. Das relativ schlichte Grundrisskonzept des komfortablen Landhauses (offene Wohnebene im Erdgeschoss, Rückzugsräume im Obergeschoss) gewinnt in der Verschränkung der den Hof umfassenden Baukörper an räumlicher Vielfalt und Spannung, zumal sich das Haupthaus mit „aleatorischen“ Fensteröffnungen unterschiedlicher Dimension und Ausrichtung in alle vier Himmelsrichtungen orientiert.

Auch energietechnisch weicht das geräumige Passivhaus (200 m² Nutzfläche, rund 750 m³ beheizter Brutto-Rauminhalt) von herkömmlichen Konzepten ab. Die Beheizung wird unabhängig von der Komfortlüftung über eine Bauteilaktivierung gelöst; die Wärmeerzeugung erfolgt über eine Wärmepumpe mit der Erde als Wärmequelle und die Wärmeabgabe über die massiven Decken bzw. Böden. Ein Ökohaus der sympathischen Luxusategorie. (Text: Gabriele Kaiser, 03.04.2003)

Passivhaus Grausgrub

Grausgrub 25
4922 St. Marienkirchen am Hausruck,
Österreich

ARCHITEKTUR

PAUAT Architekten

BAUHERRSCHAFT

Helga Scherleitner

Johannes Scherleitner

TRAGWERKSPLANUNG

Klaus Bieregger

FERTIGSTELLUNG

2002

SAMMLUNG

Architekturzentrum Wien

PUBLIKATIONSdatum

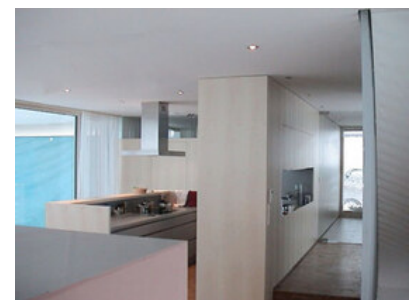
14. September 2003



© Wolf Grossruck



© Wolf Grossruck



© Wolf Grossruck

Passivhaus Grausgrub

DATENBLATT

Architektur: PAUAT Architekten (Heinz Plöderl)

Mitarbeit Architektur: Wolf Grossruck, Denise Riesenberg, Ivonne Wiedling

Bauherrschaft: Helga Scherleitner, Johannes Scherleitner

Tragwerksplanung: Klaus Bieregger

Funktion: Einfamilienhaus

Planung: 2001 - 2002

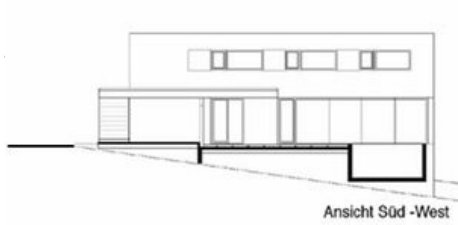
Fertigstellung: 2002



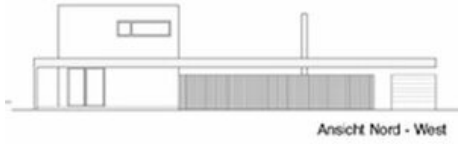
© Wolf Grossruck

1/20400/large.jpg

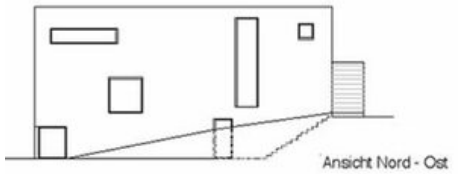
Passivhaus Grausgrub



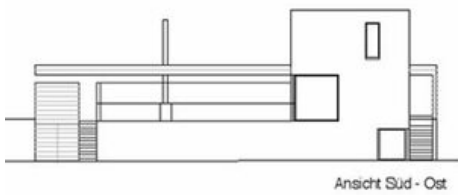
Ansicht Süd - West



Ansicht Nord - West



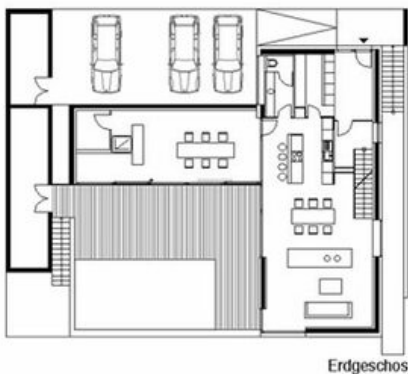
Ansicht Nord - Ost



Ansicht Süd - Ost



Obergeschoss



Erdgeschoss

Projektplan