



© Manfred Seidl

Vier Zeilen mit übereinandergestapelten, zweigeschöflichen Reihenhäusern an gedeckten Laubengängen, wobei die unteren Wohnungen ebenerdige, umfriedete Gärten erhalten, während die oberen auf der Eingangsebene vor den Wohnbereichen in ganzer Breite den Austritt ins Freie auf seichte Terrassen bieten und voll nutzbare Dachgärten samt Loggien aufweisen. Die drei Zeilen mit Ost-West-Orientierung sind weiters so gestellt, dass eine Grünfläche mit Teich und Obstgarten als gemeinschaftlicher Spielbereich freibleibt.

Trotz relativer Dichte ist der Geschößwohnbau so gestaltet, dass jede Wohnung abgeschirmte, bepflanzbare Freiräume und optimierte Besonnungs- und Sichtverhältnisse hat. Dazu haben die Architekten den Querschnitt der Trakte plastisch und funktionell sehr sorgfältig moduliert: ab dem 2.Stock ist der Baukörper verjüngt, so dass die Besonnung des Nachbartraktes auch im Winter gegeben ist. Die Terrassierung und Neigung verringert optisch die Bauhöhe, durch die Brüstung im 2.Stock sind die oberen Etagen vom darunter liegenden Garten nicht mehr zu sehen, auch die überdachten Pergolen in den Gärten filtern den Einblick. Stahlbetonskelett mit Holzleichtbauwänden und Verglasungen mit speziell entwickelten Schiebeelementen; errichtet durch die Genossenschaft „Neues Leben“. (Text: Otto Kapfinger, 21.09.2000)

Gartensiedlung – Am Hofgarten

Am Hofgarten 16
1110 Wien, Österreich

ARCHITEKTUR
Geiswinkler & Geiswinkler

BAUHERRSCHAFT
Neues Leben

TRAGWERKSPLANUNG
ghp gmeiner haferl&partner

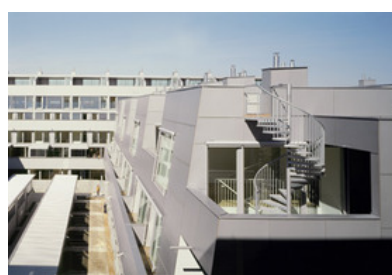
FERTIGSTELLUNG
2003

SAMMLUNG
Architekturzentrum Wien

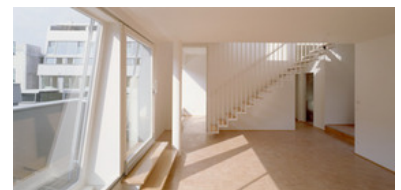
PUBLIKATIONSdatum
14. September 2003



© Manfred Seidl



© Manfred Seidl



© Manfred Seidl

Gartensiedlung – Am Hofgärtel

DATENBLATT

Architektur: Geiswinkler & Geiswinkler (Kinayah Geiswinkler-Aziz, Markus Geiswinkler)

Mitarbeit Architektur: Wolfgang Kralovics, Goran Prkacin, Gerardo Rodriguez Court, Alexander Fitzek, Christian Schmölz (Renderings)

Bauherrschaft: Neues Leben

Tragwerksplanung: ghp gmeiner haferl&partner (Manfred Gmeiner, Martin Haferl)

Mitarbeit Tragwerksplanung: Peter Hörmann

Fotografie: Manfred Seidl

Kunst am Bau: Fridolin Welte ("Kommunizierende Gefässe")

Funktion: Wohnbauten

Planung: 1998 - 2003

Ausführung: 2001 - 2003

PUBLIKATIONEN

Best of Austria Architektur 2006_07, Hrsg. Architekturzentrum Wien, Verlag Holzhausen GmbH, Wien 2009.

Mark Steinmetz: Architektur neues Wien, Braun Publishing, Berlin 2006.

AUSZEICHNUNGEN

wienwood 05, Preisträger

ZV-Bauherrenpreis 2003, Preisträger

WEITERE TEXTE

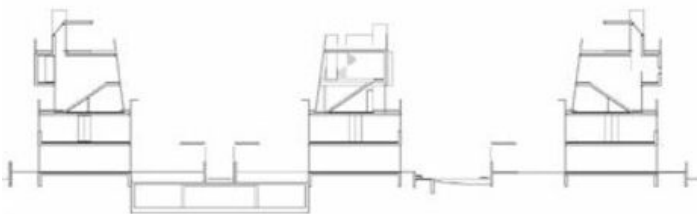
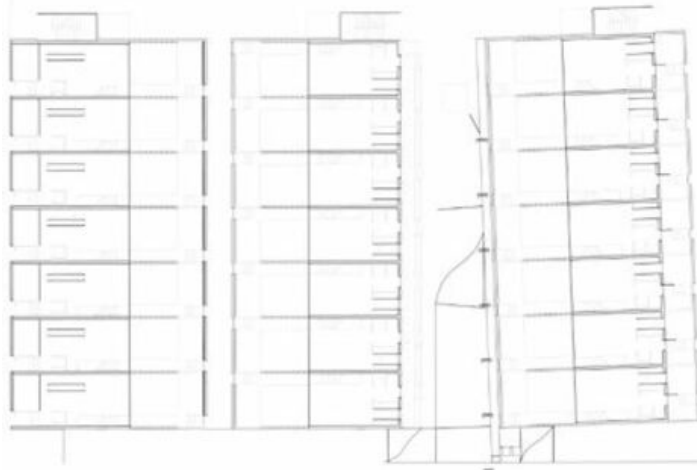
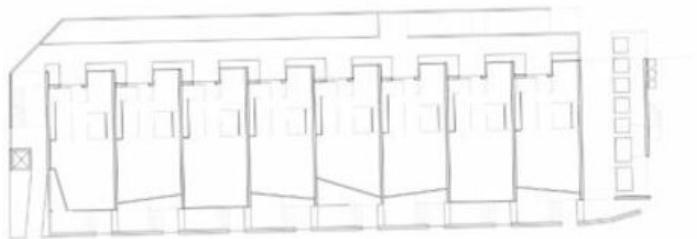
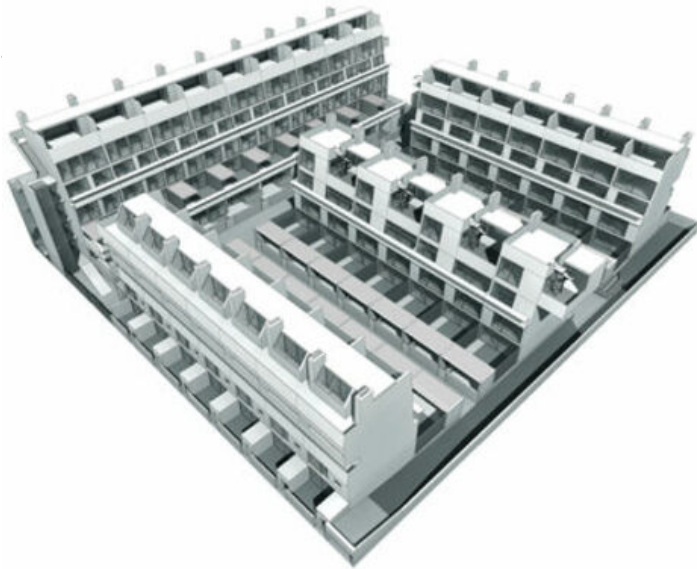
Schräg am Gärtel, Liesbeth Waechter-Böhm, Spectrum, 27.04.2003

Stadtgärtchen in der Sonne, Ute Woltron, Der Standard, 19.04.2003



© Manfred Seidl

Gartensiedlung – Am Hofgarten



Projektplan