



© Ignacio Martinez

Haus Fuchs

Vorarlberg, Österreich

ARCHITEKTUR
Hermann Kaufmann

TRAGWERKSPLANUNG
Mader & Flatz

FERTIGSTELLUNG
2001

SAMMLUNG
Architekturzentrum Wien

PUBLIKATIONSdatum
14. September 2003



Anstelle des abbruchreifen Bauernhauses in dieser exponierten Lage wurde ein grosszügiges modernes Einfamilienhaus errichtet. Horizontalität und ruhige Linienführung mit reduzierter Höhenentwicklung waren die Gestaltungsansätze.

Ausser den bergseitigen Kellerräumen ist alles in Holzbauweise konzipiert, wobei alle sichtbaren Holzteile in heimischer Tanne ausgeführt sind. Sowohl die Decke als auch das Dach sind mit teilweise weit auskragenden Hohlkastenelementen konstruiert, welche konsequent die Fassaden und Fensterkonstruktionen schützen. Die grossflächigen Verglasungen reagieren auf die wunderbare Lage mit herrlichem Ausblick auf die Landschaft des Bregenzerwaldes.

Besonderes Augenmerk wurde auf differenziertes Aussenraumangebot gelegt. Weiltläufige gedeckte Bereiche bieten vielfältige Aufenthaltsmöglichkeiten in dieser einzigartigen Wohnsituation. (Text: Architekt)



© Ignacio Martinez



© Ignacio Martinez



© Ignacio Martinez

Haus Fuchs

DATENBLATT

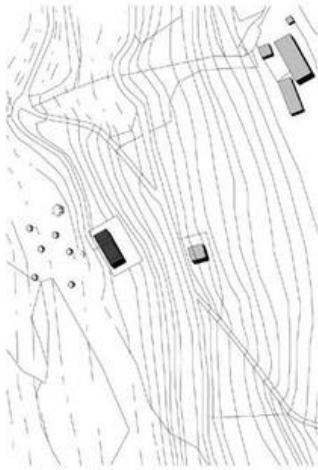
Architektur: Hermann Kaufmann
Mitarbeit Architektur: Martin Rümmele
Tragwerksplanung: Mader & Flatz
Fotografie: Ignacio Martinez

Maßnahme: Neubau
Funktion: Einfamilienhaus

Planung: 1999
Ausführung: 2000 - 2001



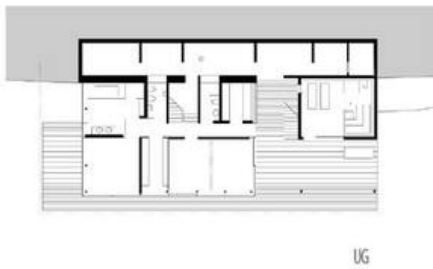
© Ignacio Martinez



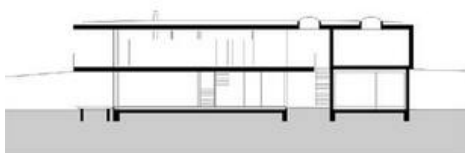
/20395/large.jpg

Haus Fuchs

EG



UG



LÄNGSSCHNITT

Projektplan