



© Manfred Seidl

k_01 Einfamilienhaus

Egon Schiele Gasse 21b
3400 Klosterneuburg, Österreich

ARCHITEKTUR
GERNER GERNER PLUS.

TRAGWERKSPLANUNG
RWT Plus

FERTIGSTELLUNG
2002

SAMMLUNG
Architekturzentrum Wien

PUBLIKATIONSdatum
20. Juni 2003



k_01 Neubau Einfamilienhaus

Auf einem steil abfallenden Grundstück entstand ein grosszügiges Haus im Nordwesten Wiens. Die wunderbare Hanglage ermöglichte es, aus der untersten Schlafenebene in den Garten zu treten. Während die beiden unteren Geschosse massiv ausgeführt wurden, „lichtet“ sich die Materialbeschaffenheit nach oben und geht in eine Leichtbaubox aus Holz und Glas über.

Die grosse vorgelagerte Dachterrasse ermöglicht uneinsehbare Privatsphäre unter freiem Himmel und öffnet einen umwerfenden Ausblick. Durch Screens wird die Terrasse zur Seite und zur Strasse hinabgeschirmt, sodass die vorgesezte, verglaste Box extrem viel Licht und Sonne erhält, ohne den Blicken der Nachbarschaft ausgesetzt zu sein. Richtung Süden dominiert das minutiös eingesetzte Material Glas. Die dem Erdgeschoss vorgesezten Metallrahmen tragen nicht nur die Wohnraumterrasse, bieten sich nicht nur für die Terrassenbeleuchtung als Halterung an, sondern auch für flexibel eingesetzten Sonnenschutz in Form von Segeln. Im Garten wurde ein grosser Schwimmteich angelegt, welcher mit wenigen Schritten direkt vom Schlafzimmer aus erreichbar ist. (Text: Architekten)



© Manfred Seidl



© Manfred Seidl



© Manfred Seidl

k_01 Einfamilienhaus

DATENBLATT

Architektur: GERNER GERNER PLUS. (Andreas Gerner, Gerda Maria Gerner)

Mitarbeit Architektur: Erwin Tschabuschnig, Eduard Begusch, San-Hwan Lu

Tragwerksplanung: RWT Plus

Fotografie: Manfred Seidl

Funktion: Einfamilienhaus

Planung: 2000 - 2001

Ausführung: 2001 - 2002

PUBLIKATIONEN

Wojciech Czaja: Periscope Architecture gerner°gerner plus , Hrsg. GERNER GERNER PLUS., Verlag Holzhausen GmbH, Wien 2007.

ORTE. Architektur in Niederösterreich II. 1997-2007, Hrsg. Marcus Nitschke, Walter Zschokke, SpringerWienNewYork, Wien 2006.

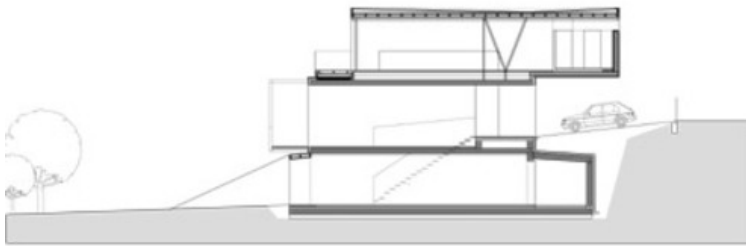
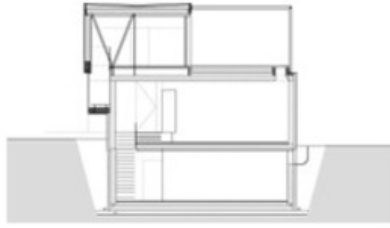
WEITERE TEXTE

Dimensionen, die wirken können, Franziska Leeb, Der Standard, 01.03.2003



© Manfred Seidl

k_01 Einfamilienhaus



GG



EG

Projektplan